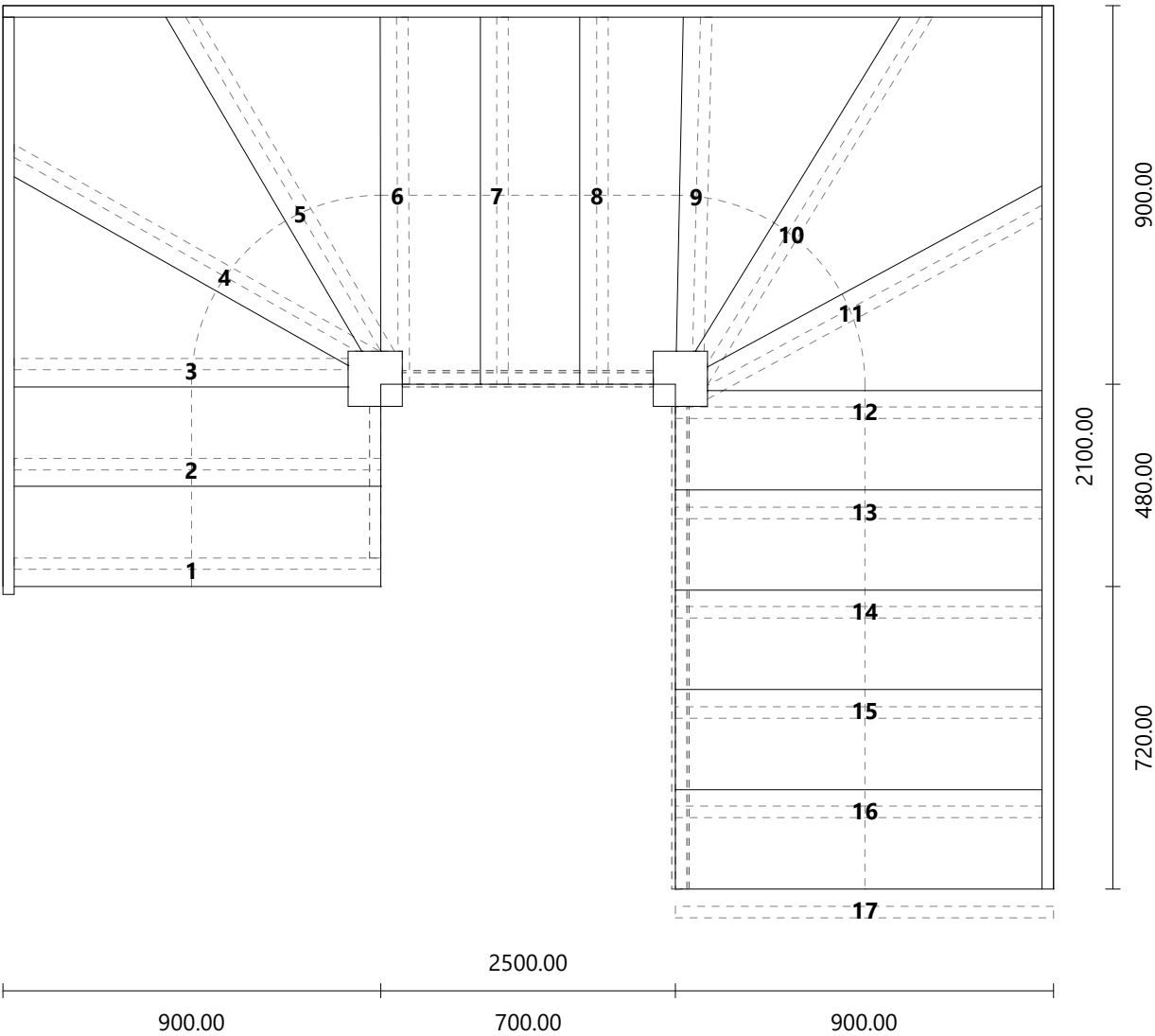


Escalier multi-volées  
 Nombre de marches 17  
 Hauteur à franchir 3150.00 mm

Hauteur de marche 185.29 mm  
 Giron de marche 237.11 mm  
 Pas de foulée 607.70 mm

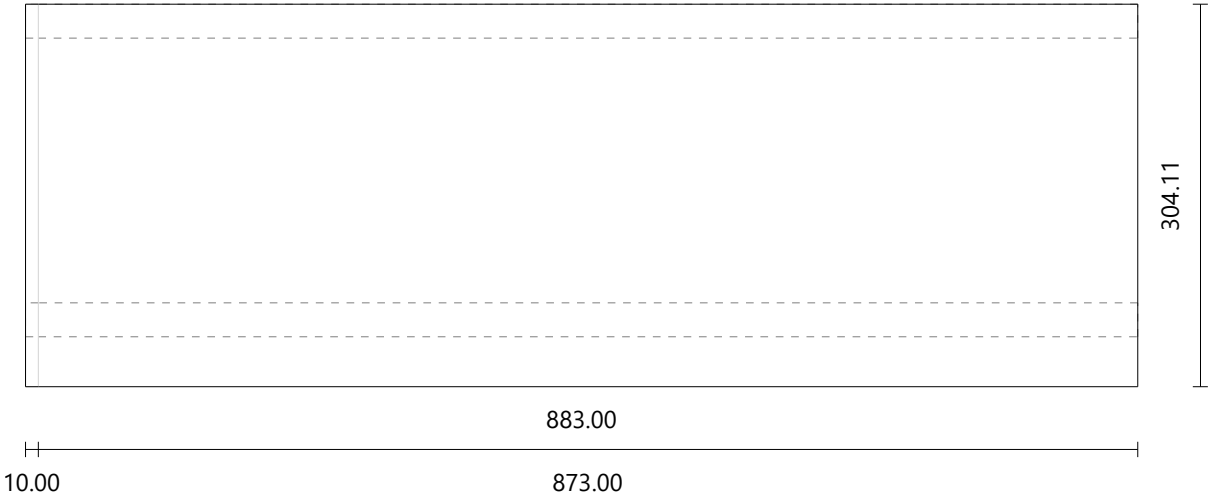


**Marche**

Dimensions 883.00 × 304.11 mm  
Épaisseur 27.00 mm

**Contremarche**

Dimensions 883.00 × 168.29 mm  
Épaisseur 27.00 mm  
Angle 0°

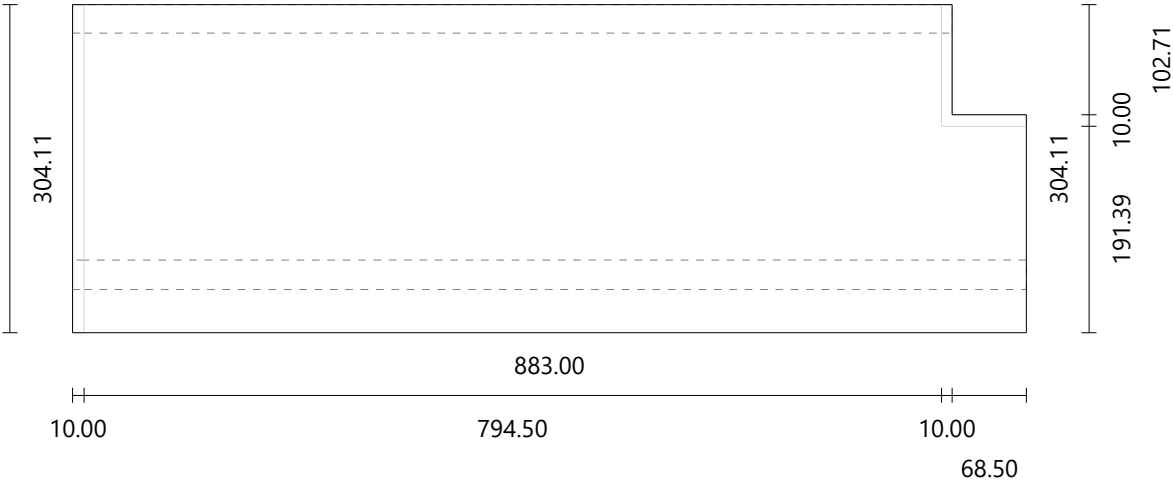


Marche

Dimensions 883.00 × 304.11 mm  
Épaisseur 27.00 mm

Contremarche

Dimensions 883.00 × 168.29 mm  
Épaisseur 27.00 mm  
Angle 0°

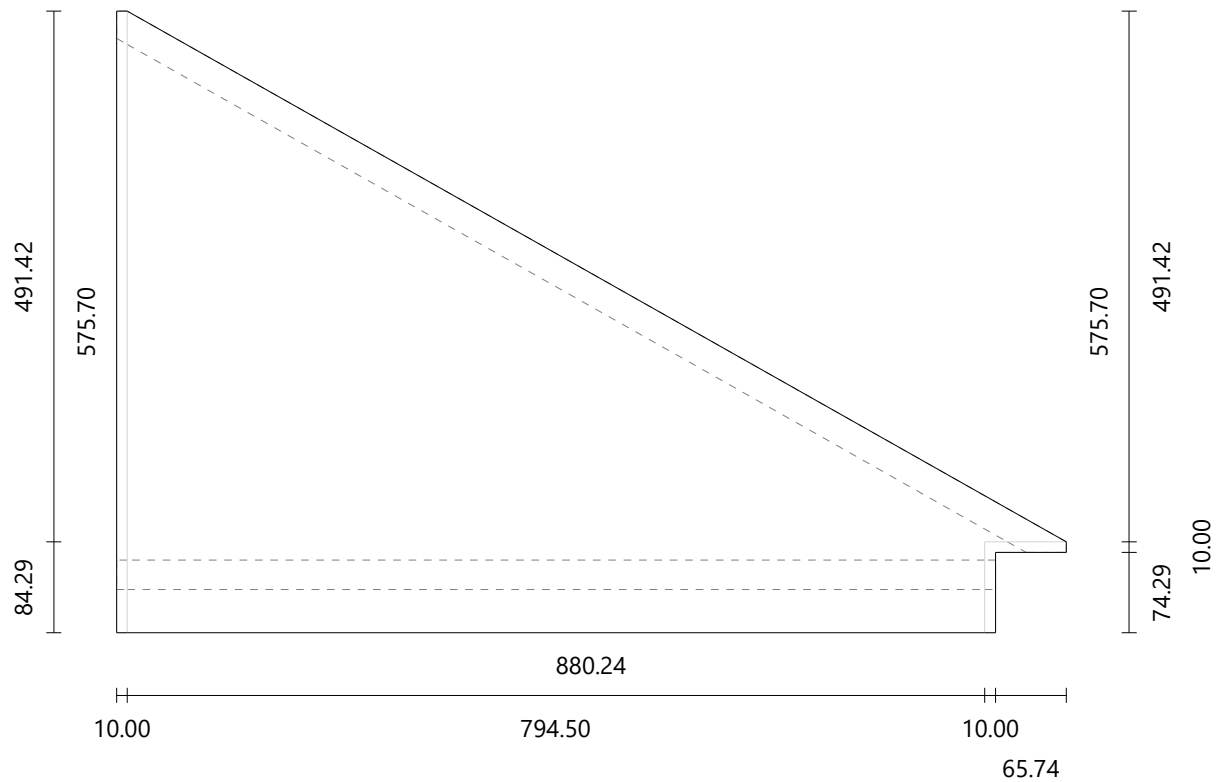


Marche

Dimensions 880.24 × 575.70 mm  
Épaisseur 27.00 mm

Contremarche

Dimensions 814.50 × 168.29 mm  
Épaisseur 27.00 mm  
Angle 0°

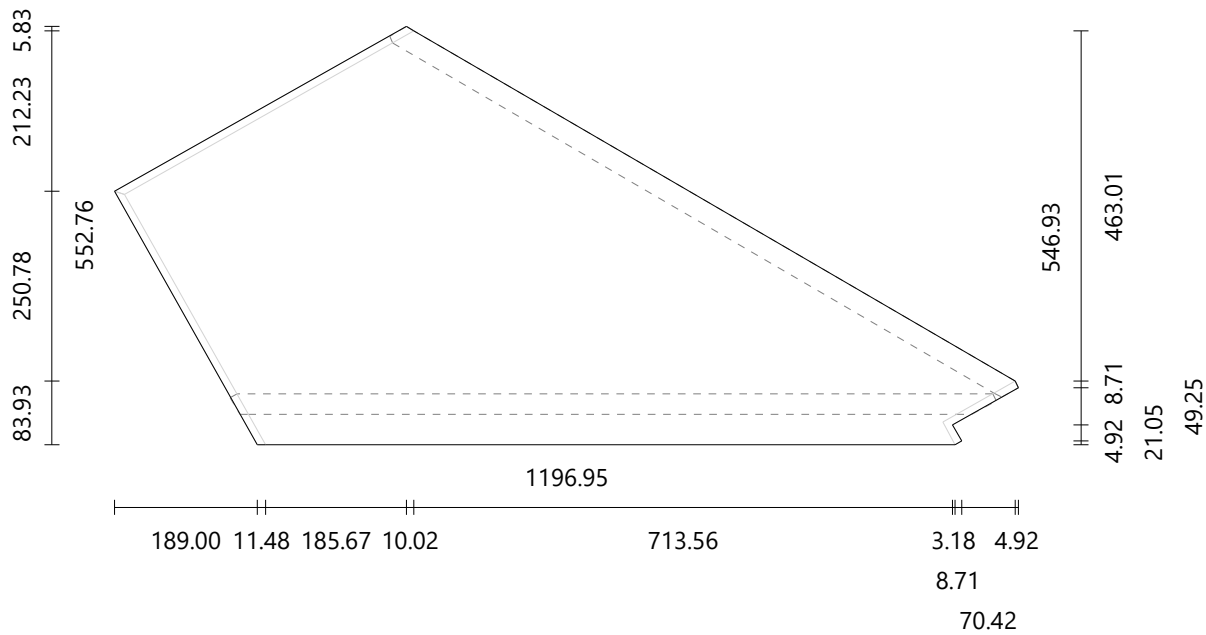


Marche

Dimensions 1196.95 × 552.76 mm  
Épaisseur 27.00 mm

Contremarche

Dimensions 1013.03 × 168.29 mm  
Épaisseur 27.00 mm

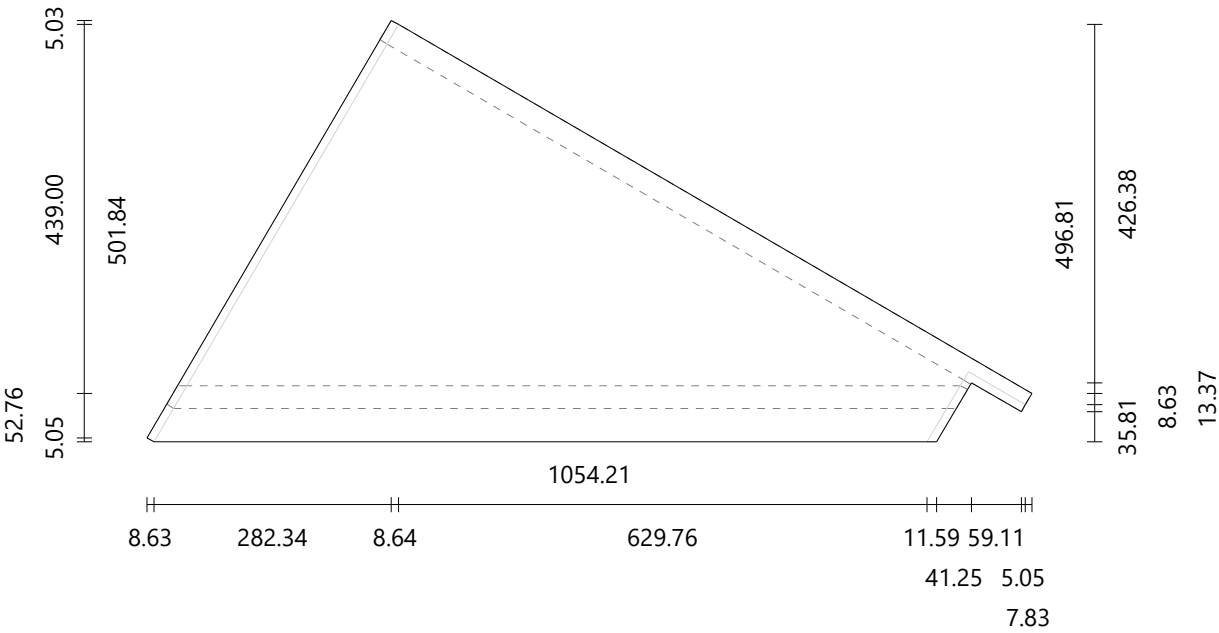


Marche

Dimensions 1054.21 × 501.84 mm  
 Épaisseur 27.00 mm

Contremarche

Dimensions 953.82 × 168.29 mm  
 Épaisseur 27.00 mm

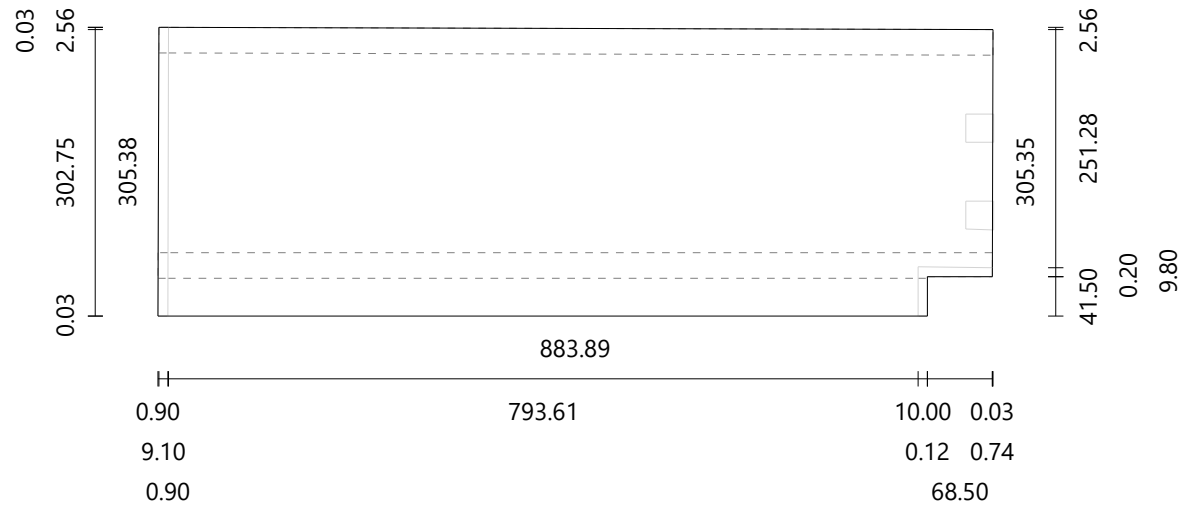


Marche

Dimensions 883.89 × 305.38 mm  
 Épaisseur 27.00 mm

Contremarche

Dimensions 883.08 × 168.29 mm  
 Épaisseur 27.00 mm

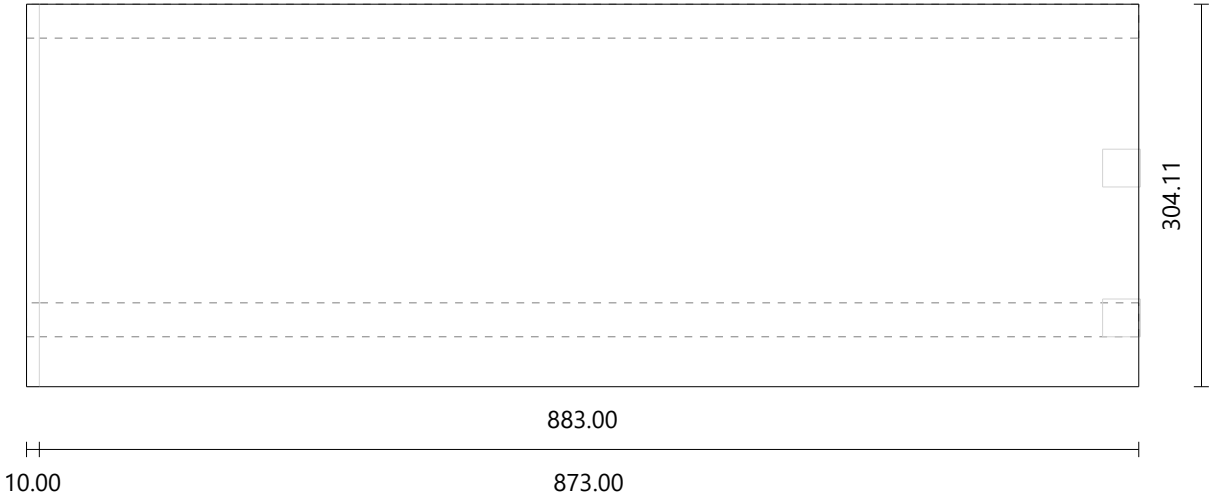


Marche

Dimensions 883.00 × 304.11 mm  
Épaisseur 27.00 mm

Contremarche

Dimensions 883.00 × 168.29 mm  
Épaisseur 27.00 mm  
Angle 0°



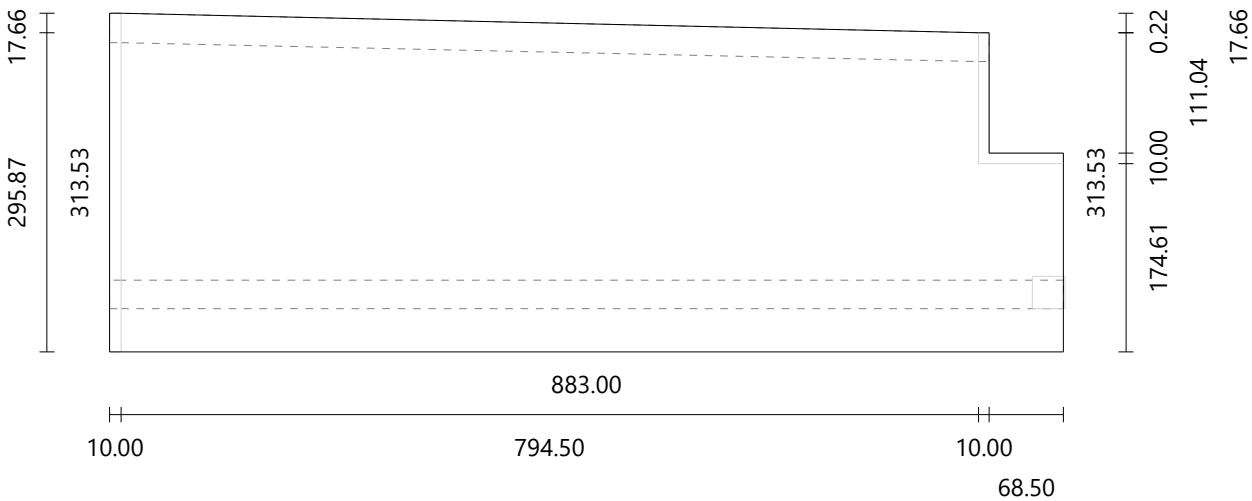


Marche

Dimensions 883.00 × 313.53 mm  
 Épaisseur 27.00 mm

Contremarche

Dimensions 883.00 × 168.29 mm  
 Épaisseur 27.00 mm  
 Angle 0°

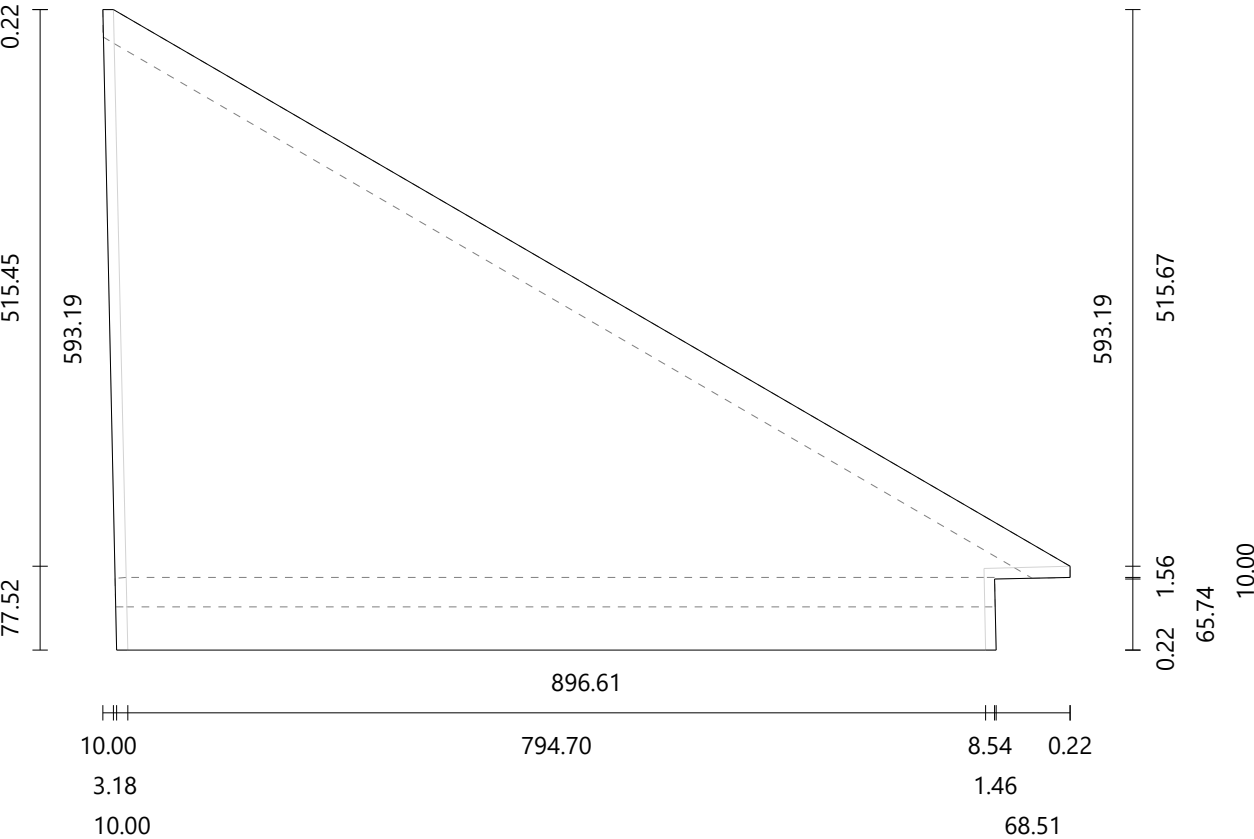


Marche

Dimensions 896.61 × 593.19 mm  
 Épaisseur 27.00 mm

Contremarche

Dimensions 815.29 × 168.29 mm  
 Épaisseur 27.00 mm

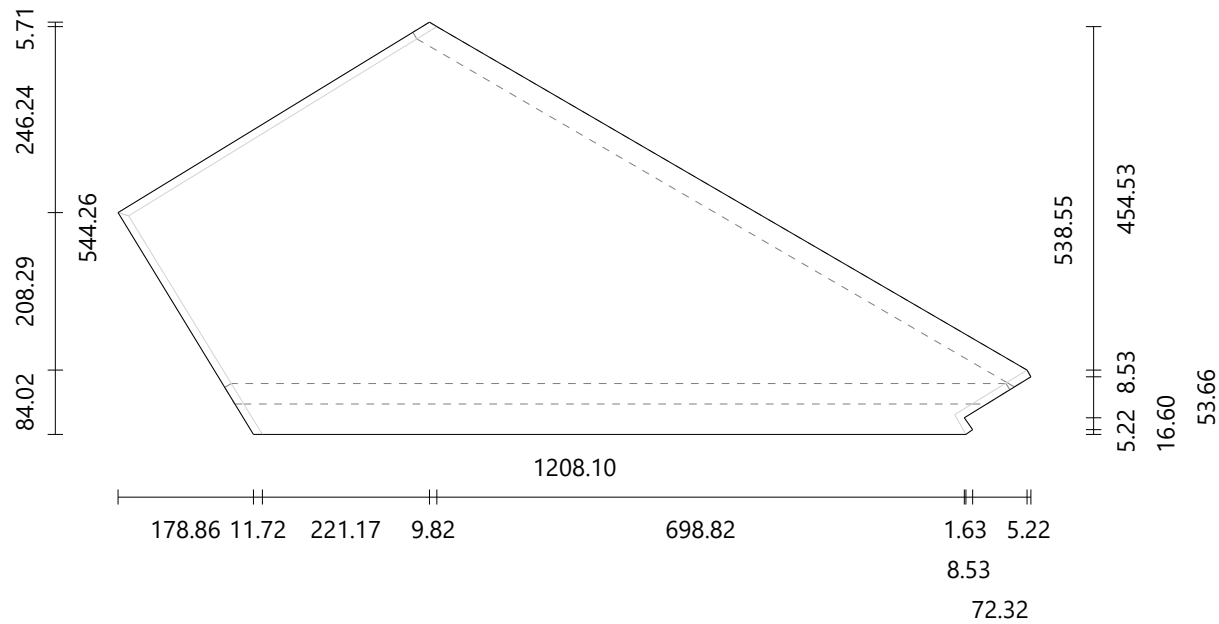


Marche

Dimensions 1208.10 × 544.26 mm  
Épaisseur 27.00 mm

Contremarche

Dimensions 1039.23 × 168.29 mm  
Épaisseur 27.00 mm

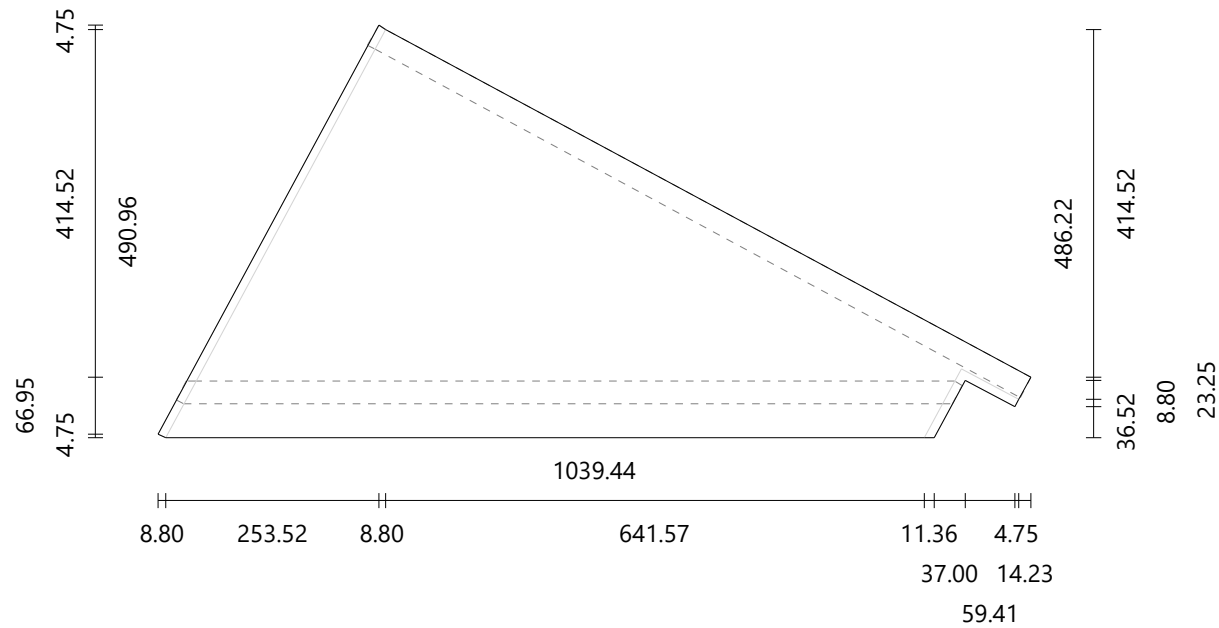


Marche

Dimensions 1039.44 × 490.96 mm  
 Épaisseur 27.00 mm

Contremarche

Dimensions 936.06 × 168.29 mm  
 Épaisseur 27.00 mm

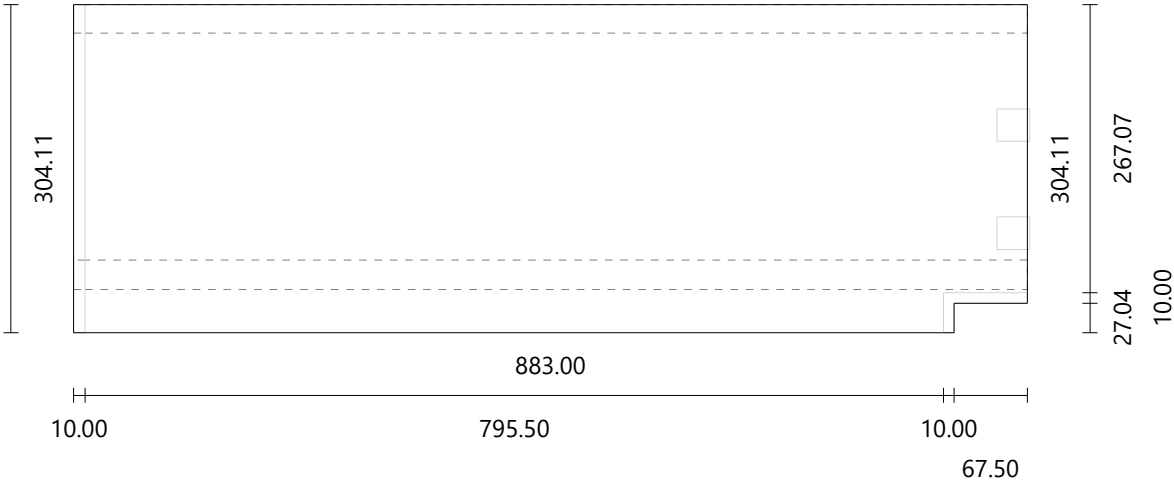


Marche

Dimensions 883.00 × 304.11 mm  
Épaisseur 27.00 mm

Contremarche

Dimensions 883.00 × 168.29 mm  
Épaisseur 27.00 mm  
Angle 0°

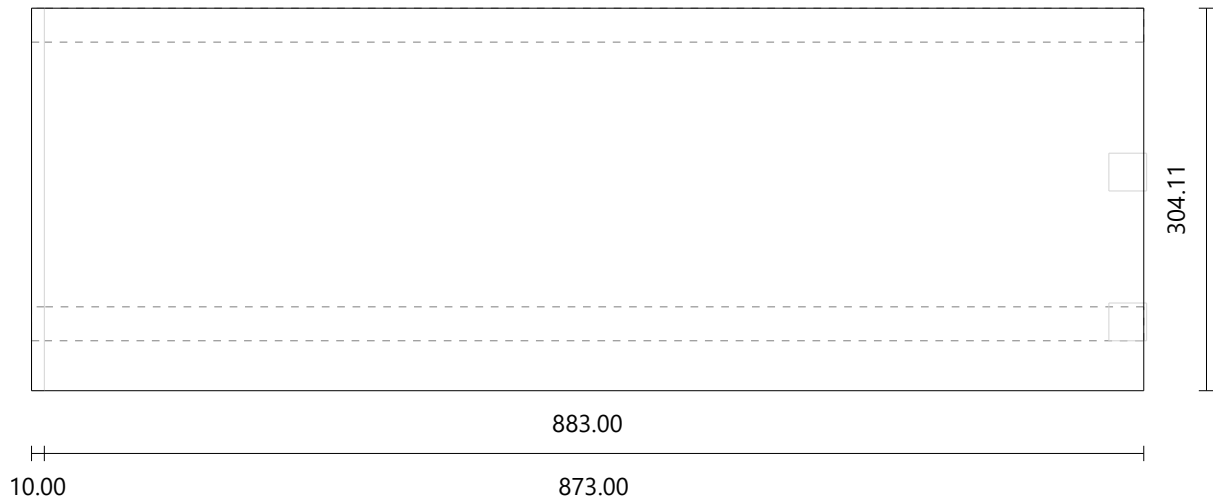


**Marche**

Dimensions 883.00 × 304.11 mm  
Épaisseur 27.00 mm

**Contremarche**

Dimensions 883.00 × 168.29 mm  
Épaisseur 27.00 mm  
Angle 0°

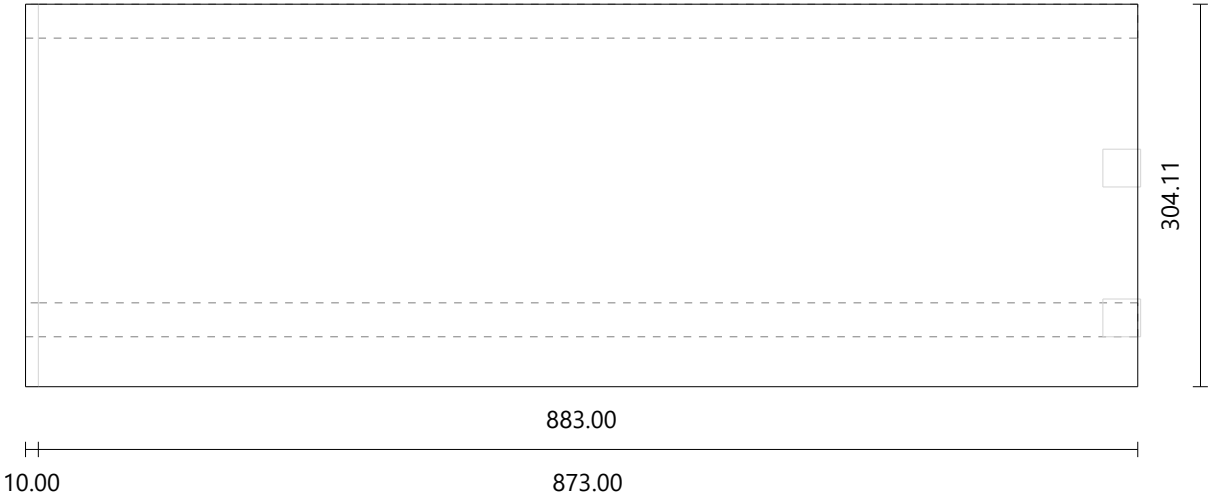


Marche

Dimensions 883.00 × 304.11 mm  
Épaisseur 27.00 mm

Contremarche

Dimensions 883.00 × 168.29 mm  
Épaisseur 27.00 mm  
Angle 0°

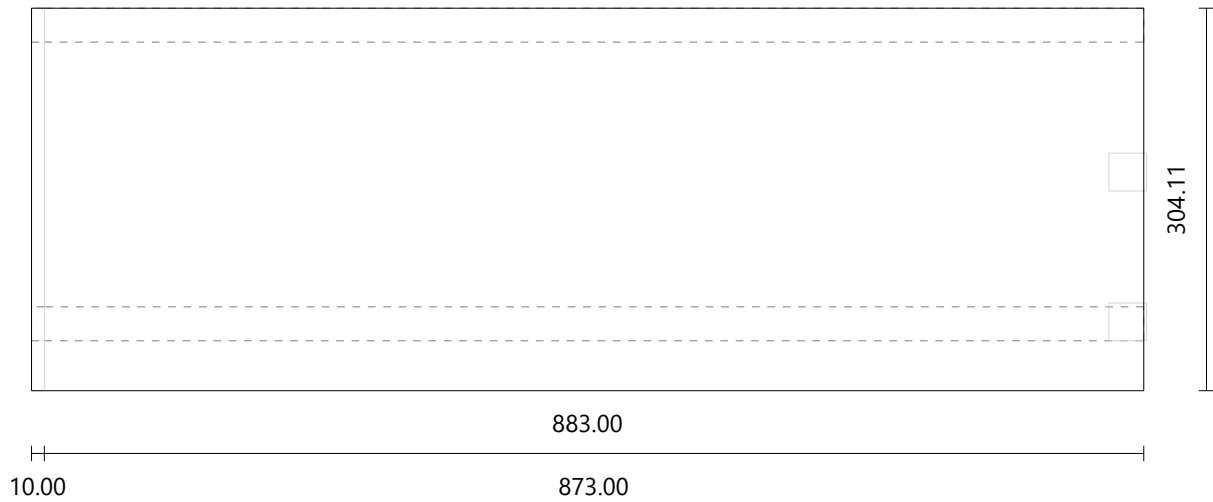


**Marche**

Dimensions 883.00 × 304.11 mm  
Épaisseur 27.00 mm

**Contremarche**

Dimensions 883.00 × 168.29 mm  
Épaisseur 27.00 mm  
Angle 0°



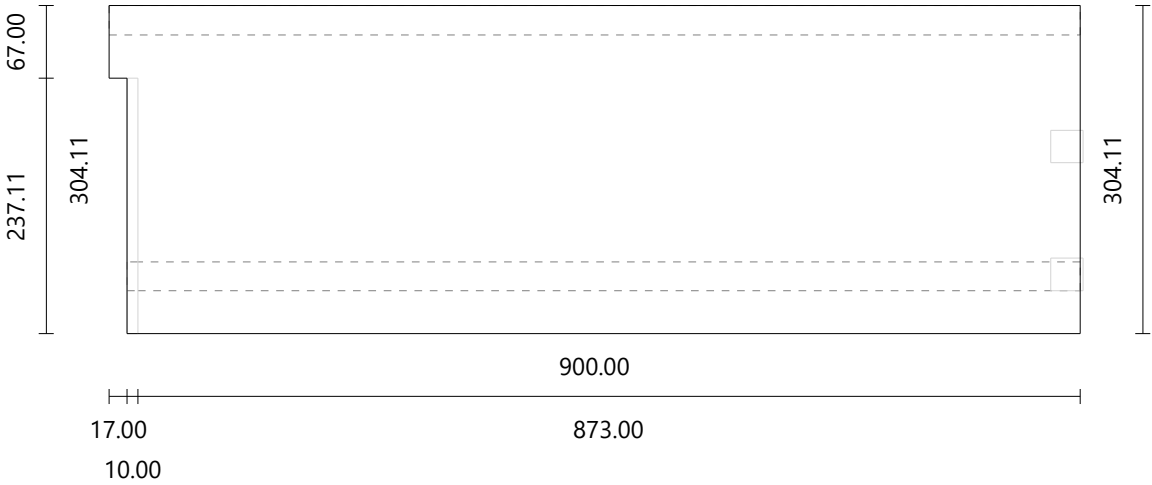


**Marche**

Dimensions 900.00 × 304.11 mm  
Épaisseur 27.00 mm

**Contremarche**

Dimensions 883.00 × 168.29 mm  
Épaisseur 27.00 mm  
Angle 0°

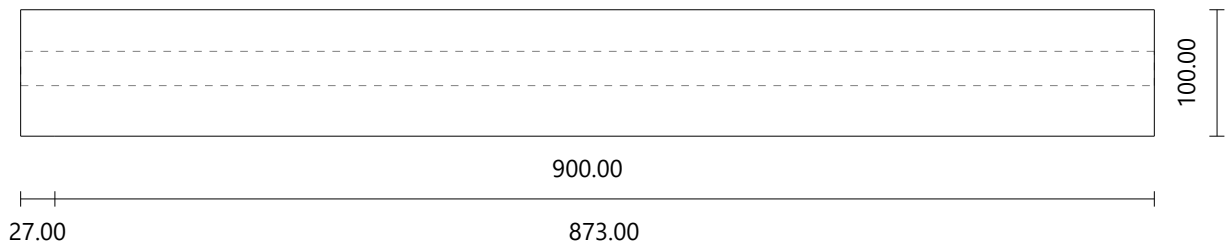


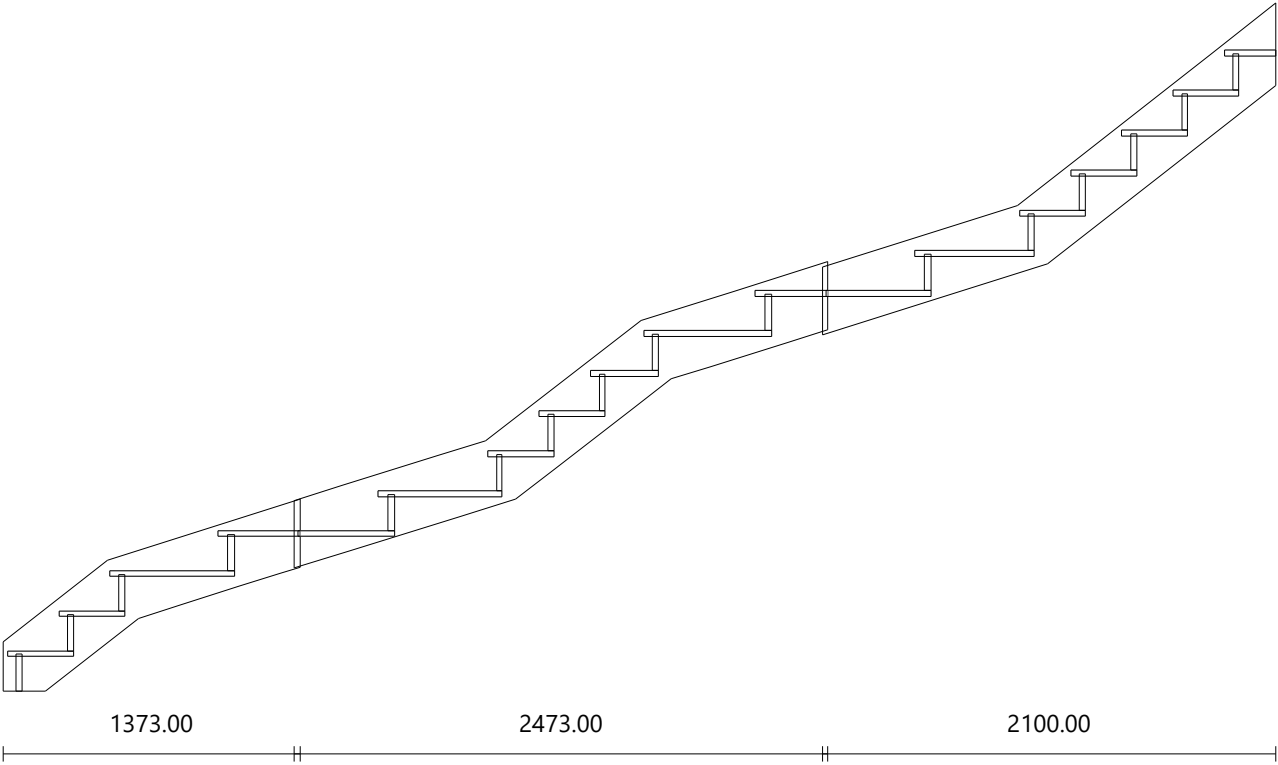
**Marche**

Dimensions 900.00 × 100.00 mm  
Épaisseur 27.00 mm

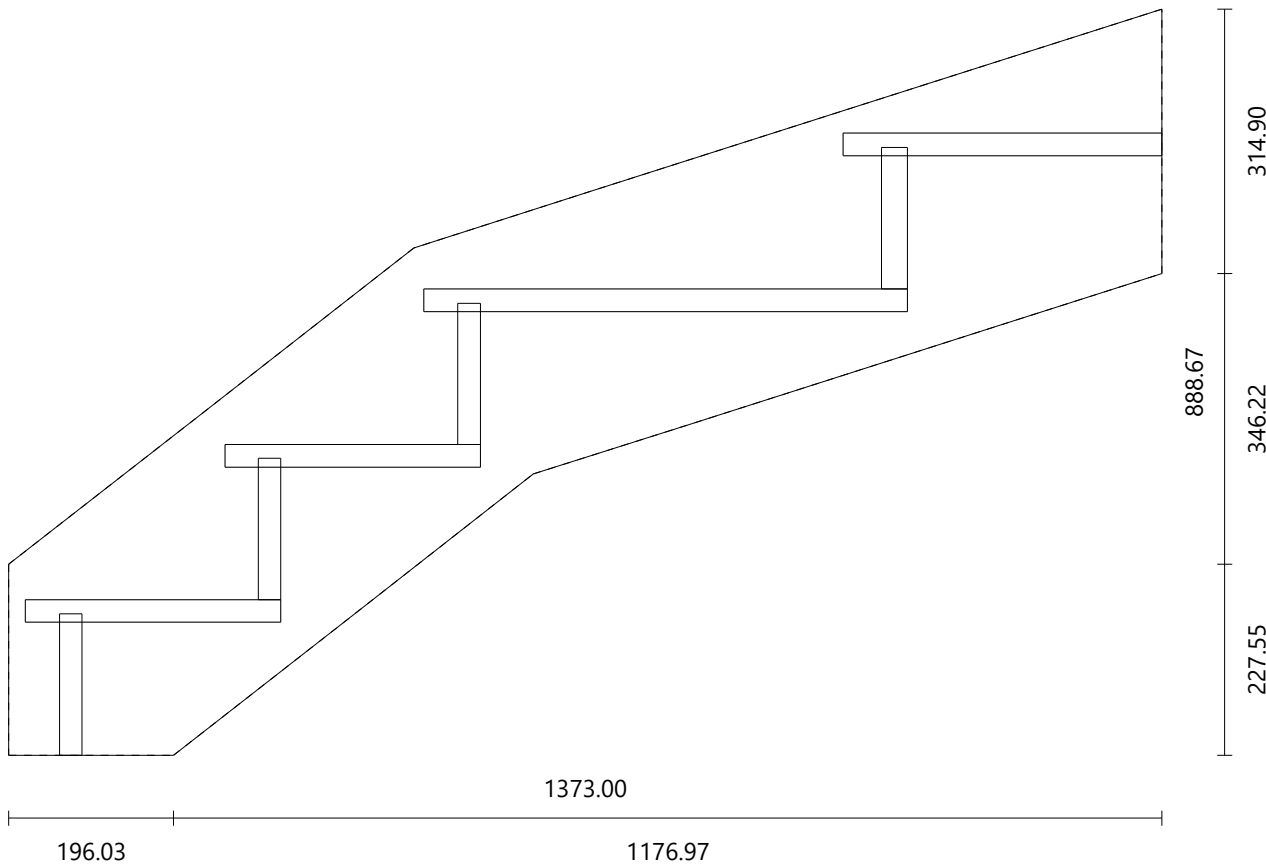
**Contremarche**

Dimensions 900.00 × 168.29 mm  
Épaisseur 27.00 mm  
Angle 0°

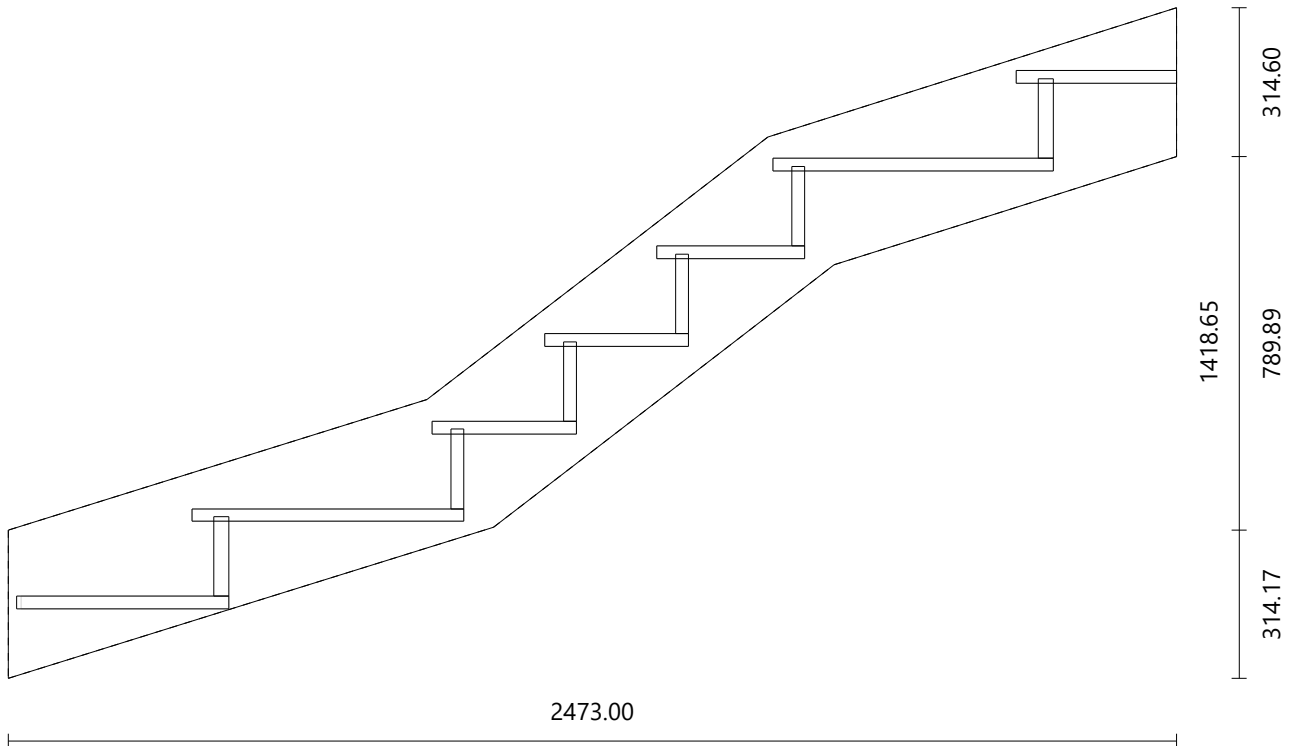




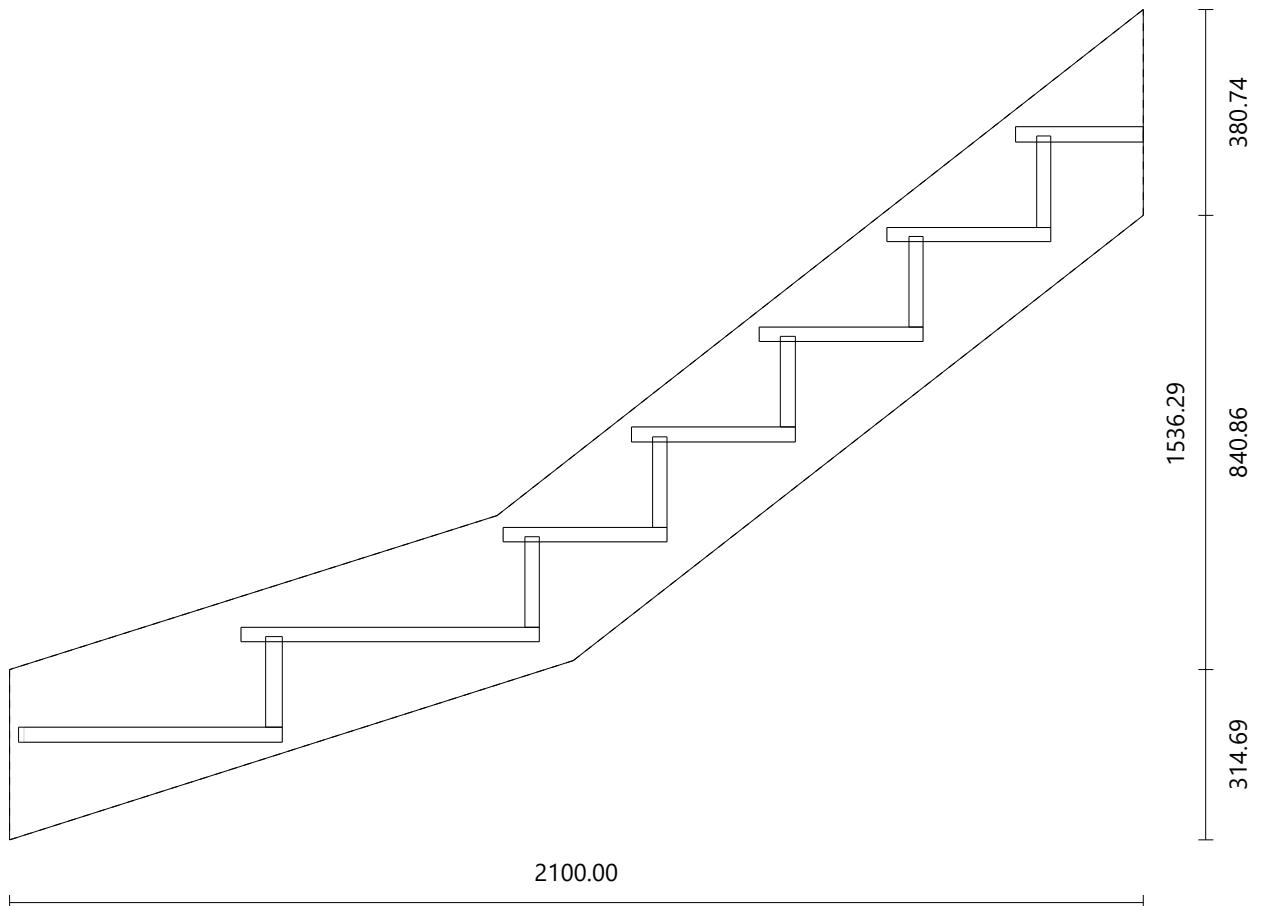
Dimensions 1623.58 × 417.90 mm  
Épaisseur 27.00 mm

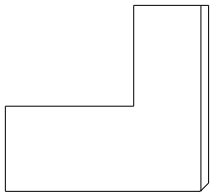
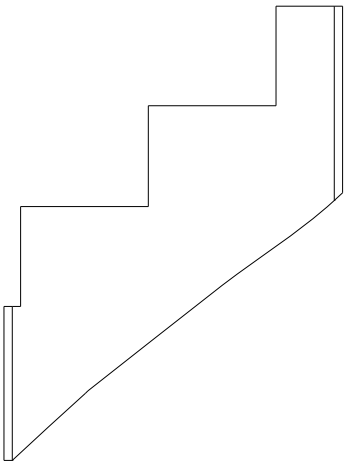
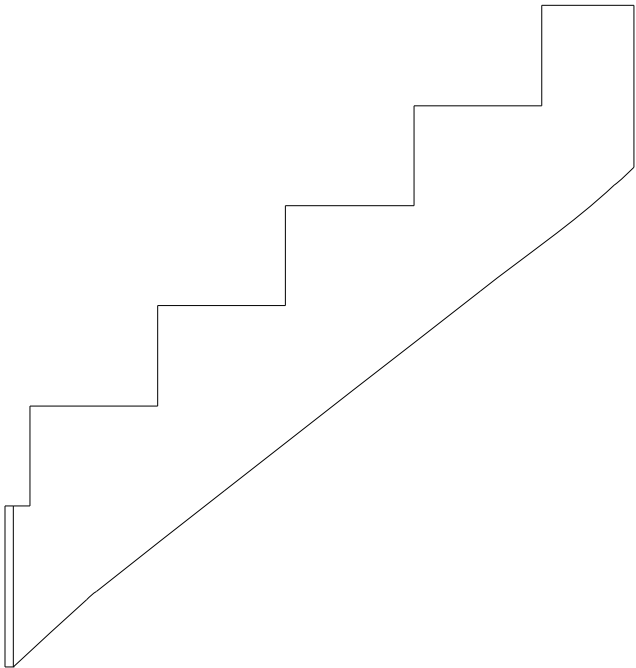


Dimensions 2848.31 × 466.94 mm  
Épaisseur 27.00 mm

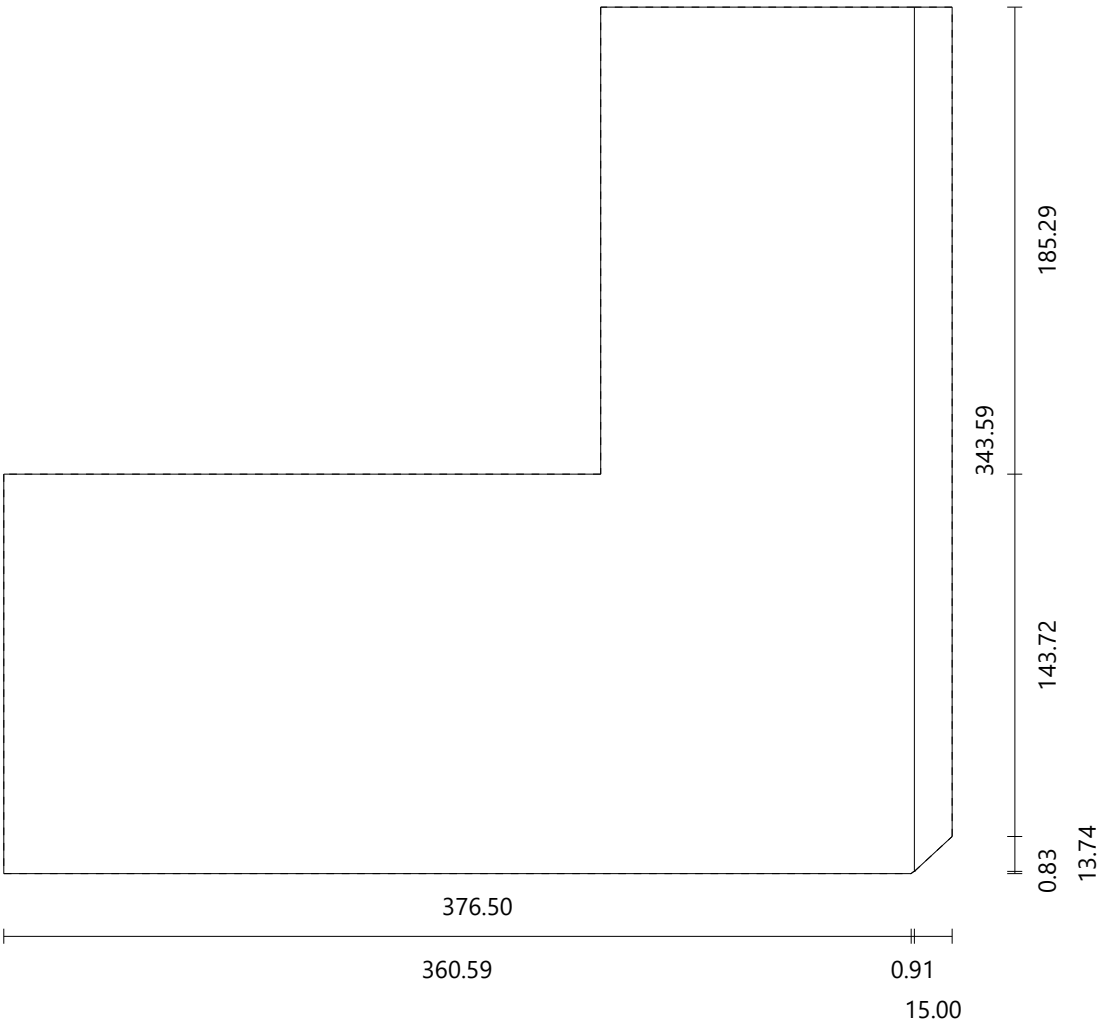


Dimensions 2587.70 × 511.32 mm  
Épaisseur 27.00 mm



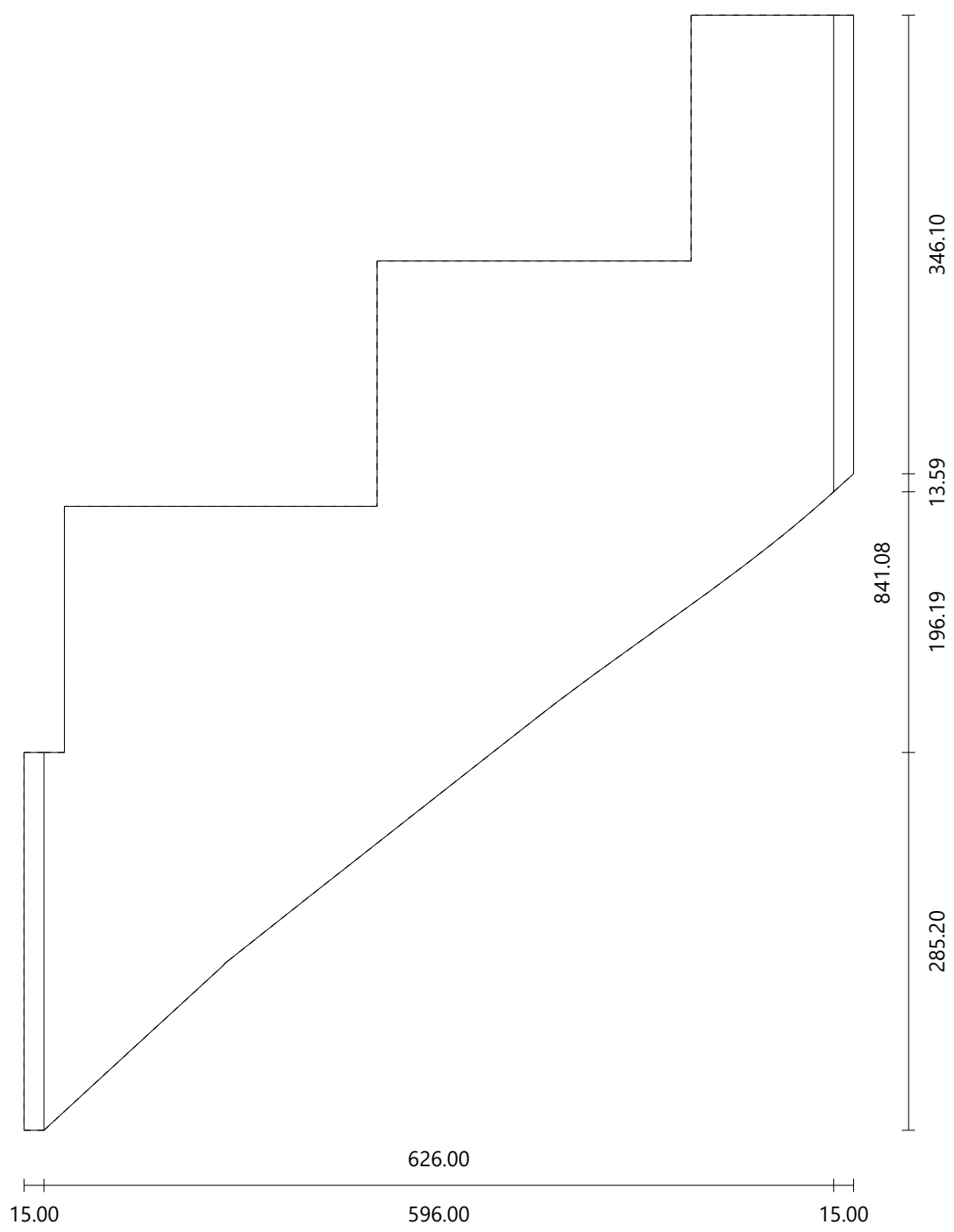


Dimensions 376.50 × 343.59 mm  
Épaisseur 27.00 mm

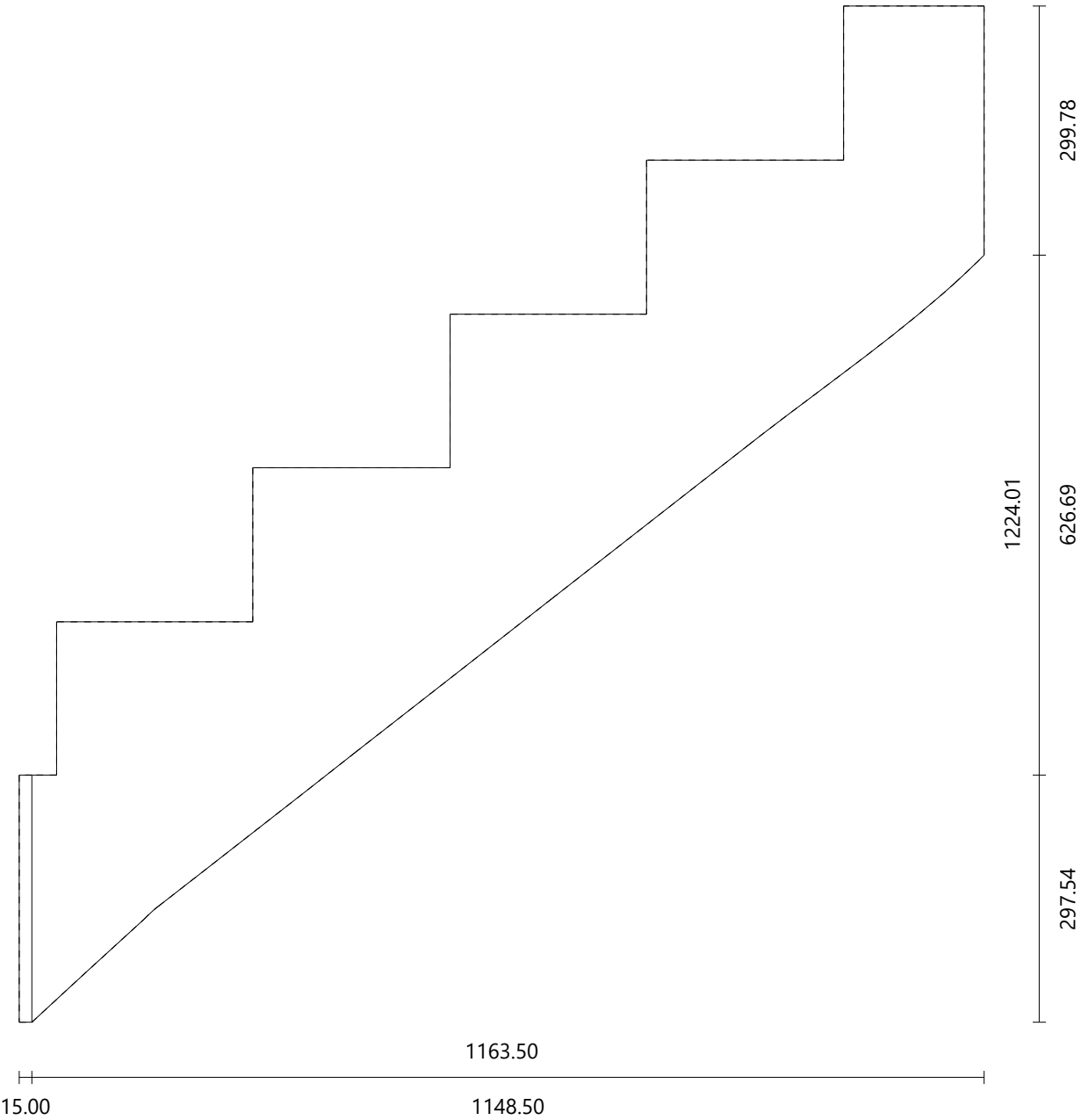


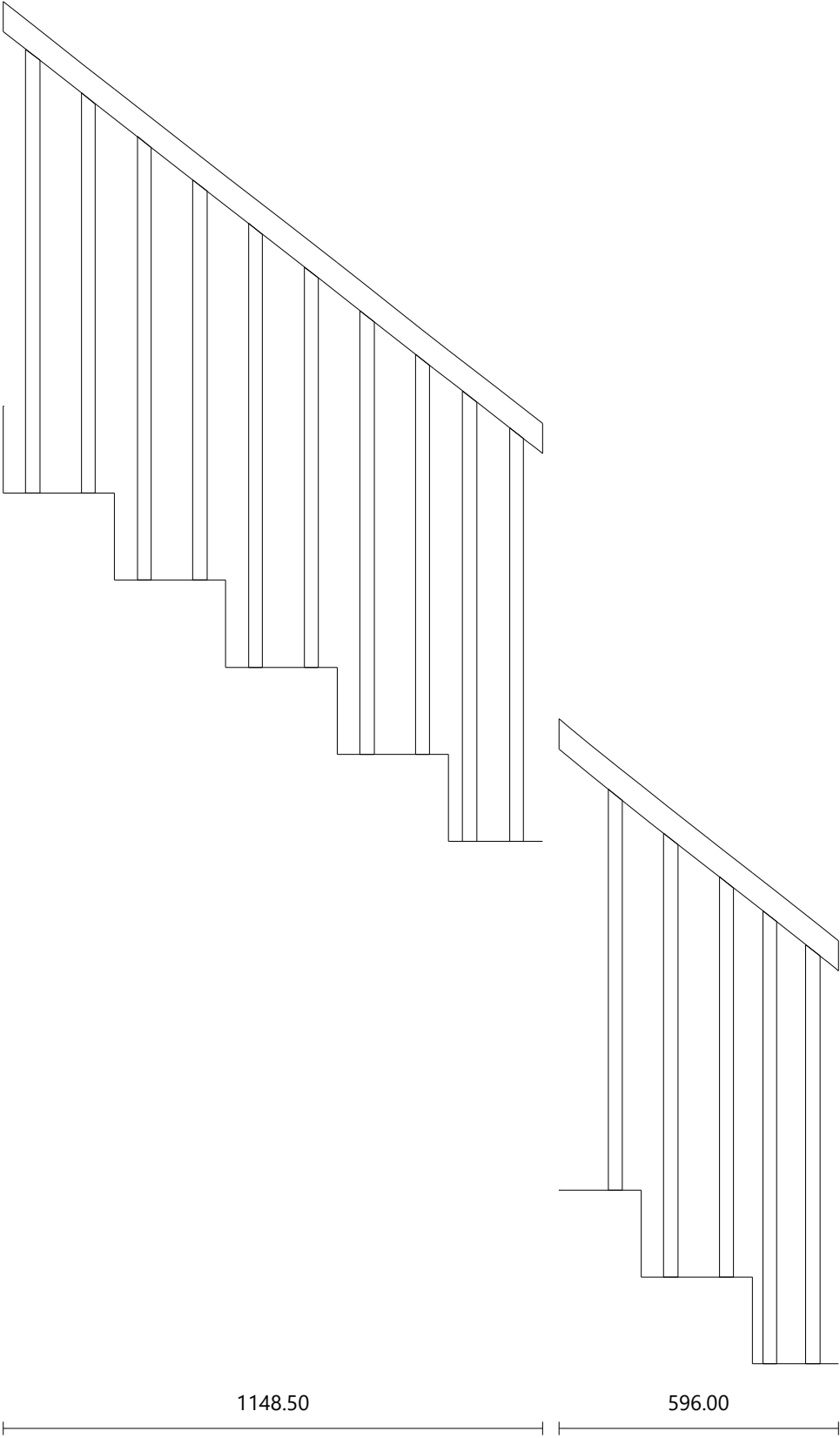


Dimensions 1014.99 × 356.89 mm  
Épaisseur 27.00 mm



Dimensions 1672.79 × 358.85 mm  
Épaisseur 27.00 mm

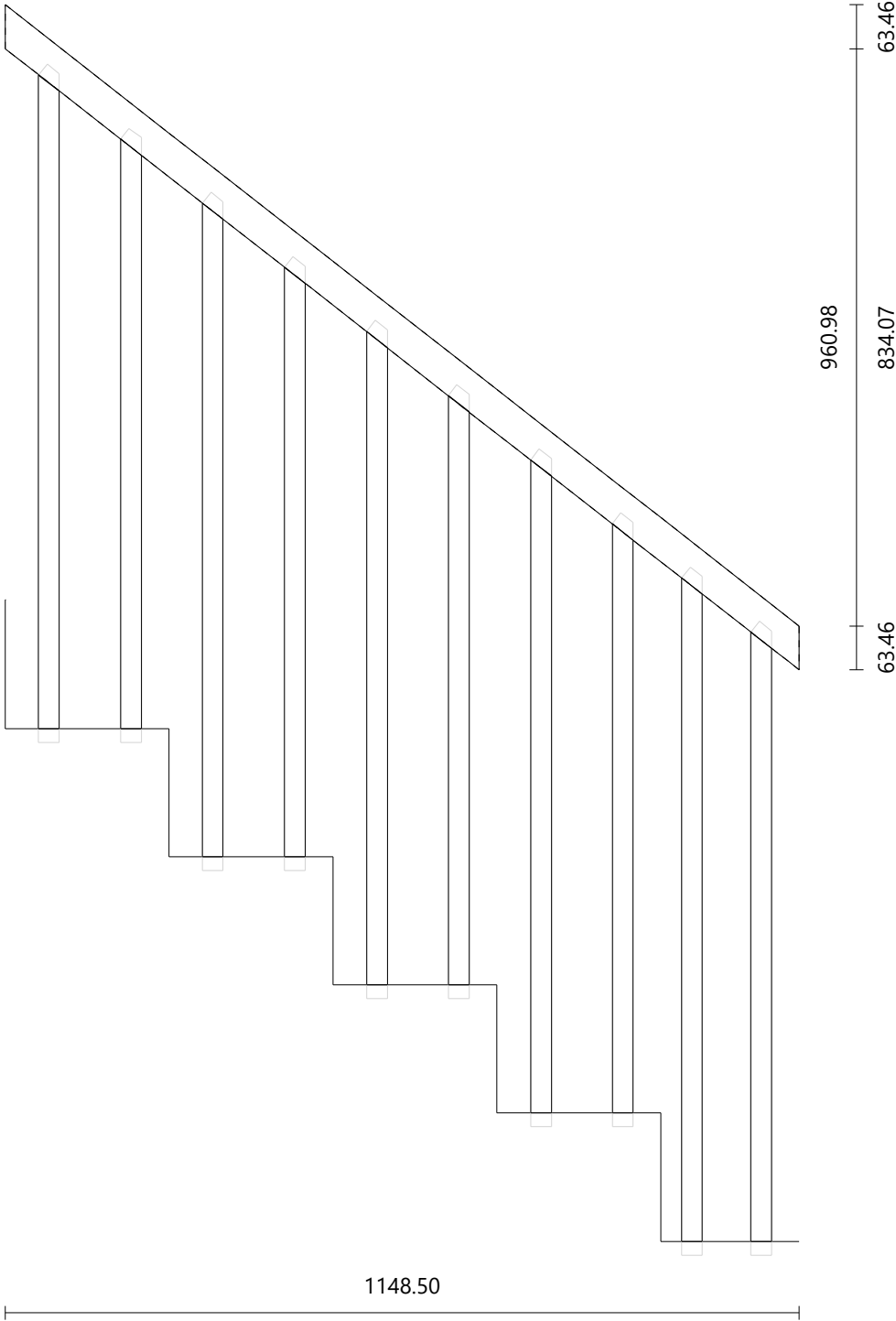




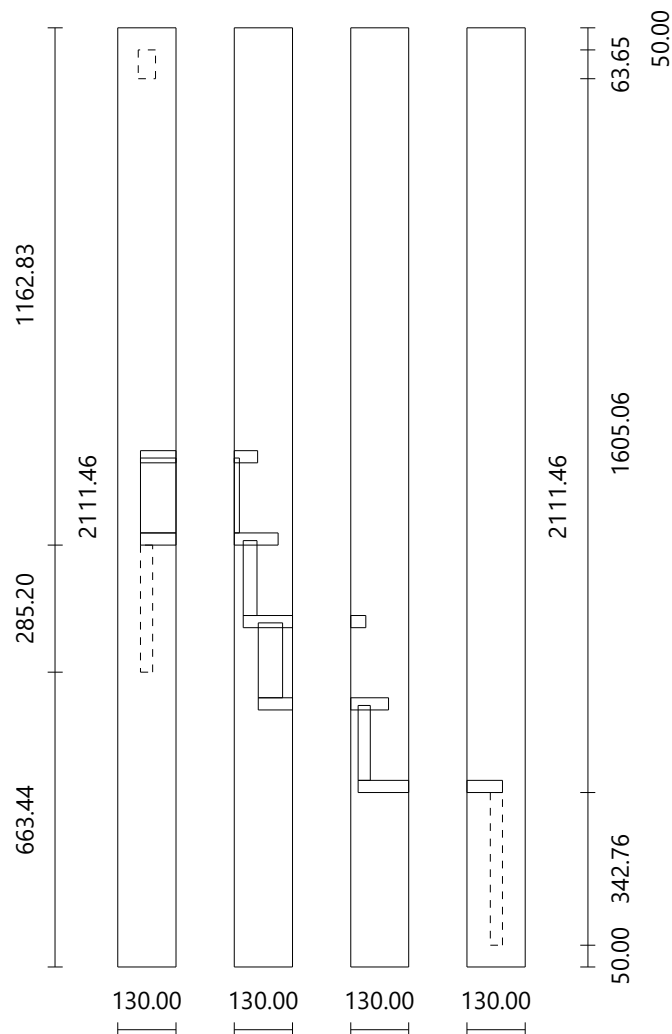
Épaisseur	40.00 mm
-----------	----------



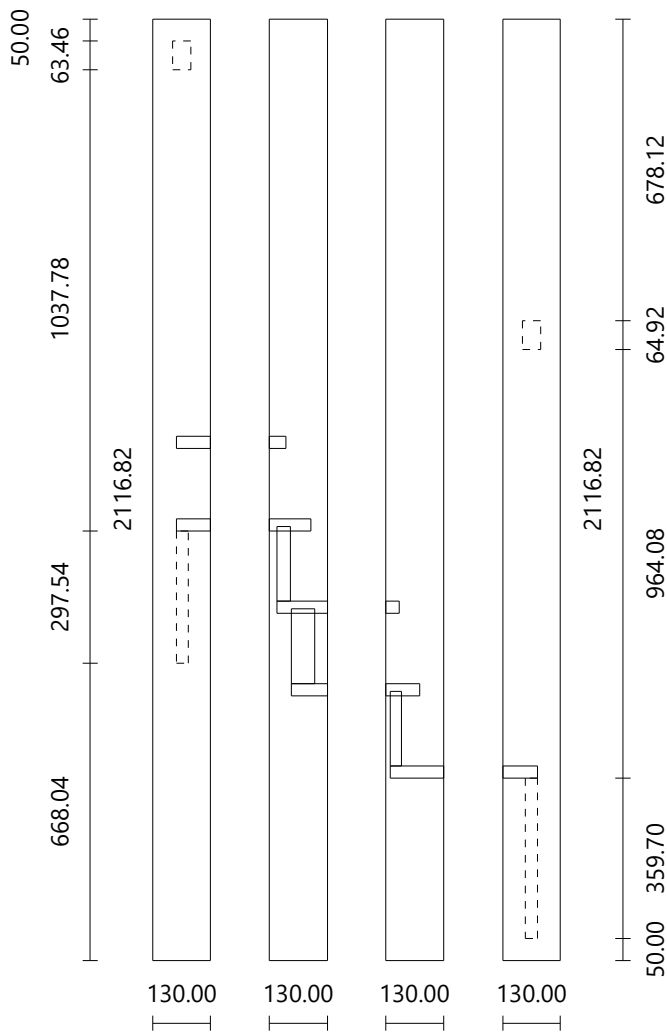
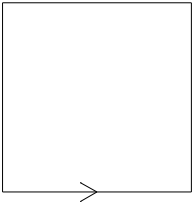
Dimensions 1496.68 × 50.00 mm  
 Épaisseur 40.00 mm



Poteau d'angle	Côté droit	Volées : 1-2	Vue de dessus
Matériau	Défaut		
Dimensions	130.00 × 130.00 mm		
Hauteur	2111.46 mm		
Marche n° 2	Hauteur : 419.76 mm		
Marche n° 3	Hauteur : 605.05 mm		
Marche n° 4	Hauteur : 790.34 mm		
Marche n° 5	Hauteur : 975.64 mm		
Marche n° 6	Hauteur : 1160.93 mm		
Face 1	Rampe droite n° 1		
	Crémaillère droite n° 2		
Face 4	Crémaillère droite n° 1		

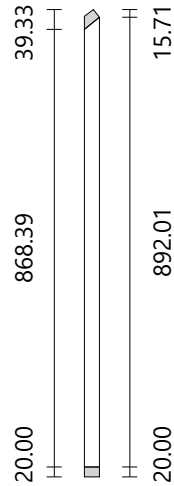


Poteau d'angle	Côté droit	Volées : 2-3	Vue de dessus
Matériau	Défaut		
Dimensions	130.00 × 130.00 mm		
Hauteur	2116.82 mm		
Marche n° 8	Hauteur : 436.70 mm		
Marche n° 9	Hauteur : 621.99 mm		
Marche n° 10	Hauteur : 807.29 mm		
Marche n° 11	Hauteur : 992.58 mm		
Marche n° 12	Hauteur : 1177.87 mm		
Face 1	Rampe droite n° 2 Crémaillère droite n° 3		
Face 4	Rampe droite n° 1 Crémaillère droite n° 2		



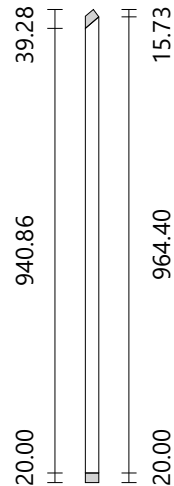
**Balustre n° 1**

Côté droit  
Volée n° 2  
Section Carrée  
Largeur 30.00 mm  
Hauteur 927.72 mm



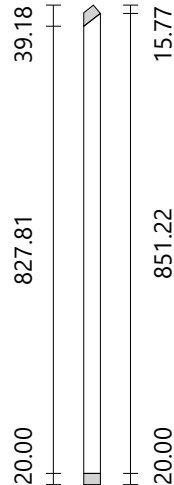
**Balustre n° 2**

Côté droit  
Volée n° 2  
Section Carrée  
Largeur 30.00 mm  
Hauteur 1000.14 mm



**Balustre n° 3**

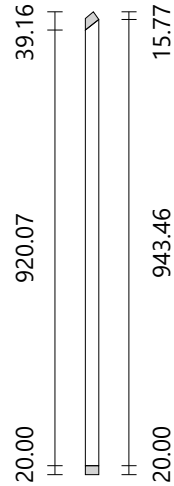
Côté droit  
Volée n° 2  
Section Carrée  
Largeur 30.00 mm  
Hauteur 886.99 mm





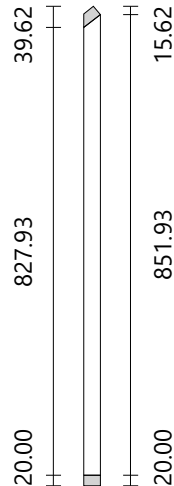
**Balustre n° 4**

Côté droit  
Volée n° 2  
Section Carrée  
Largeur 30.00 mm  
Hauteur 979.23 mm



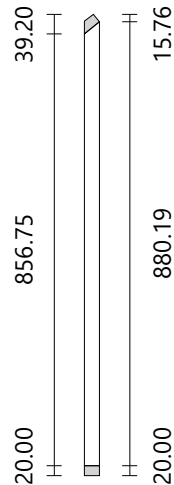
**Balustre n° 5**

Côté droit  
Volée n° 2  
Section Carrée  
Largeur 30.00 mm  
Hauteur 887.55 mm



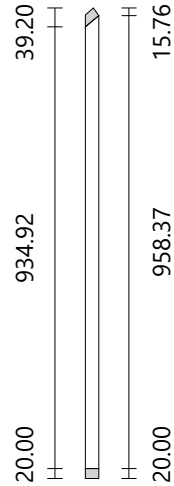
**Balustre n° 6**

Côté droit  
Volée n° 3  
Section Carrée  
Largeur 30.00 mm  
Hauteur 915.95 mm



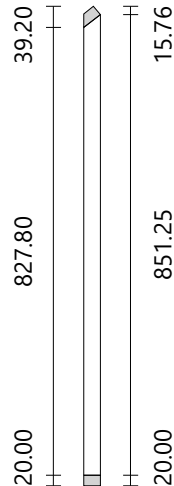
**Balustre n° 7**

Côté droit  
Volée n° 3  
Section Carrée  
Largeur 30.00 mm  
Hauteur 994.12 mm



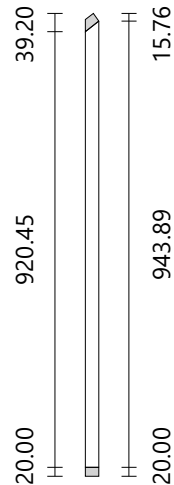
**Balustre n° 8**

Côté droit  
Volée n° 3  
Section Carrée  
Largeur 30.00 mm  
Hauteur 887.01 mm



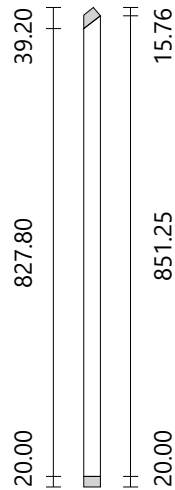
**Balustre n° 9**

Côté droit  
Volée n° 3  
Section Carrée  
Largeur 30.00 mm  
Hauteur 979.65 mm



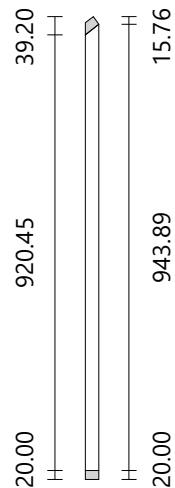
**Balustre n° 10**

Côté droit  
Volée n° 3  
Section Carrée  
Largeur 30.00 mm  
Hauteur 887.01 mm



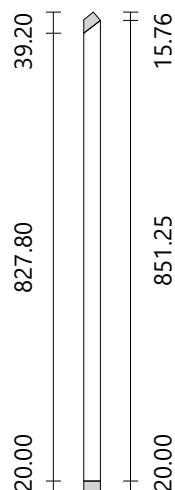
**Balustre n° 11**

Côté droit  
Volée n° 3  
Section Carrée  
Largeur 30.00 mm  
Hauteur 979.65 mm



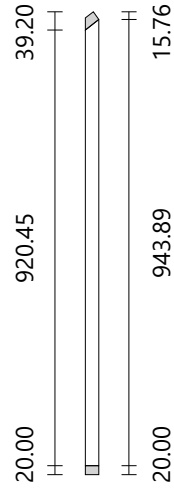
**Balustre n° 12**

Côté droit  
Volée n° 3  
Section Carrée  
Largeur 30.00 mm  
Hauteur 887.01 mm



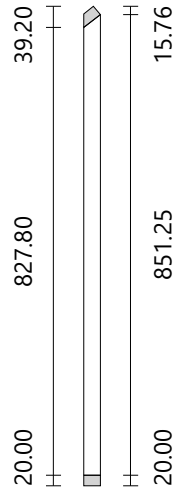
**Balustre n° 13**

Côté droit  
Volée n° 3  
Section Carrée  
Largeur 30.00 mm  
Hauteur 979.65 mm



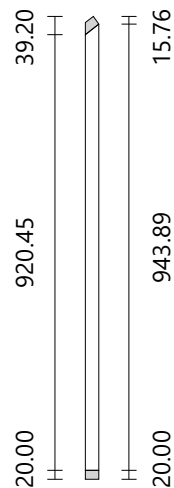
**Balustre n° 14**

Côté droit  
Volée n° 3  
Section Carrée  
Largeur 30.00 mm  
Hauteur 887.01 mm



**Balustre n° 15**

Côté droit  
Volée n° 3  
Section Carrée  
Largeur 30.00 mm  
Hauteur 979.65 mm



Pièce	Matériau	Dimensions	Volume du débit	Volume réel
Marche n° 1		883.00 × 304.11 × 27.00	0.01 m <sup>3</sup>	0.01 m <sup>3</sup>
Marche n° 2		883.00 × 304.11 × 27.00	0.01 m <sup>3</sup>	0.01 m <sup>3</sup>
Marche n° 3		880.24 × 575.70 × 27.00	0.01 m <sup>3</sup>	0.01 m <sup>3</sup>
Marche n° 4		1196.95 × 552.76 × 27.00	0.02 m <sup>3</sup>	0.01 m <sup>3</sup>
Marche n° 5		1054.21 × 501.84 × 27.00	0.01 m <sup>3</sup>	0.01 m <sup>3</sup>
Marche n° 6		883.89 × 305.38 × 27.00	0.01 m <sup>3</sup>	0.01 m <sup>3</sup>
Marche n° 7		883.00 × 304.11 × 27.00	0.01 m <sup>3</sup>	0.01 m <sup>3</sup>
Marche n° 8		883.00 × 313.53 × 27.00	0.01 m <sup>3</sup>	0.01 m <sup>3</sup>
Marche n° 9		896.61 × 593.19 × 27.00	0.01 m <sup>3</sup>	0.01 m <sup>3</sup>
Marche n° 10		1208.10 × 544.26 × 27.00	0.02 m <sup>3</sup>	0.01 m <sup>3</sup>
Marche n° 11		1039.44 × 490.96 × 27.00	0.01 m <sup>3</sup>	0.01 m <sup>3</sup>
Marche n° 12		883.00 × 304.11 × 27.00	0.01 m <sup>3</sup>	0.01 m <sup>3</sup>
Marche n° 13		883.00 × 304.11 × 27.00	0.01 m <sup>3</sup>	0.01 m <sup>3</sup>
Marche n° 14		883.00 × 304.11 × 27.00	0.01 m <sup>3</sup>	0.01 m <sup>3</sup>
Marche n° 15		883.00 × 304.11 × 27.00	0.01 m <sup>3</sup>	0.01 m <sup>3</sup>
Marche n° 16		900.00 × 304.11 × 27.00	0.01 m <sup>3</sup>	0.01 m <sup>3</sup>
Marche n° 17		900.00 × 100.00 × 27.00	0.00 m <sup>3</sup>	0.00 m <sup>3</sup>
Contremarche n° 1		883.00 × 168.29 × 27.00	0.00 m <sup>3</sup>	0.00 m <sup>3</sup>
Contremarche n° 2		883.00 × 168.29 × 27.00	0.00 m <sup>3</sup>	0.00 m <sup>3</sup>
Contremarche n° 3		814.50 × 168.29 × 27.00	0.00 m <sup>3</sup>	0.00 m <sup>3</sup>
Contremarche n° 4		1013.03 × 168.29 × 27.00	0.00 m <sup>3</sup>	0.00 m <sup>3</sup>
Contremarche n° 5		953.82 × 168.29 × 27.00	0.00 m <sup>3</sup>	0.00 m <sup>3</sup>
Contremarche n° 6		883.08 × 168.29 × 27.00	0.00 m <sup>3</sup>	0.00 m <sup>3</sup>
Contremarche n° 7		883.00 × 168.29 × 27.00	0.00 m <sup>3</sup>	0.00 m <sup>3</sup>
Contremarche n° 8		883.00 × 168.29 × 27.00	0.00 m <sup>3</sup>	0.00 m <sup>3</sup>
Contremarche n° 9		815.29 × 168.29 × 27.00	0.00 m <sup>3</sup>	0.00 m <sup>3</sup>
Contremarche n° 10		1039.23 × 168.29 × 27.00	0.00 m <sup>3</sup>	0.00 m <sup>3</sup>
Contremarche n° 11		936.06 × 168.29 × 27.00	0.00 m <sup>3</sup>	0.00 m <sup>3</sup>
Contremarche n° 12		883.00 × 168.29 × 27.00	0.00 m <sup>3</sup>	0.00 m <sup>3</sup>
Contremarche n° 13		883.00 × 168.29 × 27.00	0.00 m <sup>3</sup>	0.00 m <sup>3</sup>
Contremarche n° 14		883.00 × 168.29 × 27.00	0.00 m <sup>3</sup>	0.00 m <sup>3</sup>
Contremarche n° 15		883.00 × 168.29 × 27.00	0.00 m <sup>3</sup>	0.00 m <sup>3</sup>
Contremarche n° 16		883.00 × 168.29 × 27.00	0.00 m <sup>3</sup>	0.00 m <sup>3</sup>
Contremarche n° 17		900.00 × 168.29 × 27.00	0.00 m <sup>3</sup>	0.00 m <sup>3</sup>
Limon gauche n° 1		1623.58 × 417.90 × 27.00	0.02 m <sup>3</sup>	0.01 m <sup>3</sup>
Limon gauche n° 2		2848.31 × 466.94 × 27.00	0.04 m <sup>3</sup>	0.02 m <sup>3</sup>
Limon gauche n° 3		2587.70 × 511.32 × 27.00	0.04 m <sup>3</sup>	0.02 m <sup>3</sup>
Crémaillère droite n° 1		376.50 × 343.59 × 27.00	0.00 m <sup>3</sup>	0.00 m <sup>3</sup>
Crémaillère droite n° 2		1014.99 × 356.89 × 27.00	0.01 m <sup>3</sup>	0.01 m <sup>3</sup>
Crémaillère droite n° 3		1672.79 × 358.85 × 27.00	0.02 m <sup>3</sup>	0.01 m <sup>3</sup>
Rampe droite n° 1		799.82 × 52.92 × 40.00	0.00 m <sup>3</sup>	0.00 m <sup>3</sup>
Rampe droite n° 2		1496.68 × 50.00 × 40.00	0.00 m <sup>3</sup>	0.00 m <sup>3</sup>
Poteau n° 1	Défaut	130.00 × 130.00 × 2111.46	0.04 m <sup>3</sup>	0.04 m <sup>3</sup>
Poteau n° 2	Défaut	130.00 × 130.00 × 2116.82	0.04 m <sup>3</sup>	0.04 m <sup>3</sup>
Balustre n° 1		30.00 × 30.00 × 927.72	0.00 m <sup>3</sup>	0.00 m <sup>3</sup>
Balustre n° 2		30.00 × 30.00 × 1000.14	0.00 m <sup>3</sup>	0.00 m <sup>3</sup>
Balustre n° 3		30.00 × 30.00 × 886.99	0.00 m <sup>3</sup>	0.00 m <sup>3</sup>
Balustre n° 4		30.00 × 30.00 × 979.23	0.00 m <sup>3</sup>	0.00 m <sup>3</sup>
Balustre n° 5		30.00 × 30.00 × 887.55	0.00 m <sup>3</sup>	0.00 m <sup>3</sup>

Pièce	Matériau	Dimensions	Volume du débit	Volume réel
Balustre n° 6		30.00 × 30.00 × 915.95	0.00 m <sup>3</sup>	0.00 m <sup>3</sup>
Balustre n° 7		30.00 × 30.00 × 994.12	0.00 m <sup>3</sup>	0.00 m <sup>3</sup>
Balustre n° 8		30.00 × 30.00 × 887.01	0.00 m <sup>3</sup>	0.00 m <sup>3</sup>
Balustre n° 9		30.00 × 30.00 × 979.65	0.00 m <sup>3</sup>	0.00 m <sup>3</sup>
Balustre n° 10		30.00 × 30.00 × 887.01	0.00 m <sup>3</sup>	0.00 m <sup>3</sup>
Balustre n° 11		30.00 × 30.00 × 979.65	0.00 m <sup>3</sup>	0.00 m <sup>3</sup>
Balustre n° 12		30.00 × 30.00 × 887.01	0.00 m <sup>3</sup>	0.00 m <sup>3</sup>
Balustre n° 13		30.00 × 30.00 × 979.65	0.00 m <sup>3</sup>	0.00 m <sup>3</sup>
Balustre n° 14		30.00 × 30.00 × 887.01	0.00 m <sup>3</sup>	0.00 m <sup>3</sup>
Balustre n° 15		30.00 × 30.00 × 979.65	0.00 m <sup>3</sup>	0.00 m <sup>3</sup>

Pièce	Matériau	Volume du débit	Volume réel	Poids	Prix
Marches	<sans nom>	0.17 m <sup>3</sup>	0.13 m <sup>3</sup>		
Contremarches	<sans nom>	0.07 m <sup>3</sup>	0.07 m <sup>3</sup>		
Limons	<sans nom>	0.09 m <sup>3</sup>	0.05 m <sup>3</sup>		
Crémaillères latérales	<sans nom>	0.03 m <sup>3</sup>	0.02 m <sup>3</sup>		
Rampes	<sans nom>	0.00 m <sup>3</sup>	0.00 m <sup>3</sup>		
Poteaux	Défaut	0.07 m <sup>3</sup>	0.07 m <sup>3</sup>	71.46 kg	71,46 €
Balustres	<sans nom>	0.01 m <sup>3</sup>	0.01 m <sup>3</sup>		
<b>Total</b>		<b>0.44 m<sup>3</sup></b>	<b>0.35 m<sup>3</sup></b>	<b>71.46 kg</b>	<b>71,46 €</b>