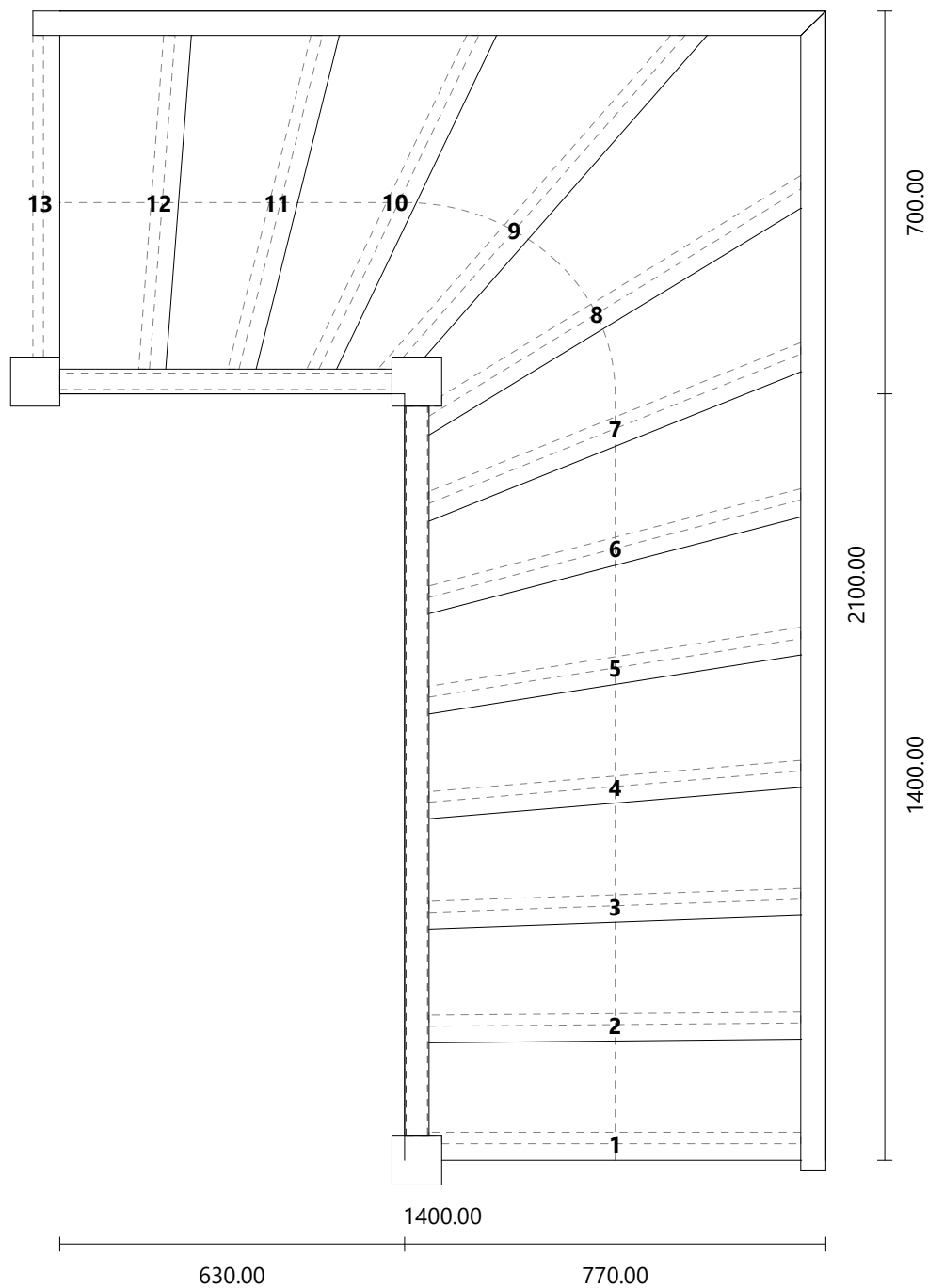
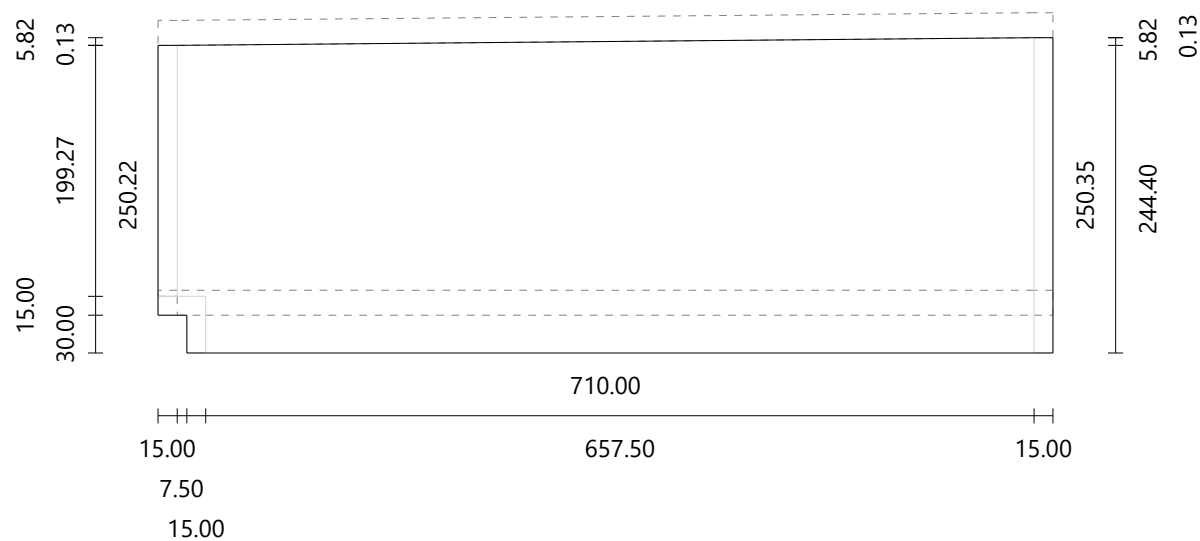


Escalier multi-volées  
Nombre de marches 13  
Hauteur à franchir 2750.00 mm

Hauteur de marche 211.54 mm  
Giron de marche 217.31 mm  
Pas de foulée 640.39 mm



Matériau	beech/hetre
Dimensions	710.00 × 184.54 mm
Épaisseur	20.00 mm
Angle	Droit : 0°

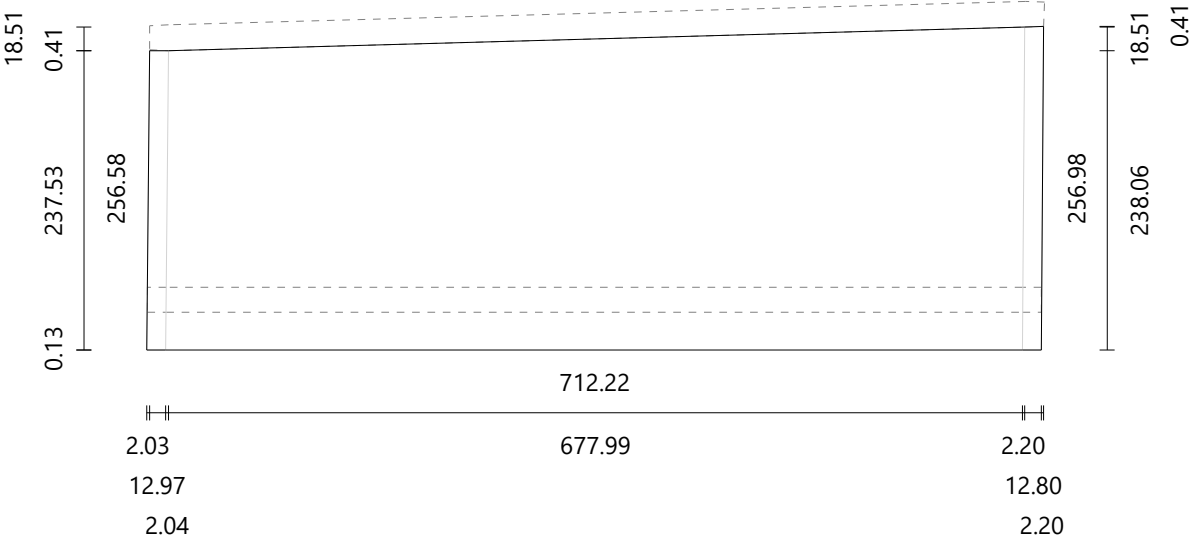


Marche

Matériau      beech/hetre  
Dimensions    712.22 × 256.98 mm  
Épaisseur     27.00 mm

Contremarche

Matériau      beech/hetre  
Dimensions    710.19 × 211.54 mm  
Épaisseur     20.00 mm

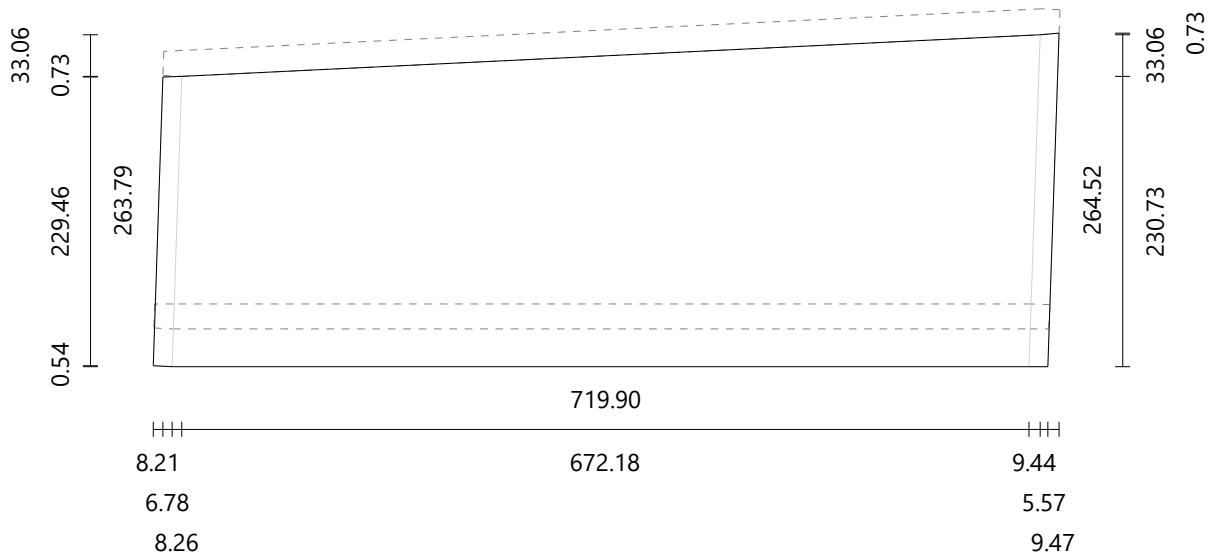


Marche

Matériau beech/hetre  
Dimensions 719.90 × 264.52 mm  
Épaisseur 27.00 mm

Contremarche

Matériau beech/hetre  
Dimensions 711.13 × 211.54 mm  
Épaisseur 20.00 mm

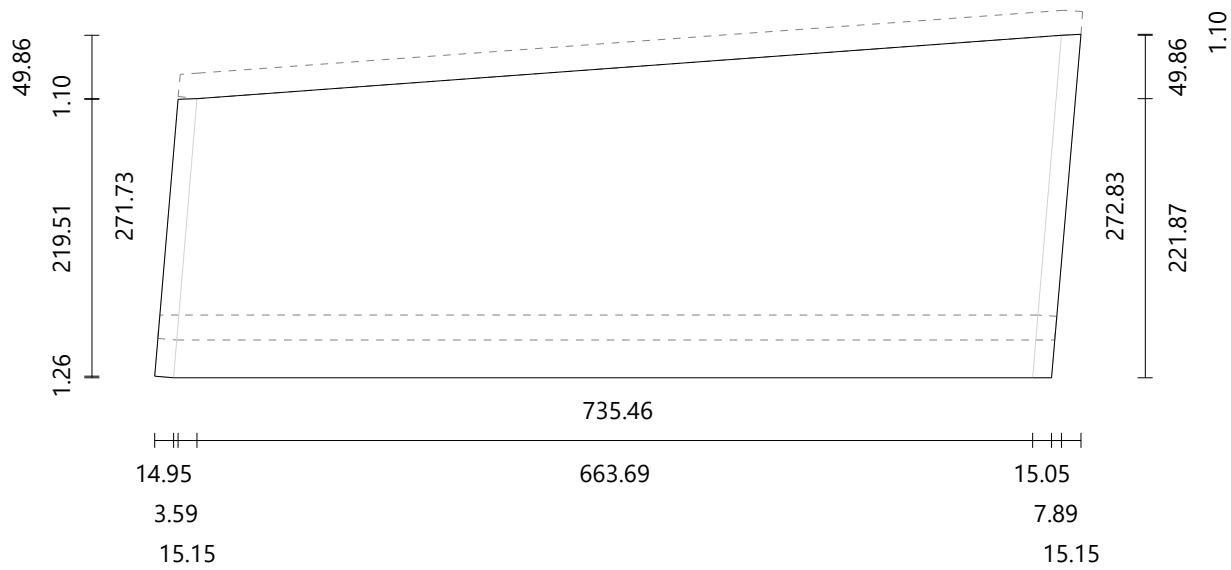


Marche

Matériau beech/hetre  
Dimensions 735.46 × 272.83 mm  
Épaisseur 27.00 mm

Contremarche

Matériau beech/hetre  
Dimensions 714.00 × 211.54 mm  
Épaisseur 20.00 mm

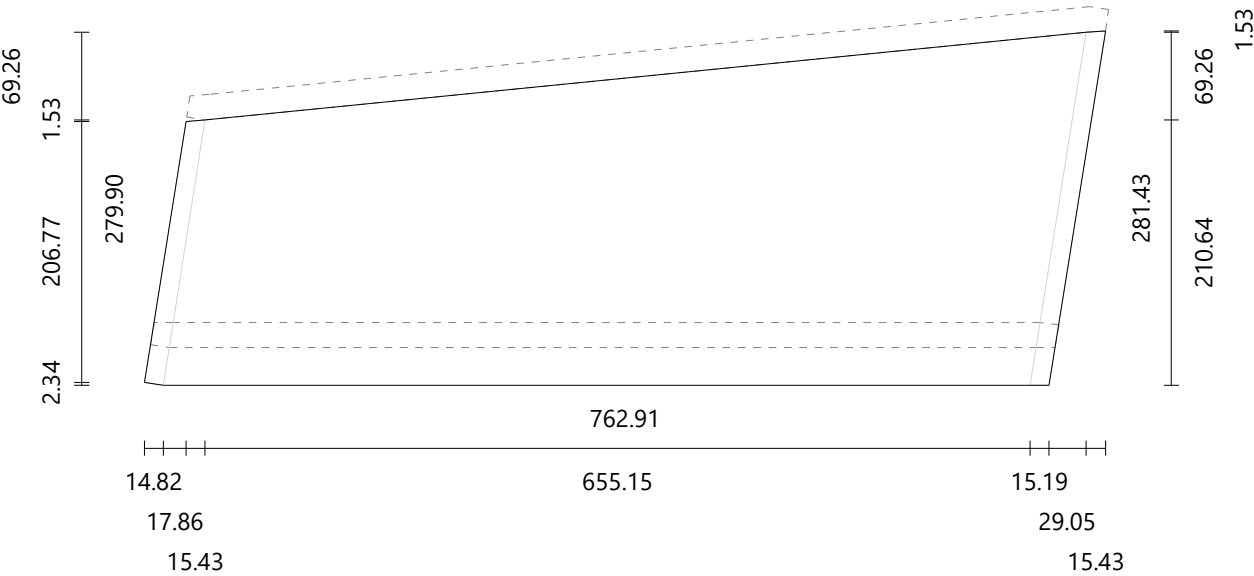


Marche

Matériau beech/hetre  
Dimensions 762.91 × 281.43 mm  
Épaisseur 27.00 mm

Contremarche

Matériau beech/hetre  
Dimensions 721.23 × 211.54 mm  
Épaisseur 20.00 mm

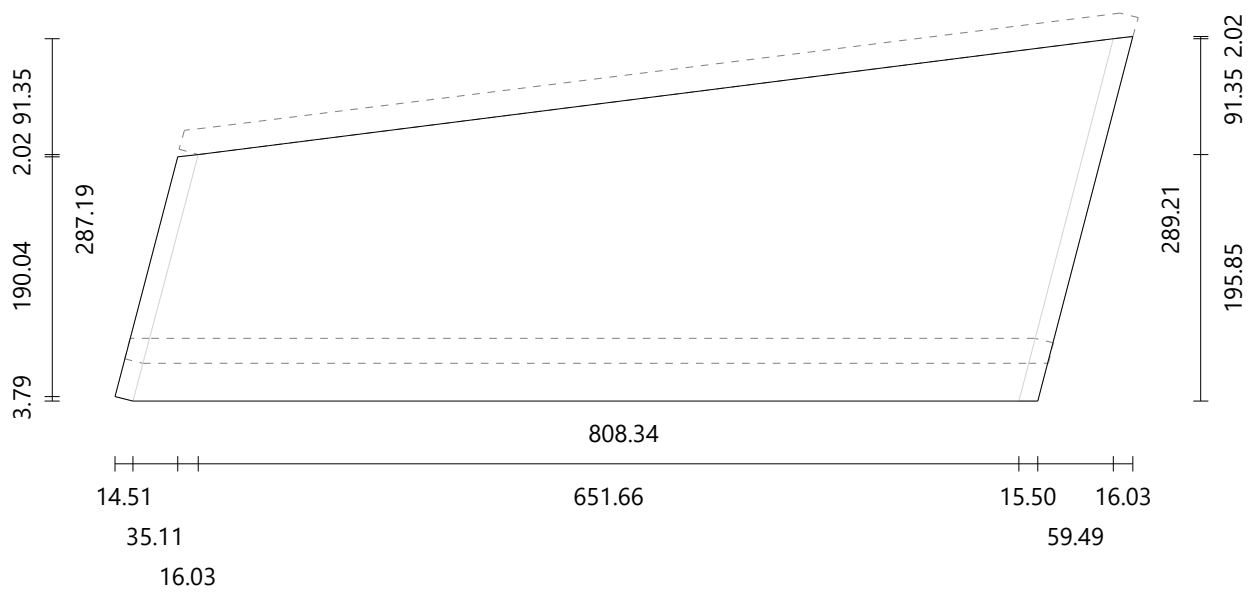


Marche

Matériau       beech/hetre  
Dimensions    808.34 × 289.21 mm  
Épaisseur     27.00 mm

Contremarche

Matériau       beech/hetre  
Dimensions    737.05 × 211.54 mm  
Épaisseur     20.00 mm

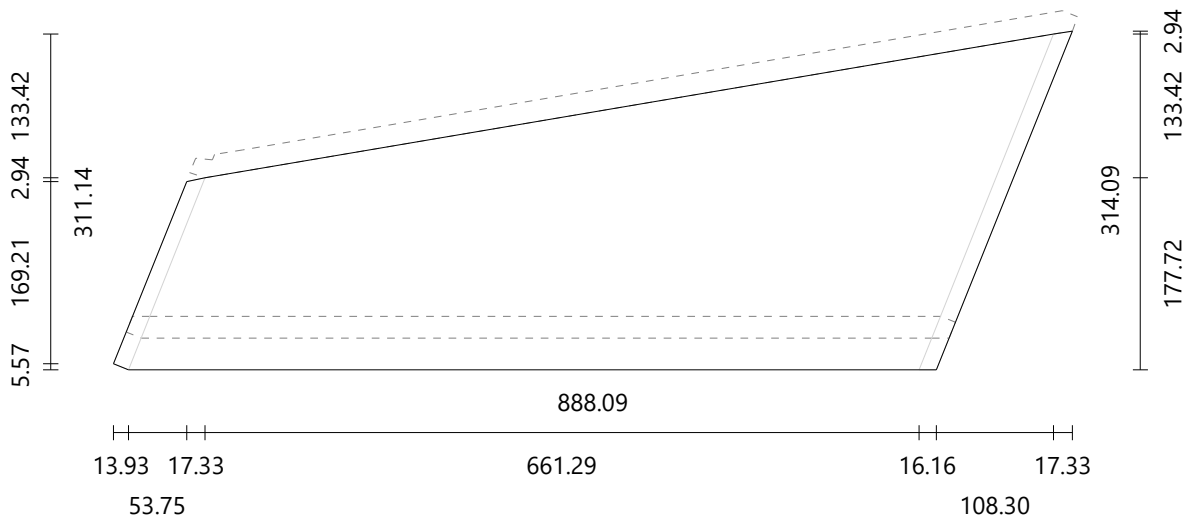


Marche

Matériau beech/hetre  
Dimensions 888.09 × 314.09 mm  
Épaisseur 27.00 mm

Contremarche

Matériau beech/hetre  
Dimensions 768.23 × 211.54 mm  
Épaisseur 20.00 mm



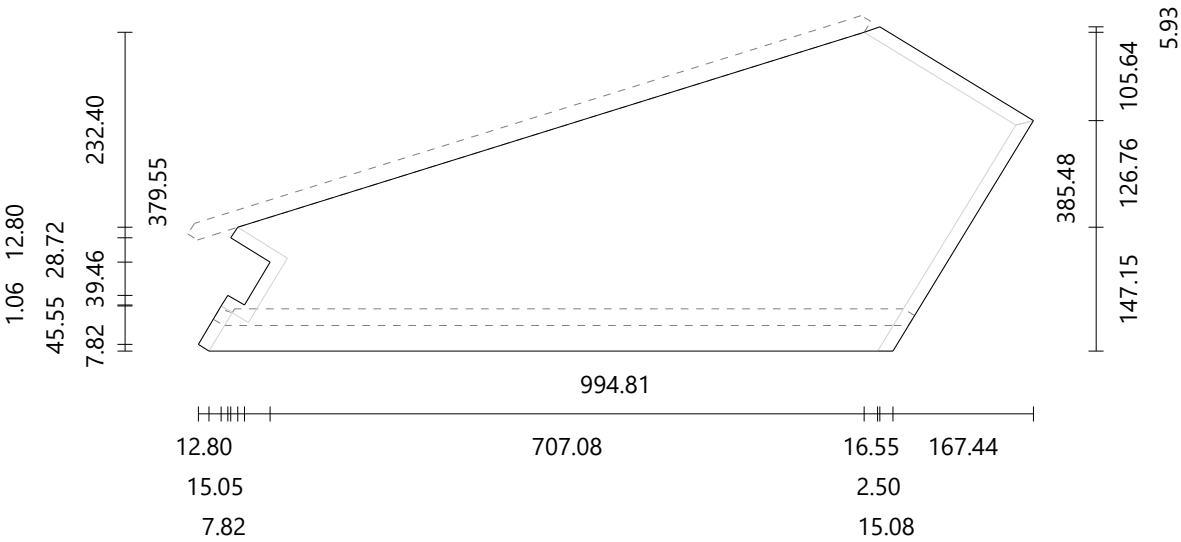


Marche

Matériau      beech/hetre  
 Dimensions    994.81 × 385.48 mm  
 Épaisseur     27.00 mm

Contremarche

Matériau      beech/hetre  
 Dimensions    834.81 × 211.54 mm  
 Épaisseur     20.00 mm

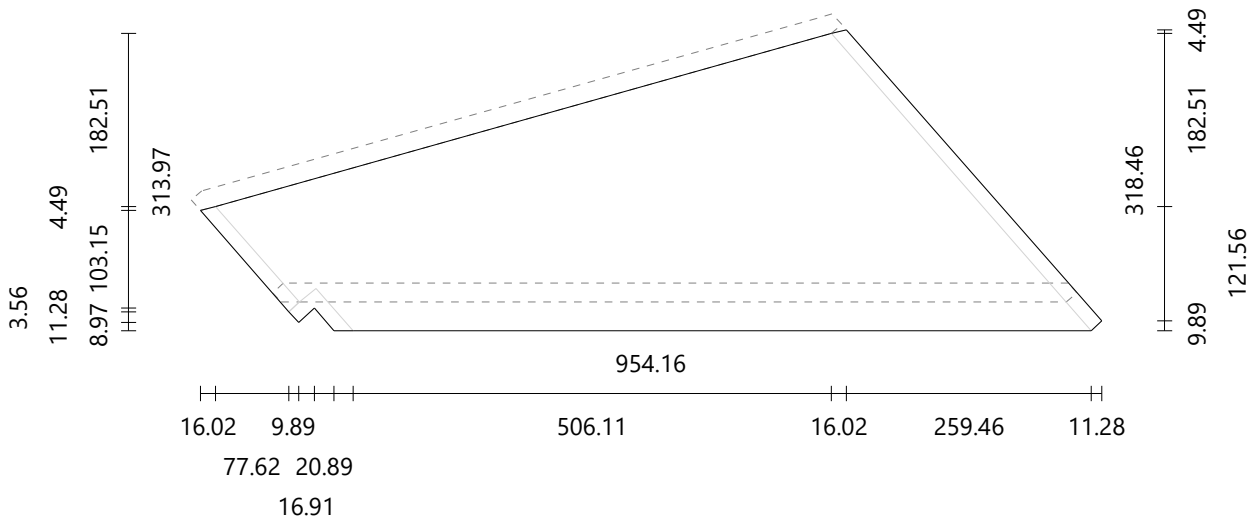


Marche

Matériau       beech/hetre  
Dimensions    954.16 × 318.46 mm  
Épaisseur     27.00 mm

Contremarche

Matériau       beech/hetre  
Dimensions    851.62 × 211.54 mm  
Épaisseur     20.00 mm

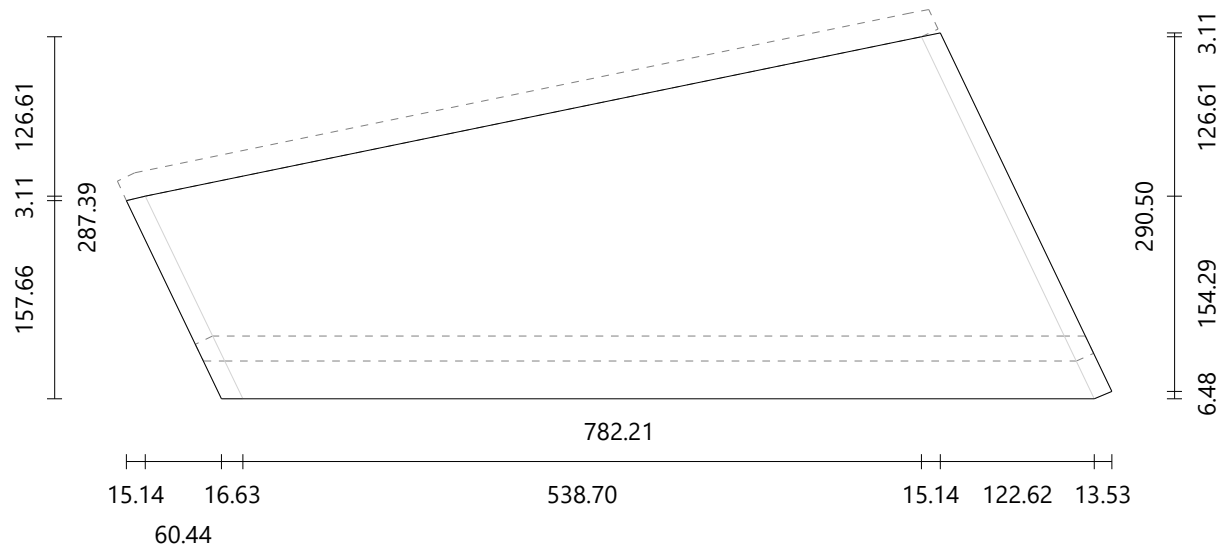


Marche

Matériau beech/hetre  
Dimensions 782.21 × 290.50 mm  
Épaisseur 27.00 mm

Contremarche

Matériau beech/hetre  
Dimensions 713.11 × 211.54 mm  
Épaisseur 20.00 mm

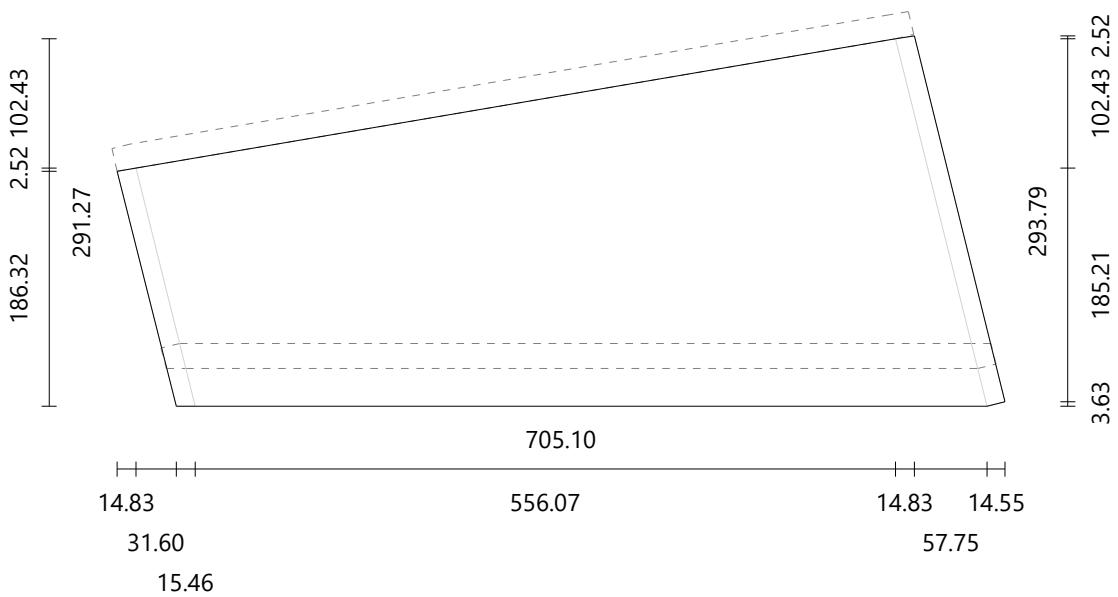


Marche

Matériau beech/hetre  
Dimensions 705.10 × 293.79 mm  
Épaisseur 27.00 mm

Contremarche

Matériau beech/hetre  
Dimensions 662.75 × 211.54 mm  
Épaisseur 20.00 mm

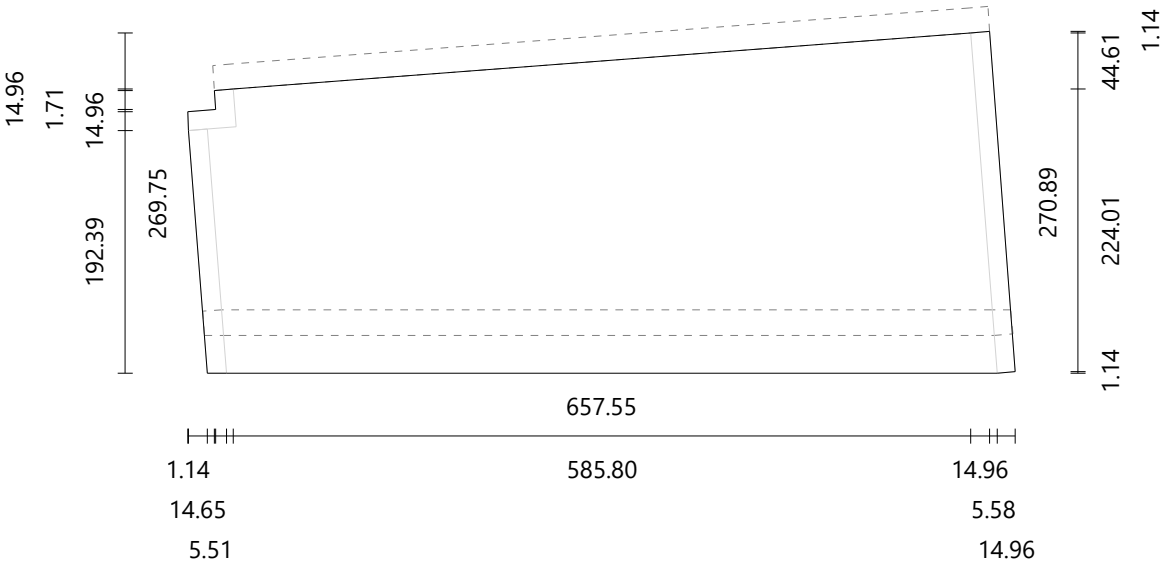


Marche

Matériau        beech/hetre  
Dimensions    657.55 × 270.89 mm  
Épaisseur      27.00 mm

Contremarche

Matériau        beech/hetre  
Dimensions    643.20 × 211.54 mm  
Épaisseur      20.00 mm

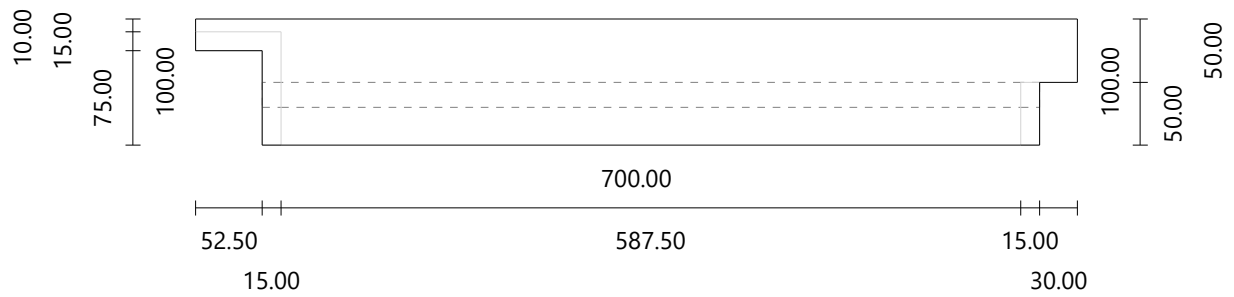


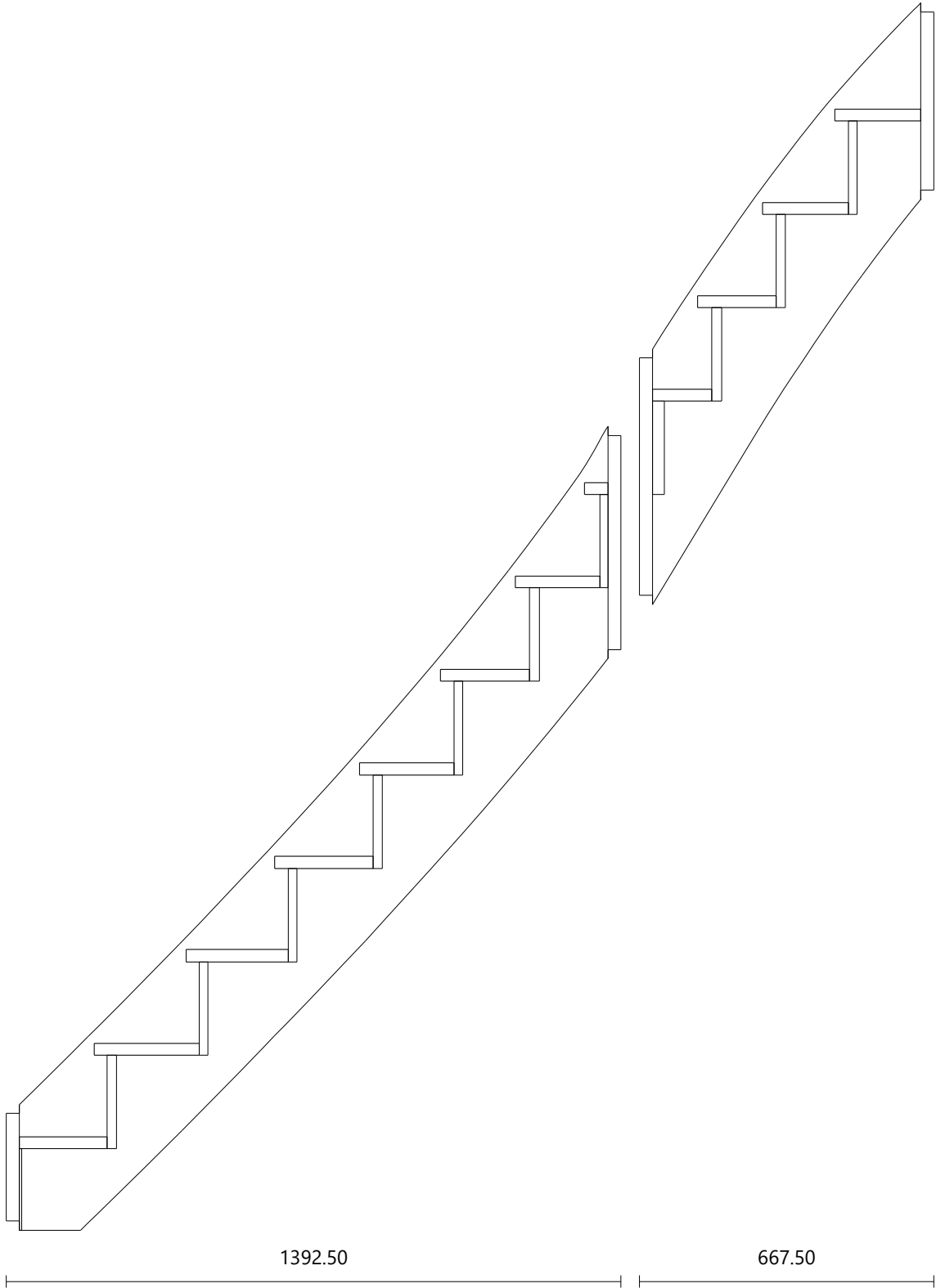
## Marche

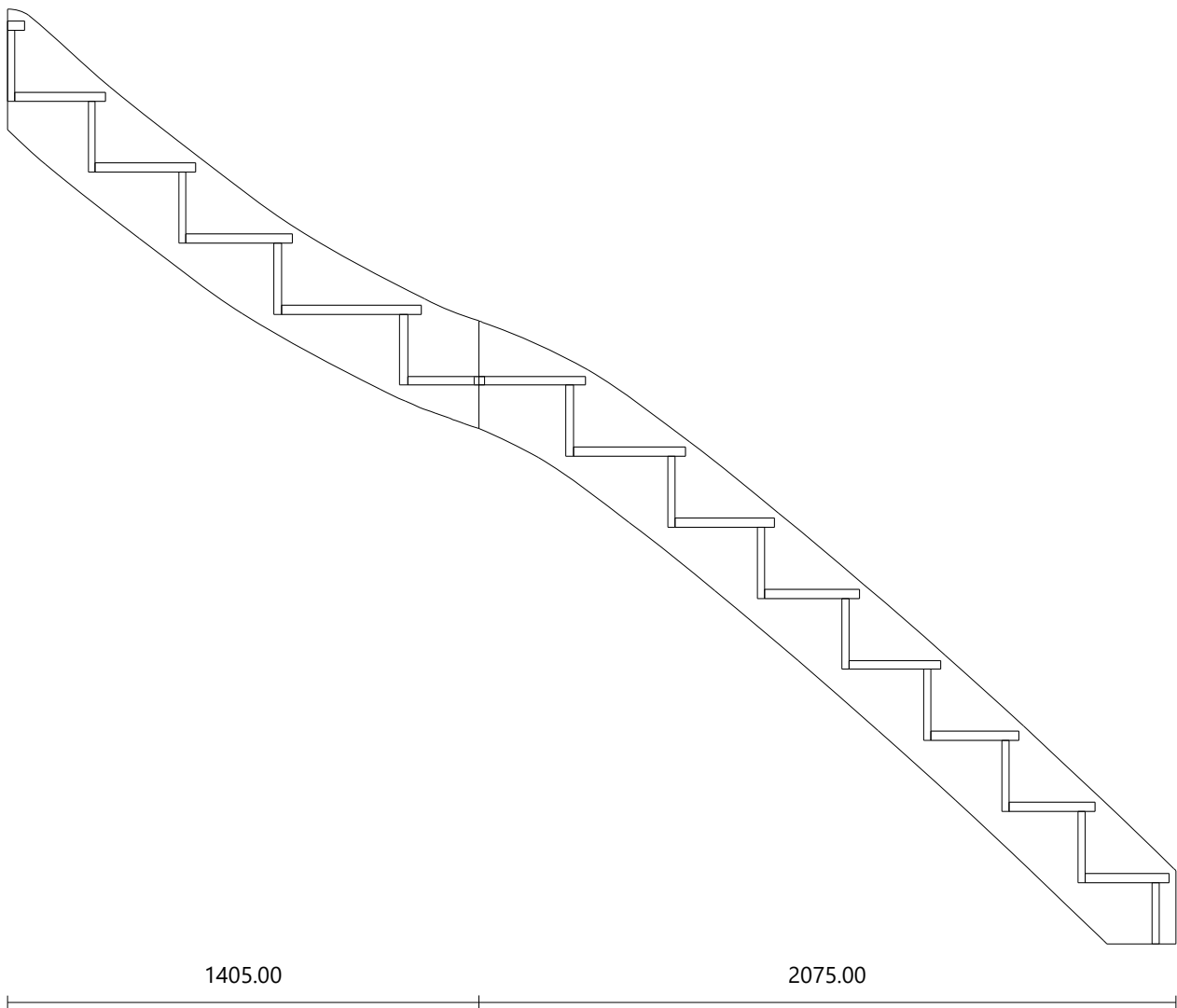
Matériau beech/hetre  
Dimensions 700.00 × 100.00 mm  
Épaisseur 27.00 mm

## Contremarche

Matériau beech/hetre  
Dimensions 617.50 × 211.54 mm  
Épaisseur 20.00 mm  
Angle 0°

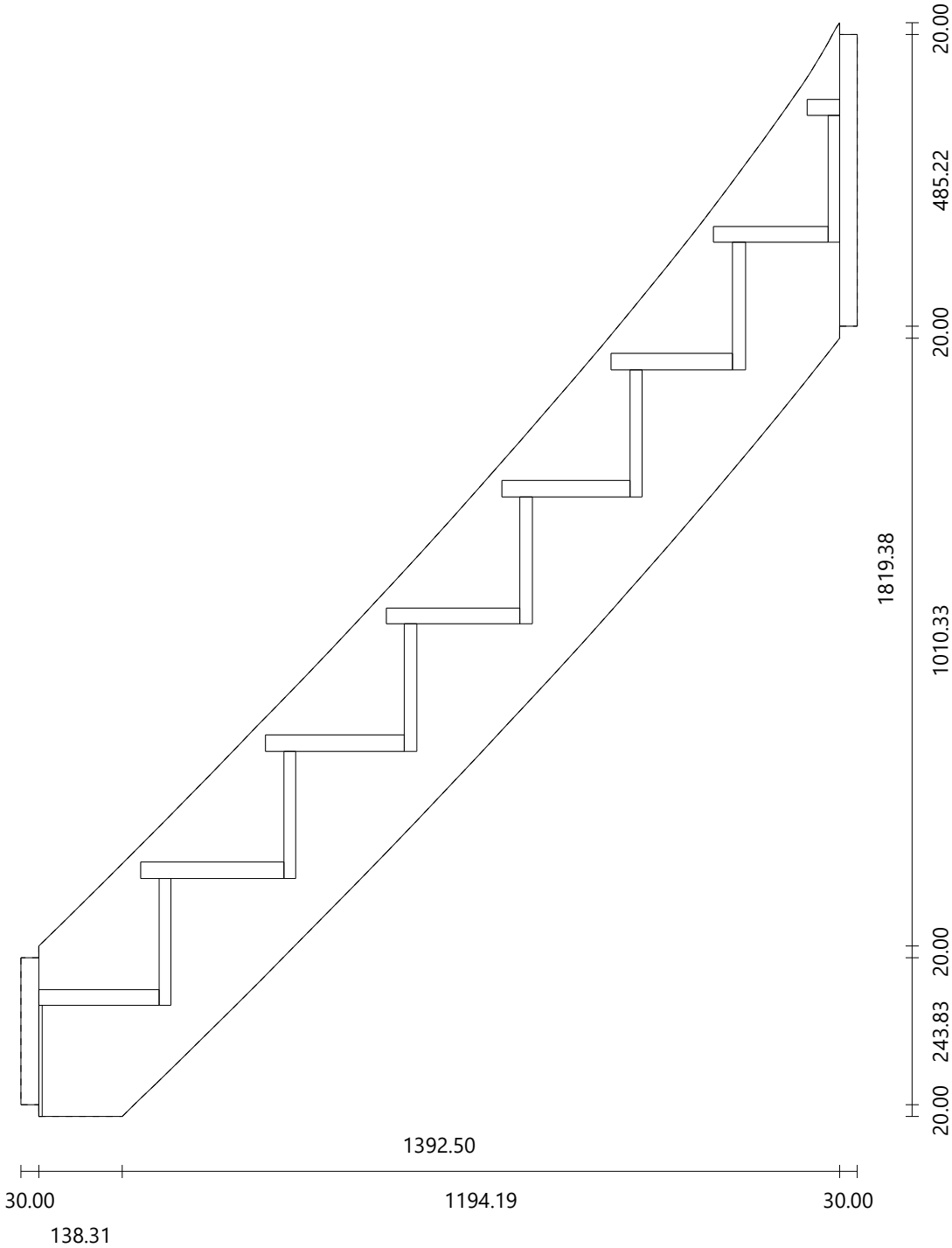




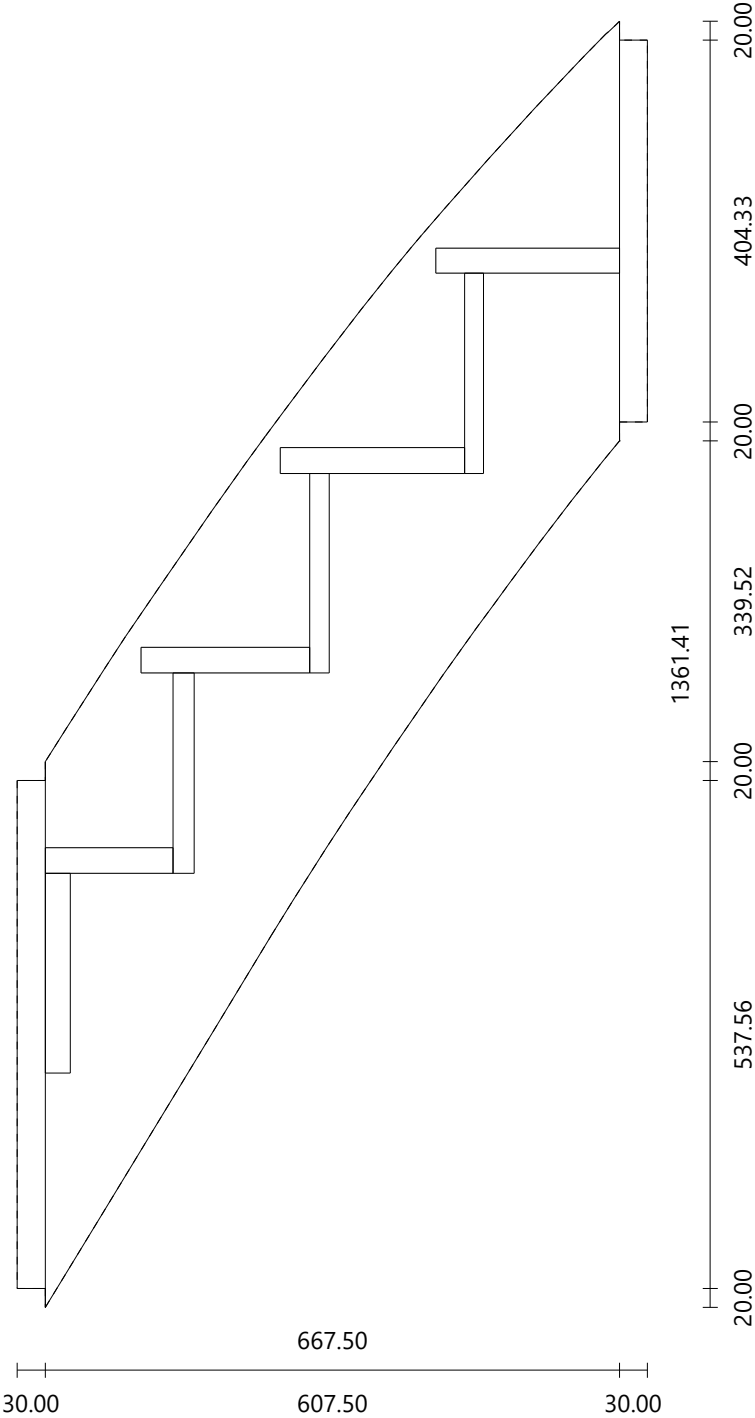




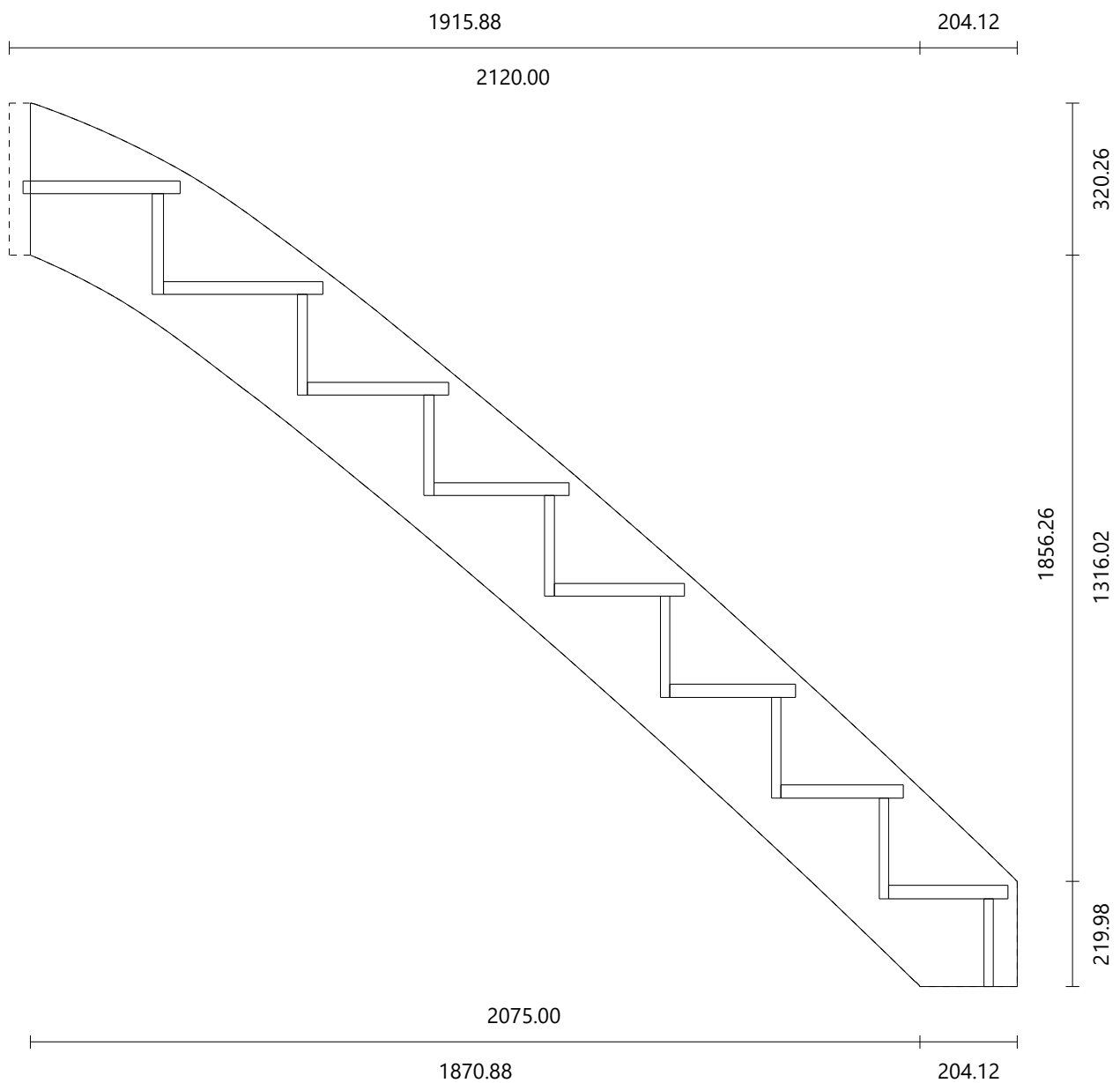
Matériau       beech/hetre  
Dimensions    2256.02 × 359.31 mm  
Épaisseur     45.00 mm



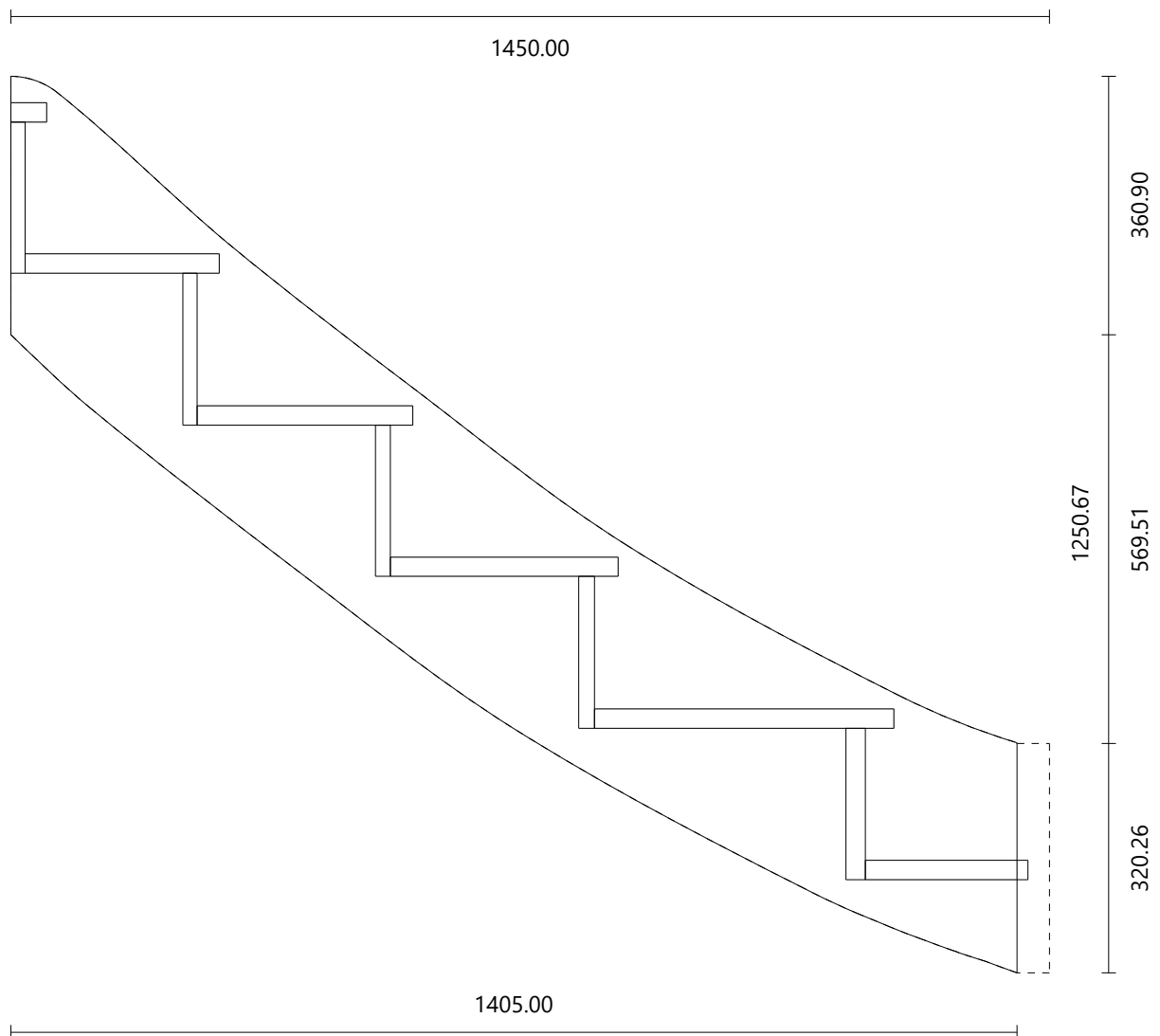
Matériau       beech/hetre  
Dimensions    1468.01 × 338.42 mm  
Épaisseur     45.00 mm

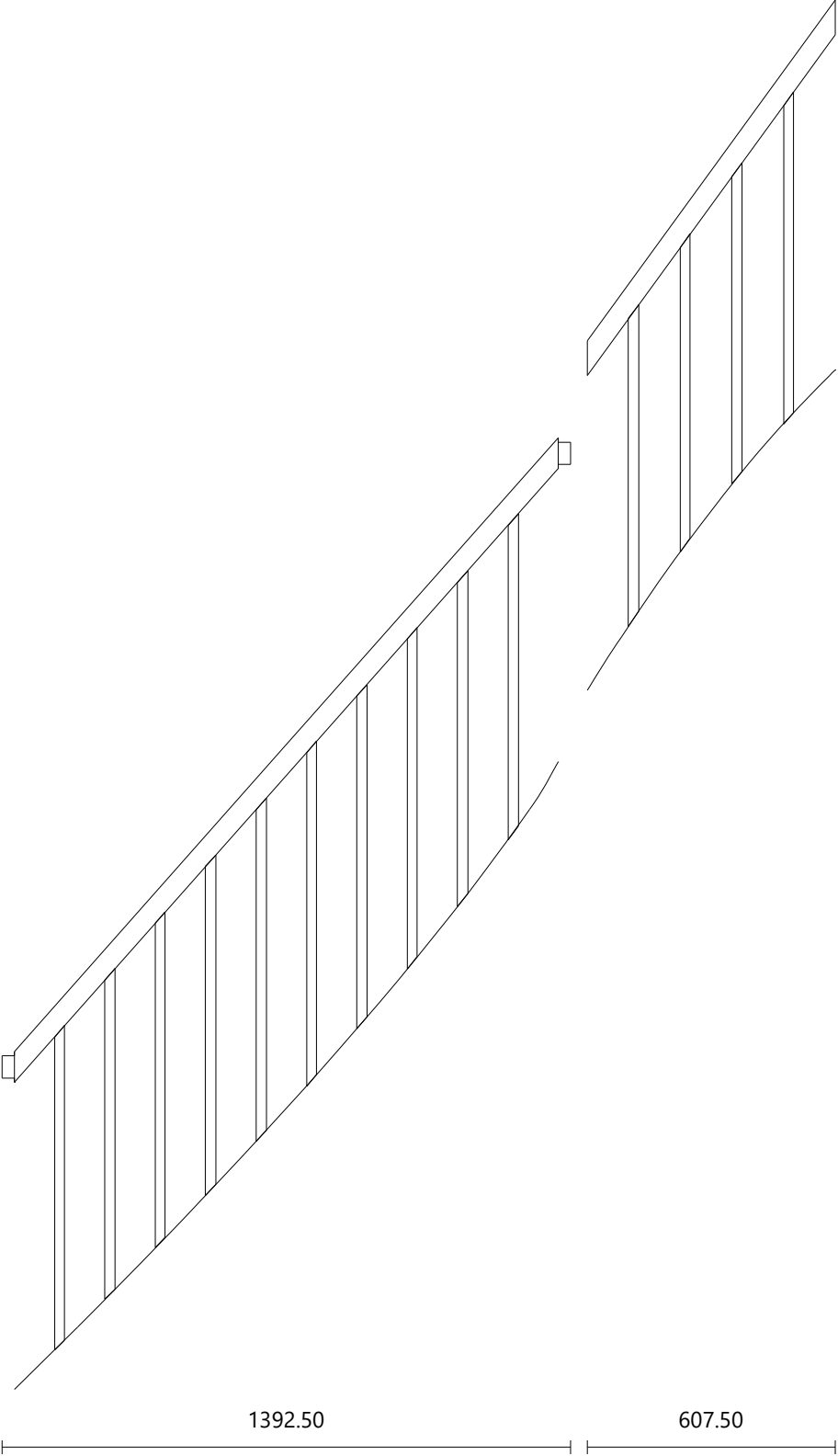


Matériau beech/hetre  
Dimensions 2815.17 × 391.92 mm  
Épaisseur 45.00 mm

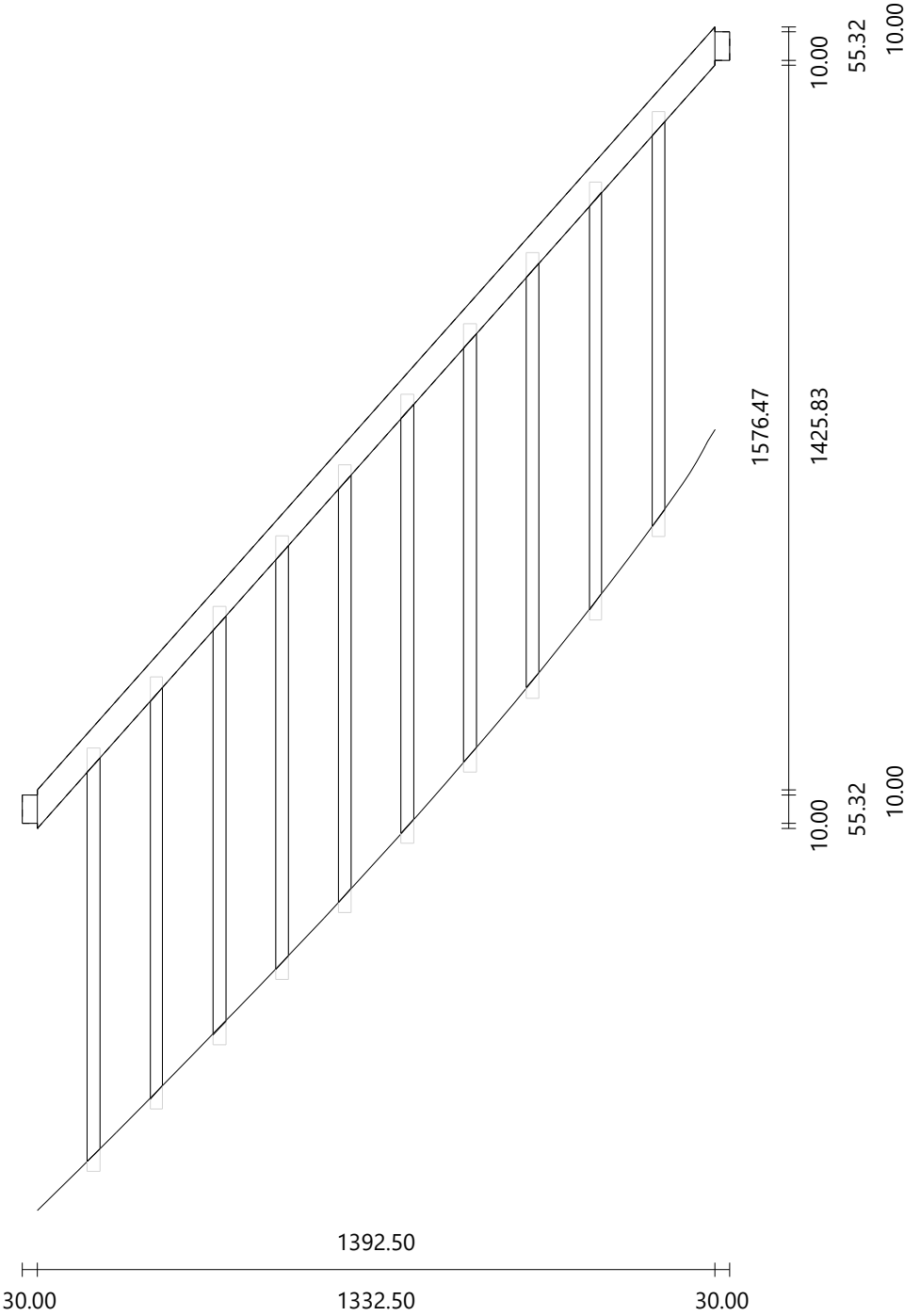


Matériau beech/hetre  
Dimensions 1898.36 × 393.43 mm  
Épaisseur 45.00 mm

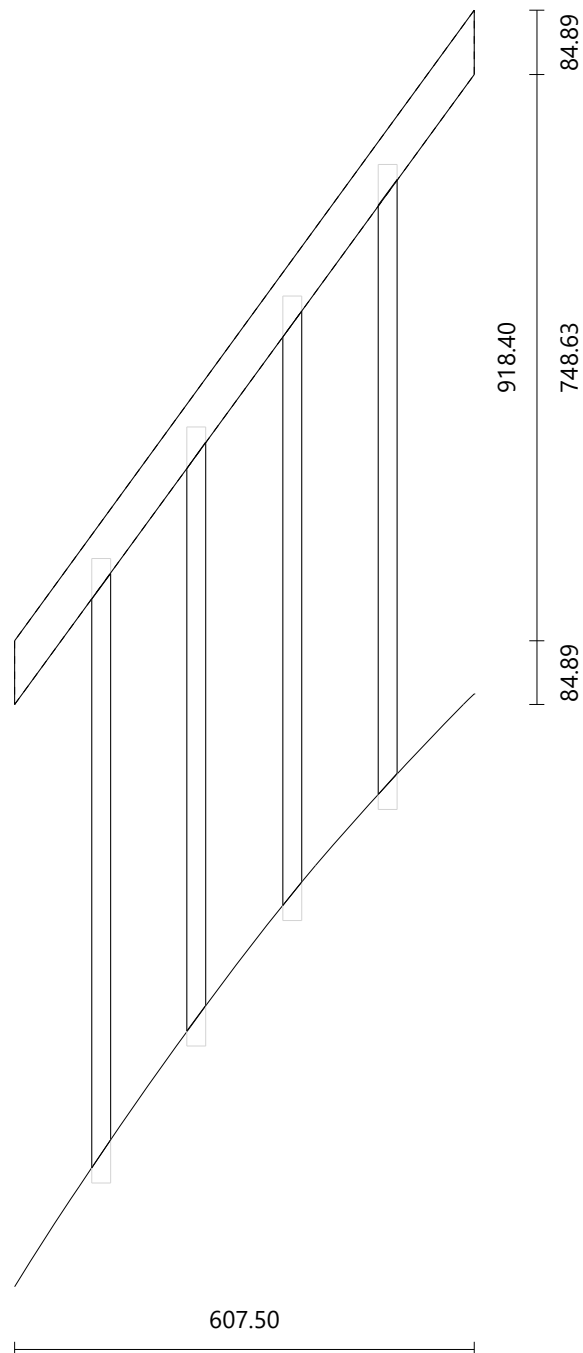




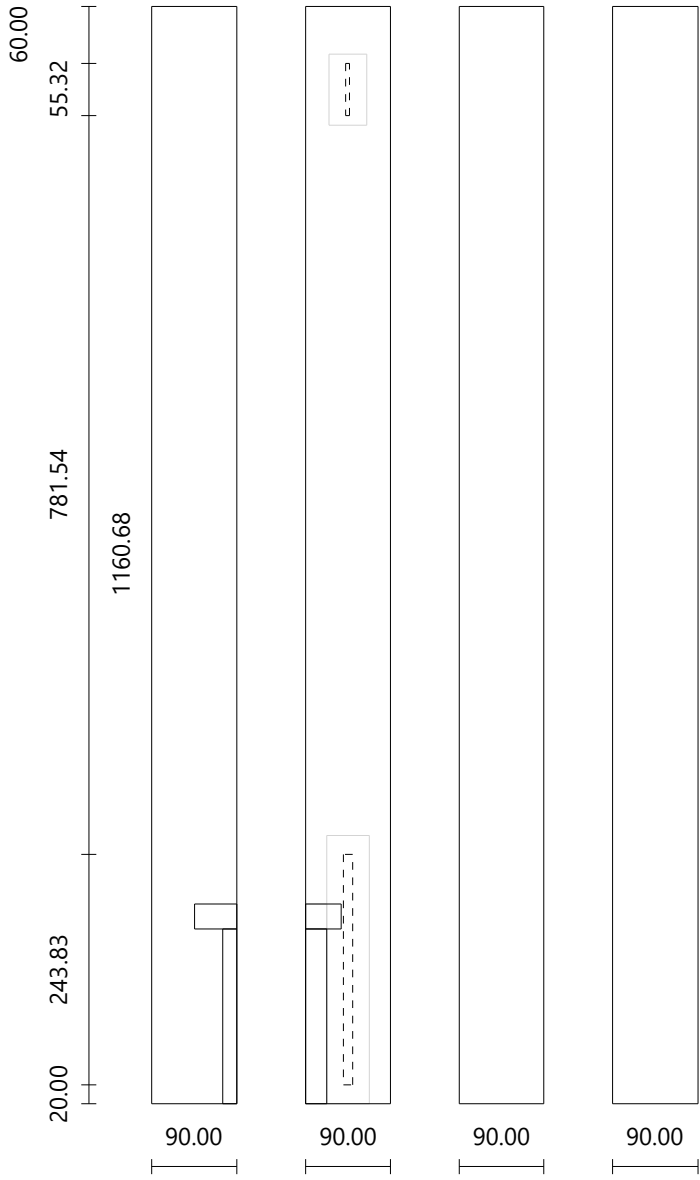
Matériau      beech/hetre  
 Dimensions    2088.44 × 66.02 mm  
 Épaisseur     40.00 mm



Matériau beech/hetre  
Dimensions 1100.01 × 50.00 mm  
Épaisseur 30.00 mm

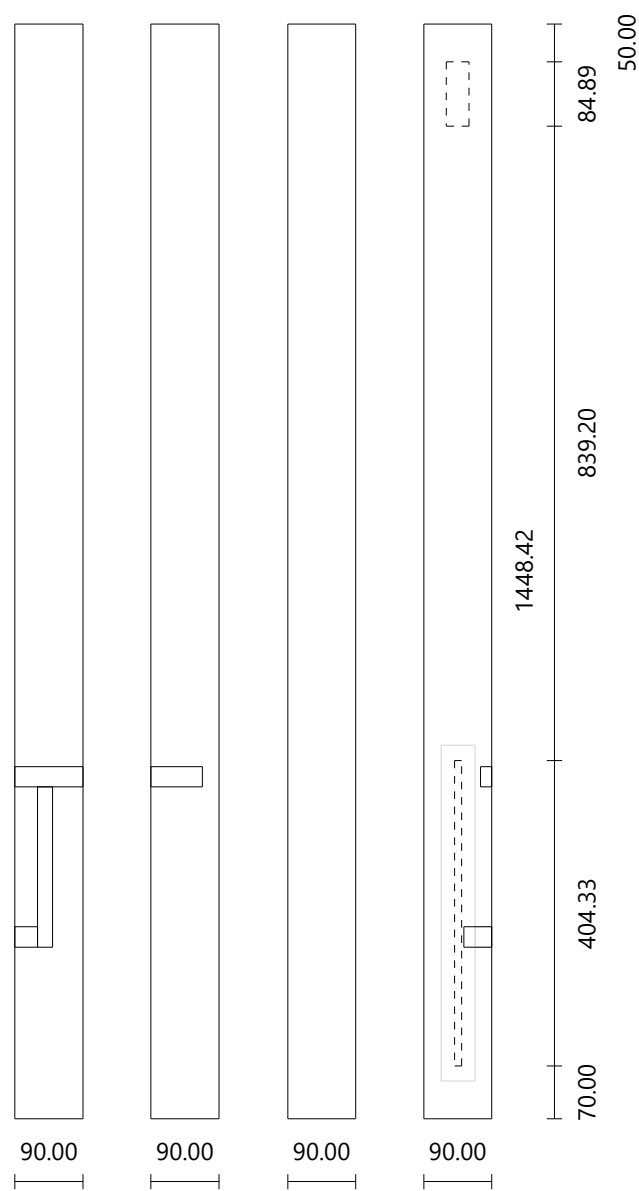
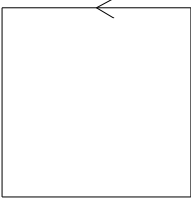


Poteau d'extrémité	Côté gauche	Volée : 1	Vue de dessus
Matériau	beechnetre		
Dimensions	90.00 × 90.00 mm		
Hauteur	1160.68 mm		
Marche n° 1	Hauteur : 211.54 mm		
Face 2	Limon gauche n° 1 Rampe gauche n° 1		





Poteau d'extrémité	Côté gauche	Volée : 2	Vue de dessus
Matériau	beech/hetre		
Dimensions	90.00 × 90.00 mm		
Hauteur	1448.42 mm		
Marche n° 12	Hauteur : 254.40 mm		
Marche n° 13	Hauteur : 465.93 mm		
Face 4	Limon gauche n° 2 Rampe gauche n° 2		

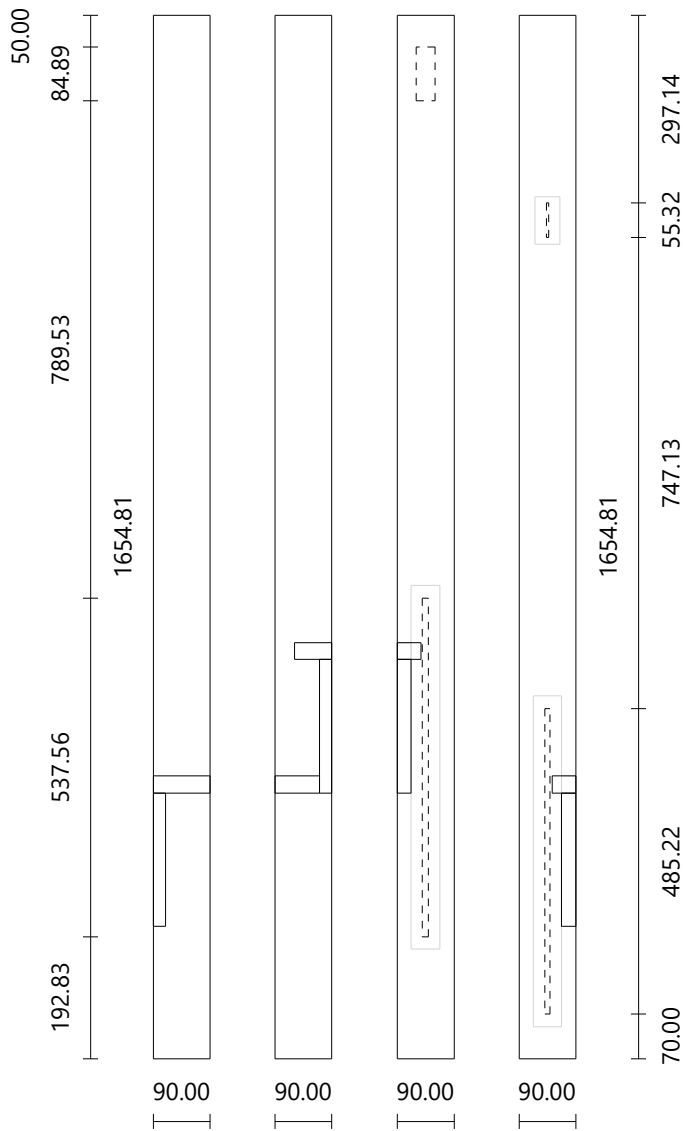
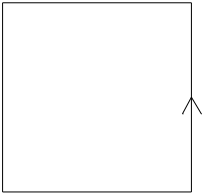


Poteau d'angle      Côté gauche      Volées : 1-2      Vue de dessus

Matériau      beech/hetre  
Dimensions      90.00 × 90.00 mm  
Hauteur      1654.81 mm

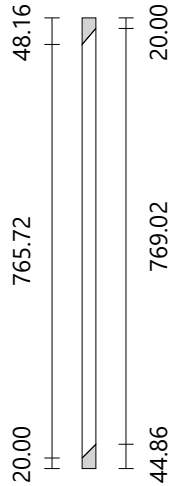
Marche n° 8      Hauteur : 448.15 mm  
Marche n° 9      Hauteur : 659.69 mm

Face 3      Limon gauche n° 2  
             Rampe gauche n° 2  
Face 4      Limon gauche n° 1  
             Rampe gauche n° 1



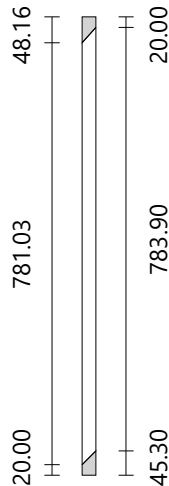
**Balustre n° 1**

Côté gauche  
Volée n° 1  
Matériau beech/hetre  
Section Carrée  
Largeur 25.00 mm  
Hauteur 833.88 mm



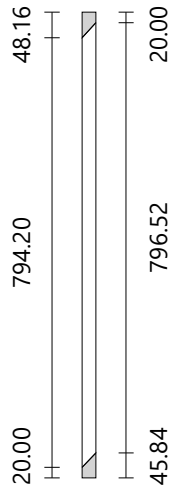
**Balustre n° 2**

Côté gauche  
Volée n° 1  
Matériau beech/hetre  
Section Carrée  
Largeur 25.00 mm  
Hauteur 849.20 mm



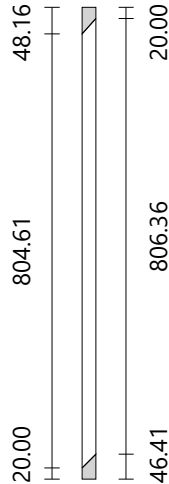
**Balustre n° 3**

Côté gauche  
Volée n° 1  
Matériau beech/hetre  
Section Carrée  
Largeur 25.00 mm  
Hauteur 862.36 mm



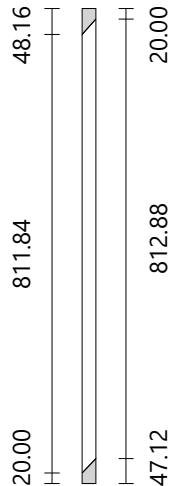
Balustre n° 4

Côté gauche  
Volée n° 1  
Matériau beech/hetre  
Section Carrée  
Largeur 25.00 mm  
Hauteur 872.77 mm



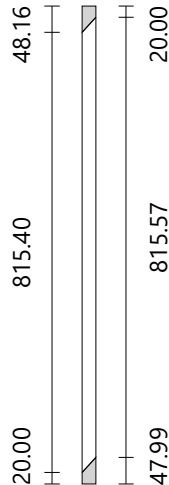
Balustre n° 5

Côté gauche  
Volée n° 1  
Matériau beech/hetre  
Section Carrée  
Largeur 25.00 mm  
Hauteur 880.00 mm



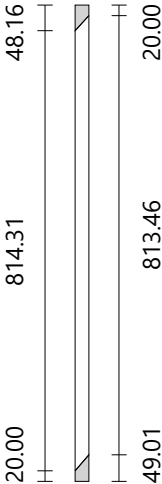
Balustre n° 6

Côté gauche  
Volée n° 1  
Matériau beech/hetre  
Section Carrée  
Largeur 25.00 mm  
Hauteur 883.57 mm



**Balustre n° 7**

Côté gauche  
Volée n° 1  
Matériau beech/hetre  
Section Carrée  
Largeur 25.00 mm  
Hauteur 882.47 mm



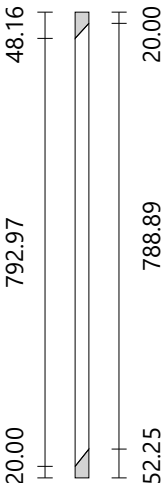
**Balustre n° 8**

Côté gauche  
Volée n° 1  
Matériau beech/hetre  
Section Carrée  
Largeur 25.00 mm  
Hauteur 875.55 mm



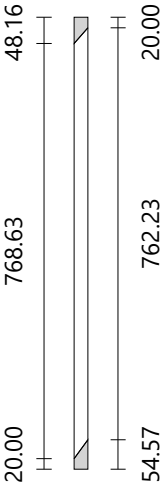
**Balustre n° 9**

Côté gauche  
Volée n° 1  
Matériau beech/hetre  
Section Carrée  
Largeur 25.00 mm  
Hauteur 861.14 mm



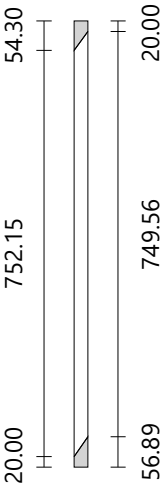
**Balustre n° 10**

Côté gauche  
Volée n° 1  
Matériau beech/hetre  
Section Carrée  
Largeur 25.00 mm  
Hauteur 836.79 mm



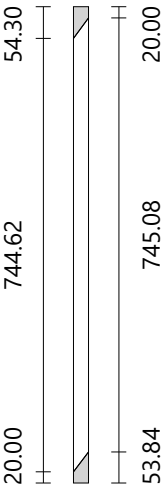
**Balustre n° 11**

Côté gauche  
Volée n° 2  
Matériau beech/hetre  
Section Carrée  
Largeur 25.00 mm  
Hauteur 826.45 mm



**Balustre n° 12**

Côté gauche  
Volée n° 2  
Matériau beech/hetre  
Section Carrée  
Largeur 25.00 mm  
Hauteur 818.92 mm



## Balustre n° 13

Côté gauche

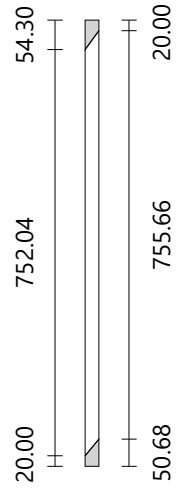
Volée n° 2

Matériau beech/hetre

Section Carrée

Largeur 25.00 mm

Hauteur 826.34 mm



## Balustre n° 14

Côté gauche

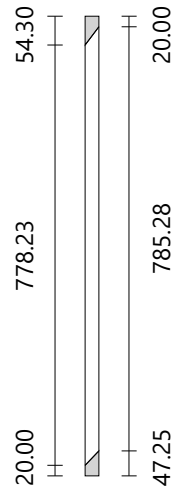
Volée n° 2

Matériau beech/hetre

Section Carrée

Largeur 25.00 mm

Hauteur 852.53 mm



Pièce	Matériau	Dimensions	Volume du débit	Volume réel
Marche n° 1	beech/hetre	710.00 × 250.35 × 27.00	0.005 m³	0.005 m³
Marche n° 2	beech/hetre	712.22 × 256.98 × 27.00	0.005 m³	0.005 m³
Marche n° 3	beech/hetre	719.90 × 264.52 × 27.00	0.005 m³	0.005 m³
Marche n° 4	beech/hetre	735.46 × 272.83 × 27.00	0.005 m³	0.005 m³
Marche n° 5	beech/hetre	762.91 × 281.43 × 27.00	0.006 m³	0.005 m³
Marche n° 6	beech/hetre	808.34 × 289.21 × 27.00	0.006 m³	0.005 m³
Marche n° 7	beech/hetre	888.09 × 314.09 × 27.00	0.008 m³	0.005 m³
Marche n° 8	beech/hetre	994.81 × 385.48 × 27.00	0.010 m³	0.007 m³
Marche n° 9	beech/hetre	954.16 × 318.46 × 27.00	0.008 m³	0.005 m³
Marche n° 10	beech/hetre	782.21 × 290.50 × 27.00	0.006 m³	0.004 m³
Marche n° 11	beech/hetre	705.10 × 293.79 × 27.00	0.006 m³	0.004 m³
Marche n° 12	beech/hetre	657.55 × 270.89 × 27.00	0.005 m³	0.004 m³
Marche n° 13	beech/hetre	700.00 × 100.00 × 27.00	0.002 m³	0.002 m³
Contremarche n° 1	beech/hetre	710.00 × 184.54 × 20.00	0.003 m³	0.003 m³
Contremarche n° 2	beech/hetre	710.19 × 211.54 × 20.00	0.003 m³	0.003 m³
Contremarche n° 3	beech/hetre	711.13 × 211.54 × 20.00	0.003 m³	0.003 m³
Contremarche n° 4	beech/hetre	714.00 × 211.54 × 20.00	0.003 m³	0.003 m³
Contremarche n° 5	beech/hetre	721.23 × 211.54 × 20.00	0.003 m³	0.003 m³
Contremarche n° 6	beech/hetre	737.05 × 211.54 × 20.00	0.003 m³	0.003 m³
Contremarche n° 7	beech/hetre	768.23 × 211.54 × 20.00	0.003 m³	0.003 m³
Contremarche n° 8	beech/hetre	834.81 × 211.54 × 20.00	0.004 m³	0.003 m³
Contremarche n° 9	beech/hetre	851.62 × 211.54 × 20.00	0.004 m³	0.004 m³
Contremarche n° 10	beech/hetre	713.11 × 211.54 × 20.00	0.003 m³	0.003 m³
Contremarche n° 11	beech/hetre	662.75 × 211.54 × 20.00	0.003 m³	0.003 m³
Contremarche n° 12	beech/hetre	643.20 × 211.54 × 20.00	0.003 m³	0.003 m³
Contremarche n° 13	beech/hetre	617.50 × 211.54 × 20.00	0.003 m³	0.003 m³
Limon gauche n° 1	beech/hetre	2256.02 × 359.31 × 45.00	0.036 m³	0.027 m³
Limon gauche n° 2	beech/hetre	1468.01 × 338.42 × 45.00	0.022 m³	0.014 m³
Limon droit n° 1	beech/hetre	2815.17 × 391.92 × 45.00	0.050 m³	0.036 m³
Limon droit n° 2	beech/hetre	1898.36 × 393.43 × 45.00	0.034 m³	0.023 m³
Rampe gauche n° 1	beech/hetre	2088.44 × 66.02 × 40.00	0.006 m³	0.004 m³
Rampe gauche n° 2	beech/hetre	1100.01 × 50.00 × 30.00	0.002 m³	0.002 m³
Poteau n° 1	beech/hetre	90.00 × 90.00 × 1160.68	0.009 m³	0.009 m³
Poteau n° 2	beech/hetre	90.00 × 90.00 × 1448.42	0.012 m³	0.012 m³
Poteau n° 3	beech/hetre	90.00 × 90.00 × 1654.81	0.013 m³	0.013 m³
Balustre n° 1	beech/hetre	25.00 × 25.00 × 833.88	0.001 m³	0.001 m³
Balustre n° 2	beech/hetre	25.00 × 25.00 × 849.20	0.001 m³	0.001 m³
Balustre n° 3	beech/hetre	25.00 × 25.00 × 862.36	0.001 m³	0.001 m³
Balustre n° 4	beech/hetre	25.00 × 25.00 × 872.77	0.001 m³	0.001 m³
Balustre n° 5	beech/hetre	25.00 × 25.00 × 880.00	0.001 m³	0.001 m³
Balustre n° 6	beech/hetre	25.00 × 25.00 × 883.57	0.001 m³	0.001 m³
Balustre n° 7	beech/hetre	25.00 × 25.00 × 882.47	0.001 m³	0.001 m³
Balustre n° 8	beech/hetre	25.00 × 25.00 × 875.55	0.001 m³	0.001 m³
Balustre n° 9	beech/hetre	25.00 × 25.00 × 861.14	0.001 m³	0.001 m³
Balustre n° 10	beech/hetre	25.00 × 25.00 × 836.79	0.001 m³	0.001 m³
Balustre n° 11	beech/hetre	25.00 × 25.00 × 826.45	0.001 m³	0.001 m³
Balustre n° 12	beech/hetre	25.00 × 25.00 × 818.92	0.001 m³	0.001 m³
Balustre n° 13	beech/hetre	25.00 × 25.00 × 826.34	0.001 m³	0.001 m³
Balustre n° 14	beech/hetre	25.00 × 25.00 × 852.53	0.001 m³	0.001 m³



Pièce	Matériau	Volume du débit	Volume réel	Poids	Prix
Marches	beech/hetre	0.077 m <sup>3</sup>	0.060 m <sup>3</sup>	43.01 kg	403,86 €
Contremarches	beech/hetre	0.039 m <sup>3</sup>	0.039 m <sup>3</sup>	28.13 kg	206,66 €
Limons	beech/hetre	0.142 m <sup>3</sup>	0.100 m <sup>3</sup>	71.92 kg	745,98 €
Rampes	beech/hetre	0.007 m <sup>3</sup>	0.006 m <sup>3</sup>	4.01 kg	37,62 €
Poteaux	beech/hetre	0.035 m <sup>3</sup>	0.035 m <sup>3</sup>	24.87 kg	181,32 €
Balustres	beech/hetre	0.007 m <sup>3</sup>	0.007 m <sup>3</sup>	5.38 kg	39,25 €
<b>Total</b>		<b>0.307 m<sup>3</sup></b>	<b>0.247 m<sup>3</sup></b>	<b>177.32 kg</b>	<b>1.614,69 €</b>