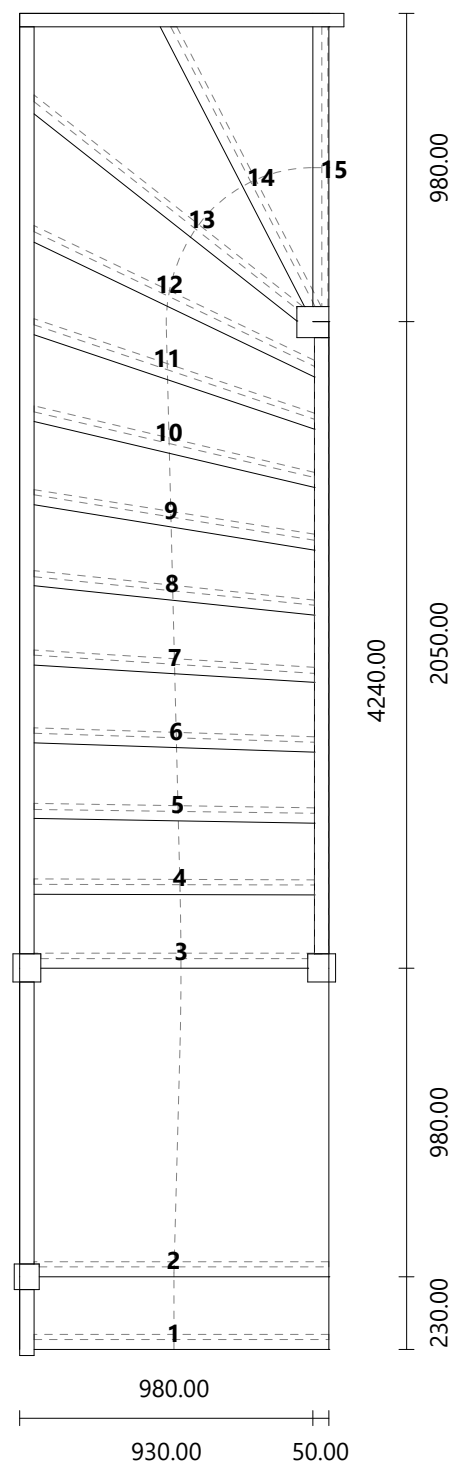


Escalier multi-volées			
Nombre de marches	15	Hauteur de marche	187.13 mm
Hauteur à franchir	2807.00 mm	Giron de marche	<Valeurs multiples>
		Pas de foulée	<Valeurs multiples>

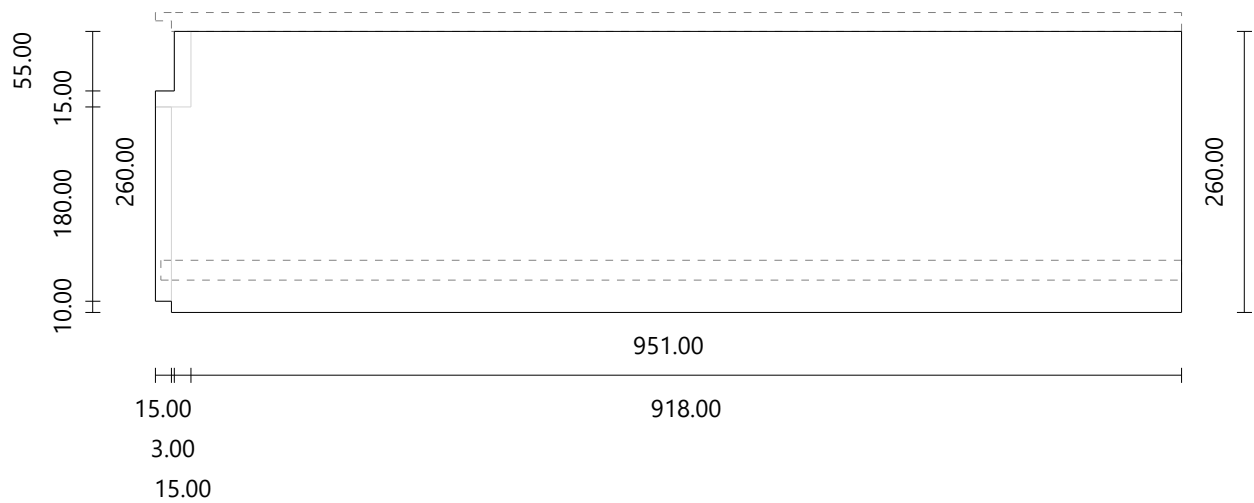


Marche

Matériau ash/frene
Dimensions 951.00 × 260.00 mm
Épaisseur 28.00 mm

Contremarche

Matériau ash/frene/black
Dimensions 946.00 × 169.13 mm
Épaisseur 18.00 mm
Angle 0°

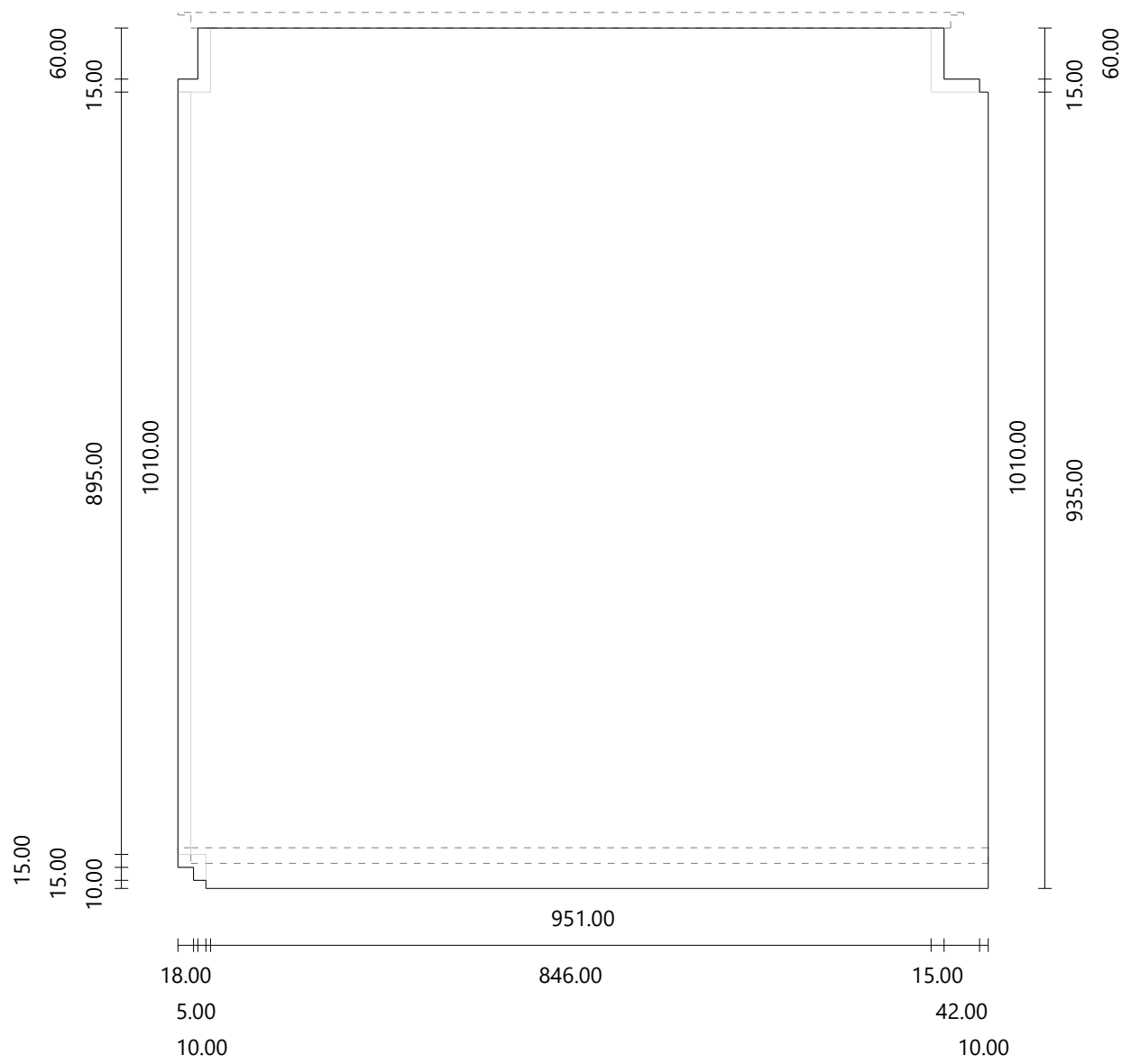


Marche

Matériau ash/frene
Dimensions 951.00 × 1010.00 mm
Épaisseur 28.00 mm

Contremarche

Matériau ash/frene/black
Dimensions 951.00 × 197.13 mm
Épaisseur 18.00 mm
Angle Droit : 0°

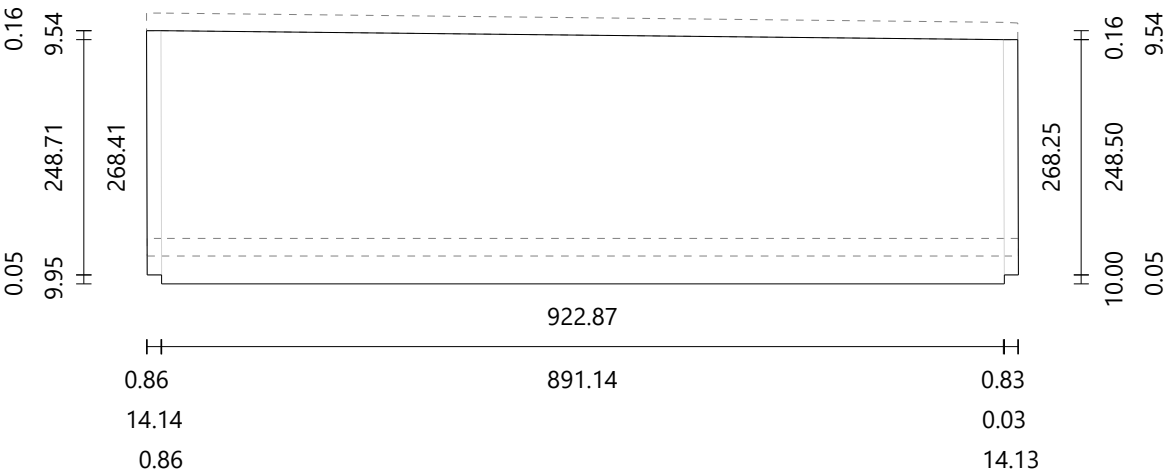


Marche

Matériau ash/frene
 Dimensions 922.87 × 268.41 mm
 Épaisseur 28.00 mm

Contremarche

Matériau ash/frene/black
 Dimensions 922.07 × 197.13 mm
 Épaisseur 18.00 mm

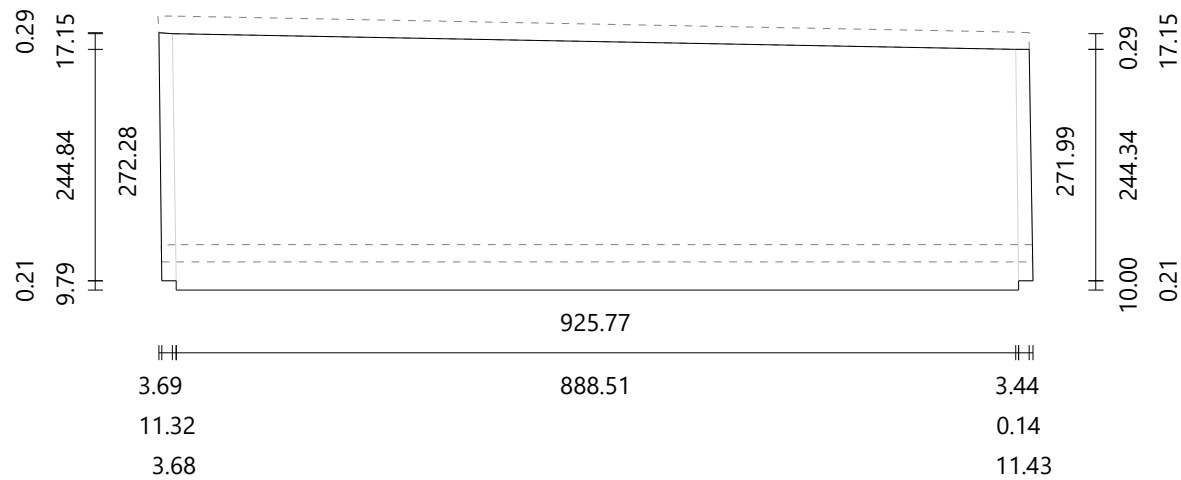


Marche

Matériau ash/frene
Dimensions 925.77 × 272.28 mm
Épaisseur 28.00 mm

Contremarche

Matériau ash/frene/black
Dimensions 922.34 × 197.13 mm
Épaisseur 18.00 mm

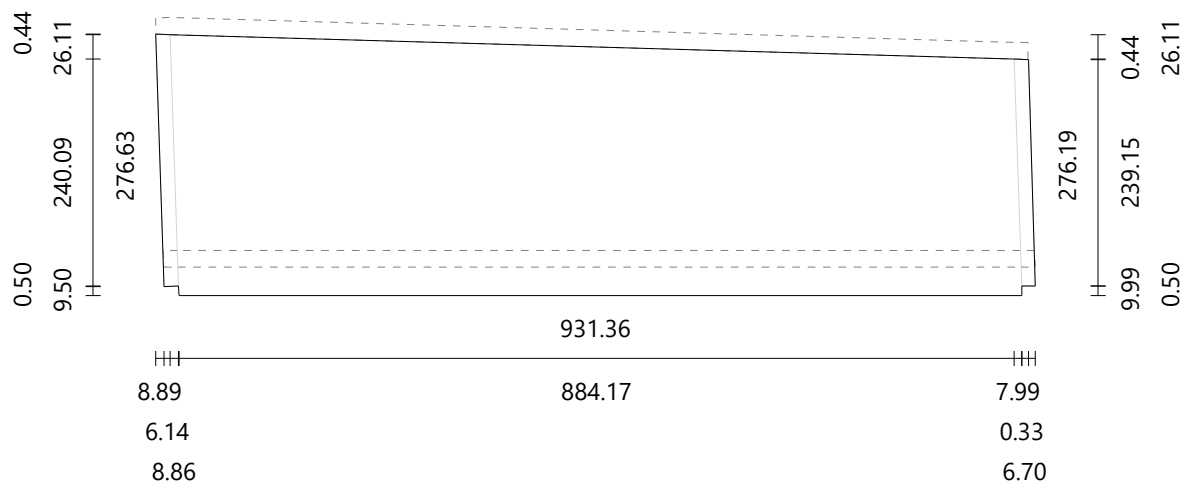


Marche

Matériau ash/frene
Dimensions 931.36 × 276.63 mm
Épaisseur 28.00 mm

Contremarche

Matériau ash/frene/black
Dimensions 923.08 × 197.13 mm
Épaisseur 18.00 mm

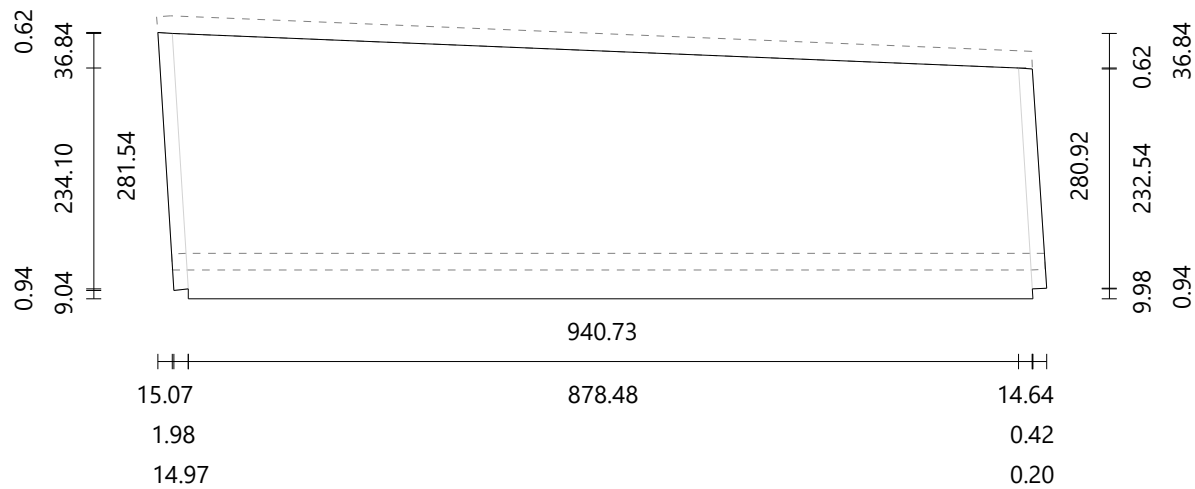


Marche

Matériau ash/frene
Dimensions 940.73 × 281.54 mm
Épaisseur 28.00 mm

Contremarche

Matériau ash/frene/black
Dimensions 924.81 × 197.13 mm
Épaisseur 18.00 mm

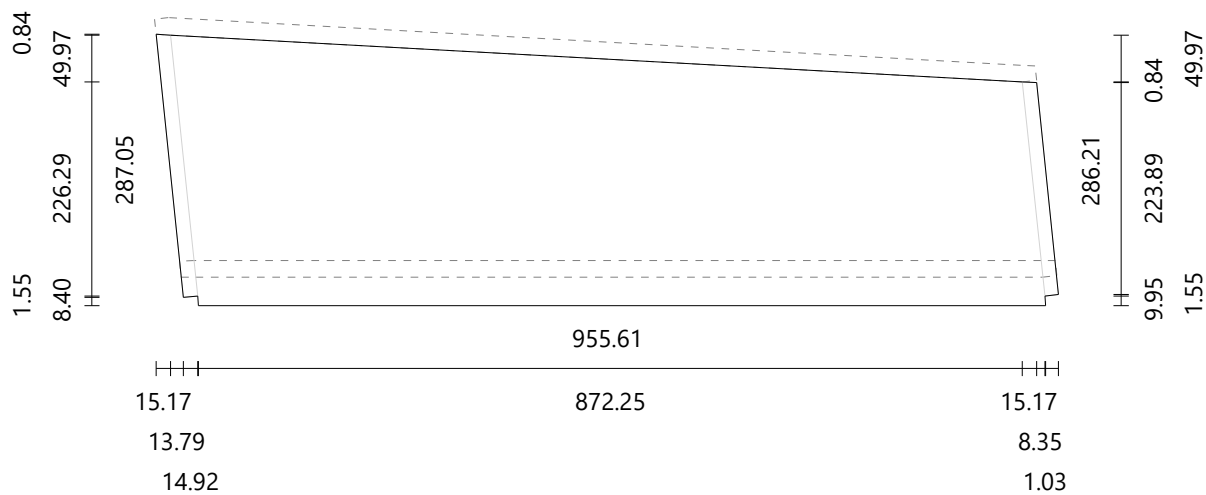


Marche

Matériau ash/frene
Dimensions 955.61 × 287.05 mm
Épaisseur 28.00 mm

Contremarche

Matériau ash/frene/black
Dimensions 928.52 × 197.13 mm
Épaisseur 18.00 mm

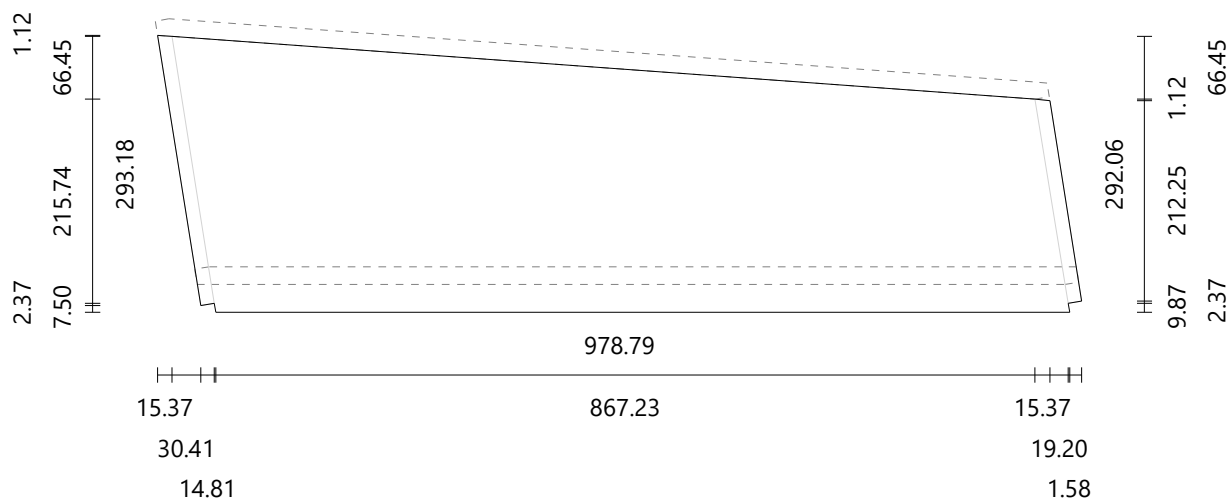


Marche

Matériau ash/frene
 Dimensions 978.79 × 293.18 mm
 Épaisseur 28.00 mm

Contremarche

Matériau ash/frene/black
 Dimensions 935.89 × 197.13 mm
 Épaisseur 18.00 mm

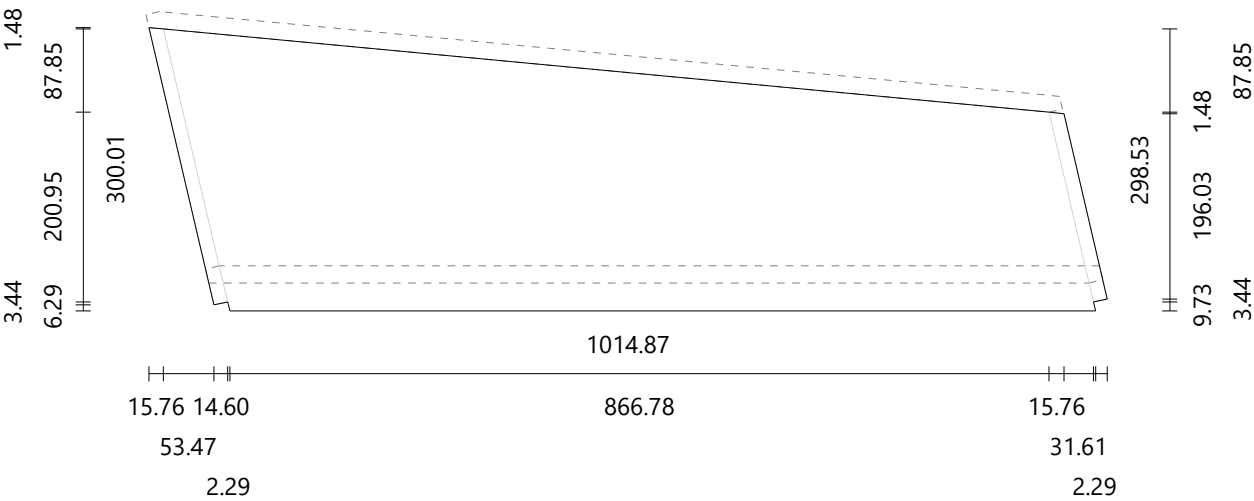


Marche

Matériau ash/frene
Dimensions 1014.87 × 300.01 mm
Épaisseur 28.00 mm

Contremarche

Matériau ash/frene/black
Dimensions 949.89 × 197.13 mm
Épaisseur 18.00 mm

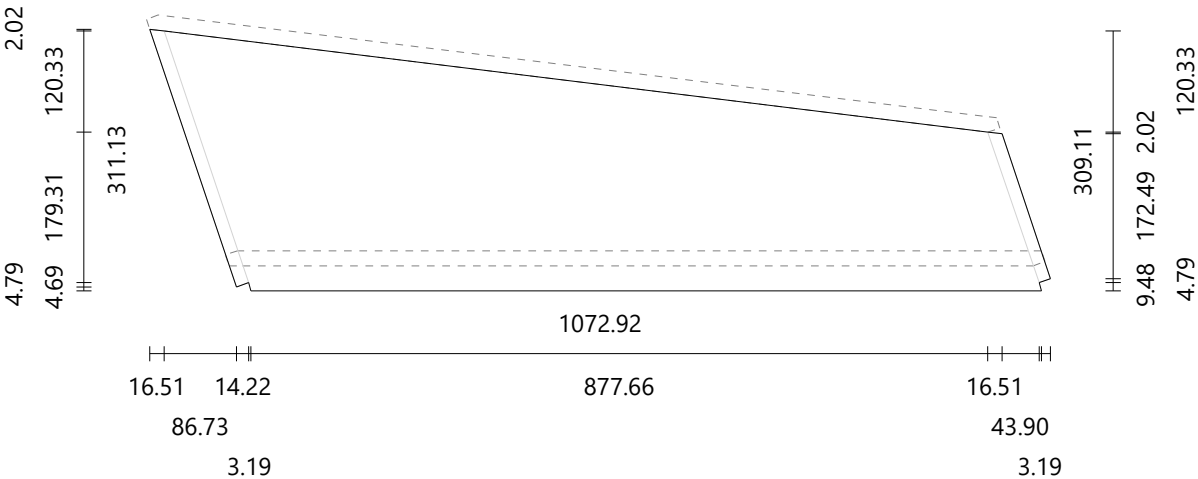


Marche

Matériau ash/frene
 Dimensions 1072.92 × 311.13 mm
 Épaisseur 28.00 mm

Contremarche

Matériau ash/frene/black
 Dimensions 975.75 × 197.13 mm
 Épaisseur 18.00 mm

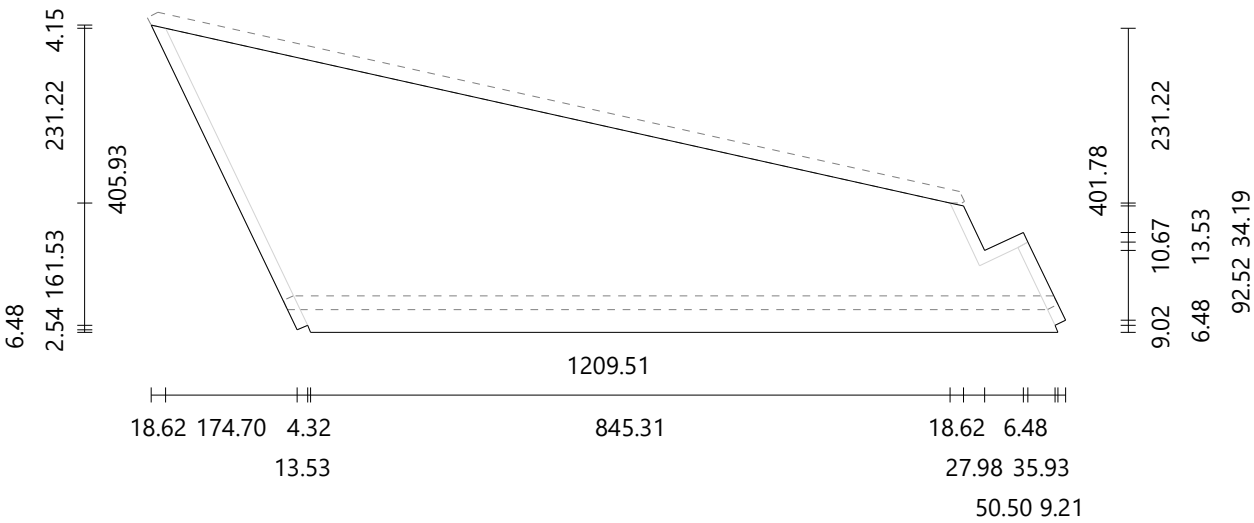


Marche

Matériau ash/frene
Dimensions 1209.51 × 405.93 mm
Épaisseur 28.00 mm

Contremarche

Matériau ash/frene/black
Dimensions 1024.82 × 197.13 mm
Épaisseur 18.00 mm

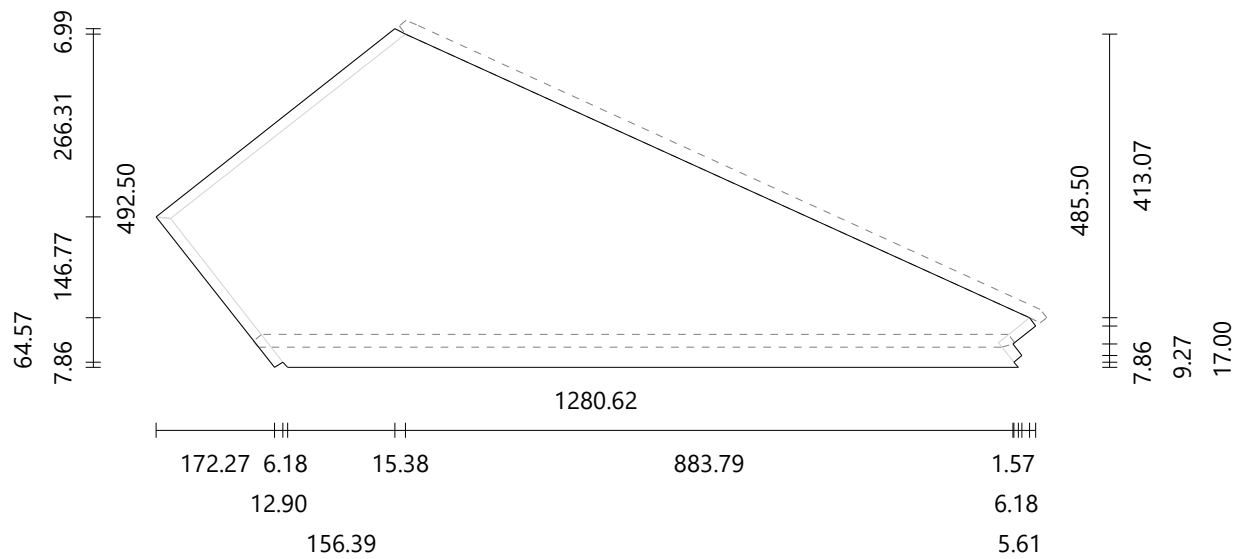


Marche

Matériau ash/frene
Dimensions 1280.62 × 492.50 mm
Épaisseur 28.00 mm

Contremarche

Matériau ash/frene/black
Dimensions 1107.71 × 197.13 mm
Épaisseur 18.00 mm

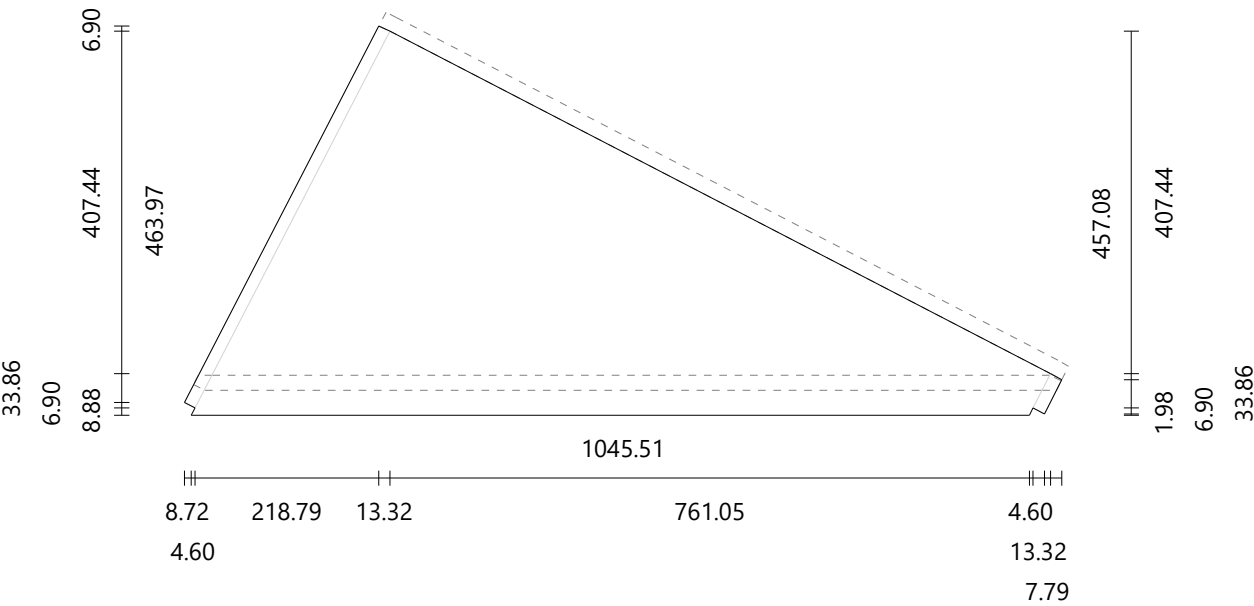


Marche

Matériau ash/frene
 Dimensions 1045.51 × 463.97 mm
 Épaisseur 28.00 mm

Contremarche

Matériau ash/frene/black
 Dimensions 1033.72 × 197.13 mm
 Épaisseur 18.00 mm

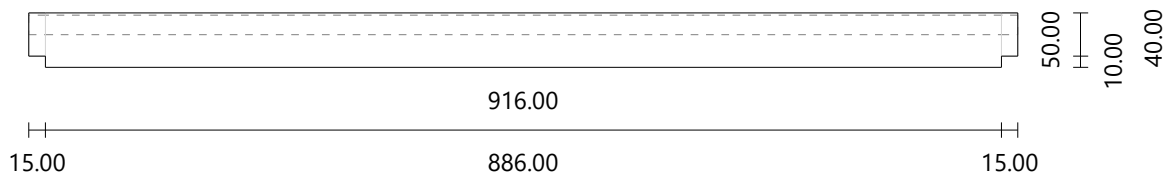


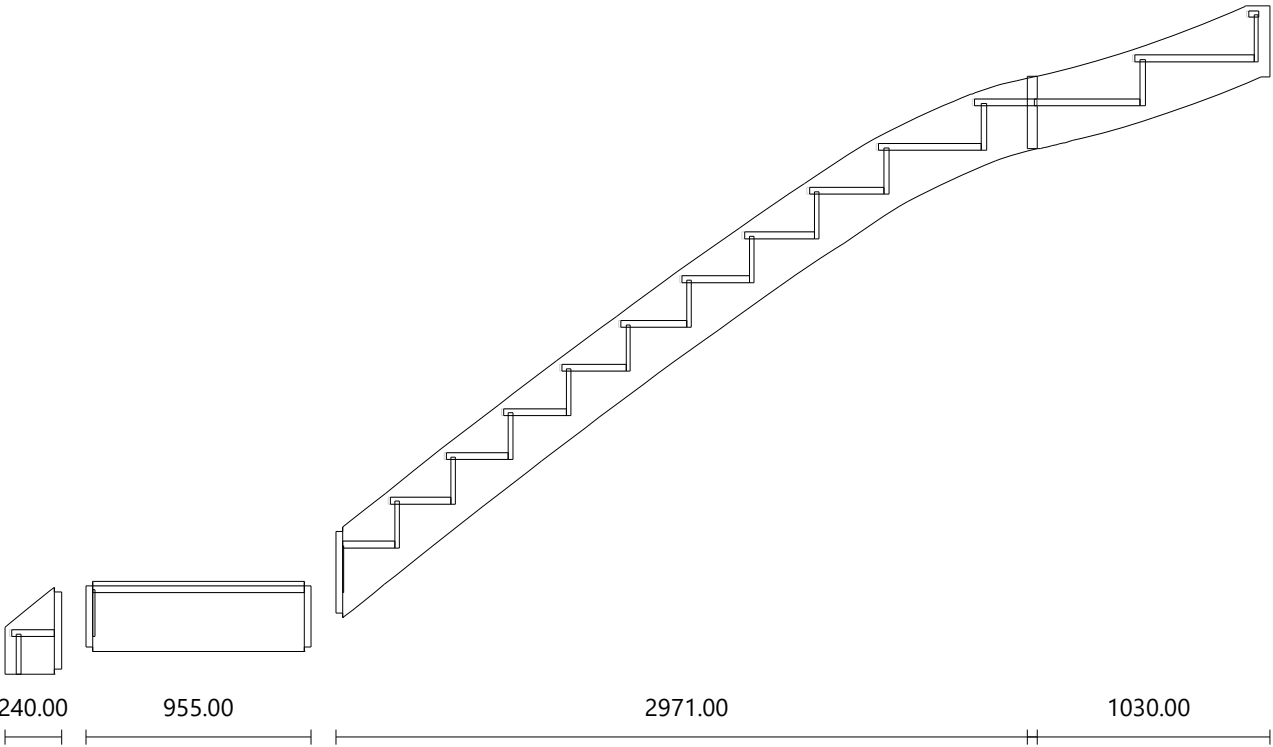
Marche

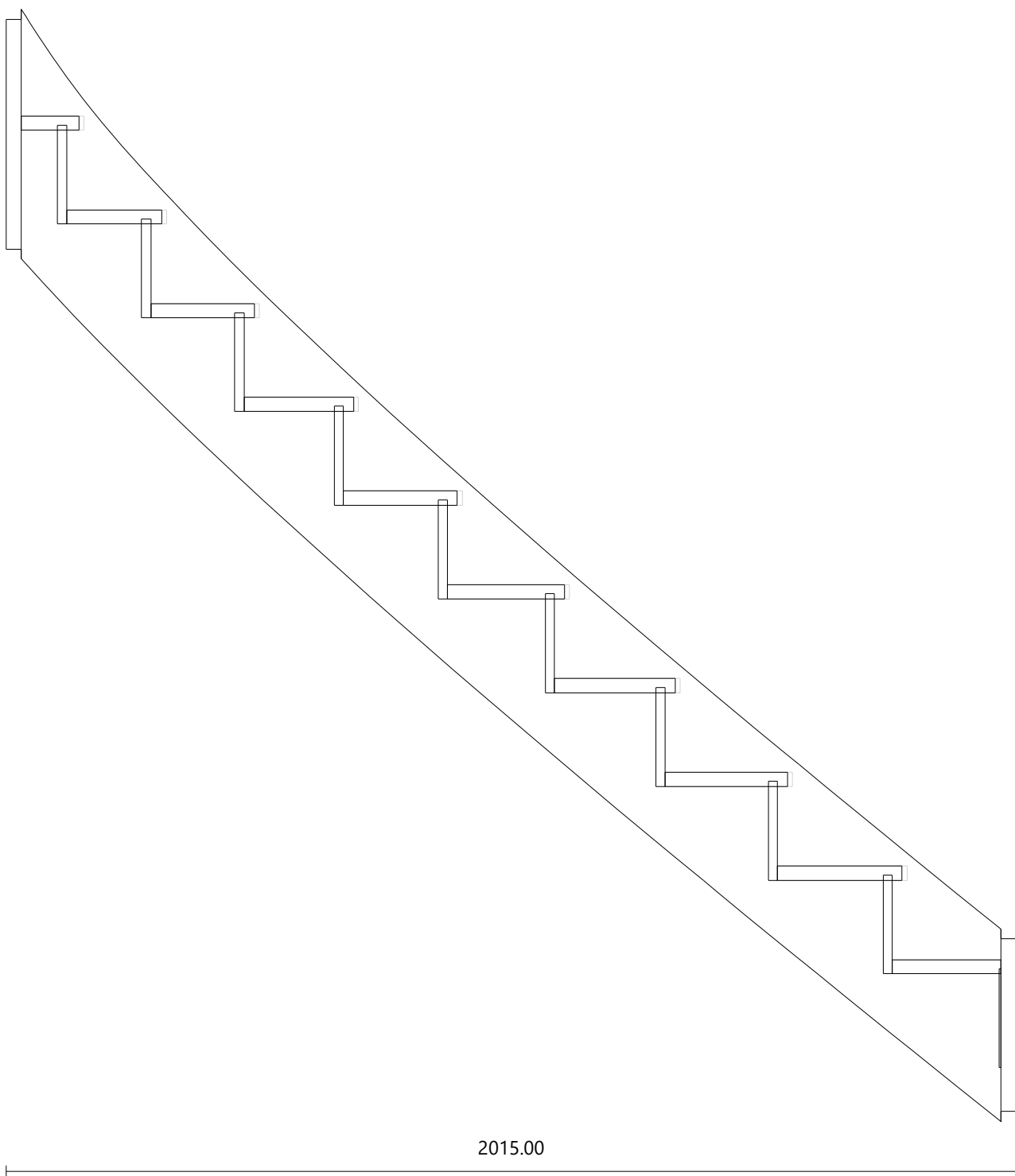
Matériau ash/frene
Dimensions 916.00 × 50.00 mm
Épaisseur 28.00 mm

Contremarche

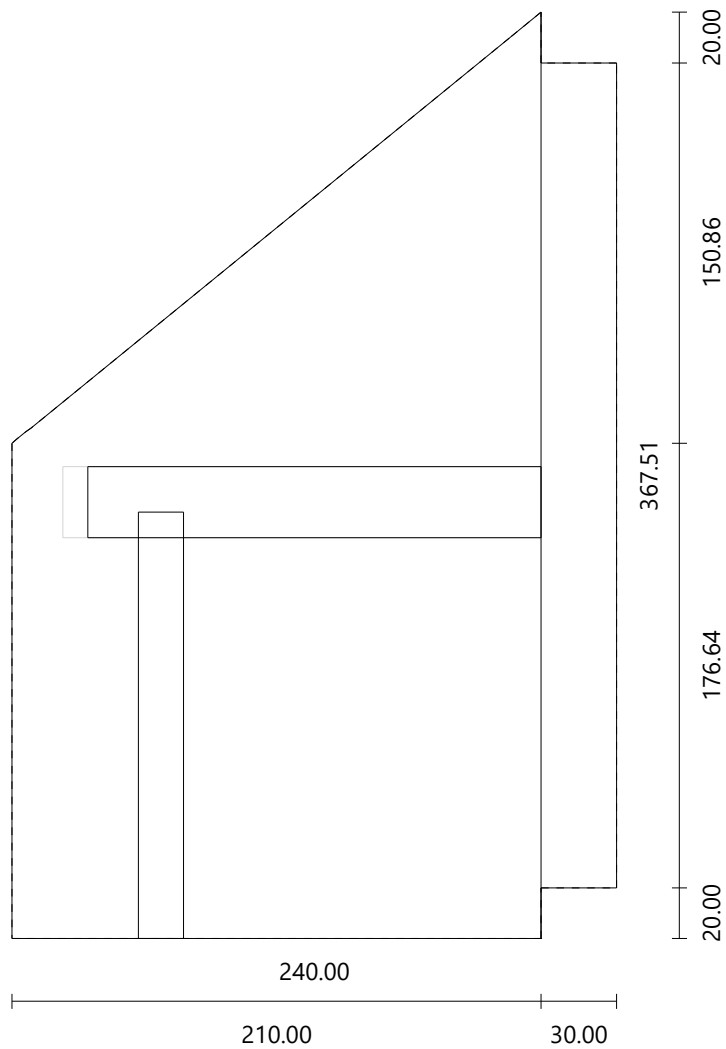
Matériau ash/frene/black
Dimensions 916.00 × 197.13 mm
Épaisseur 18.00 mm
Angle 0°



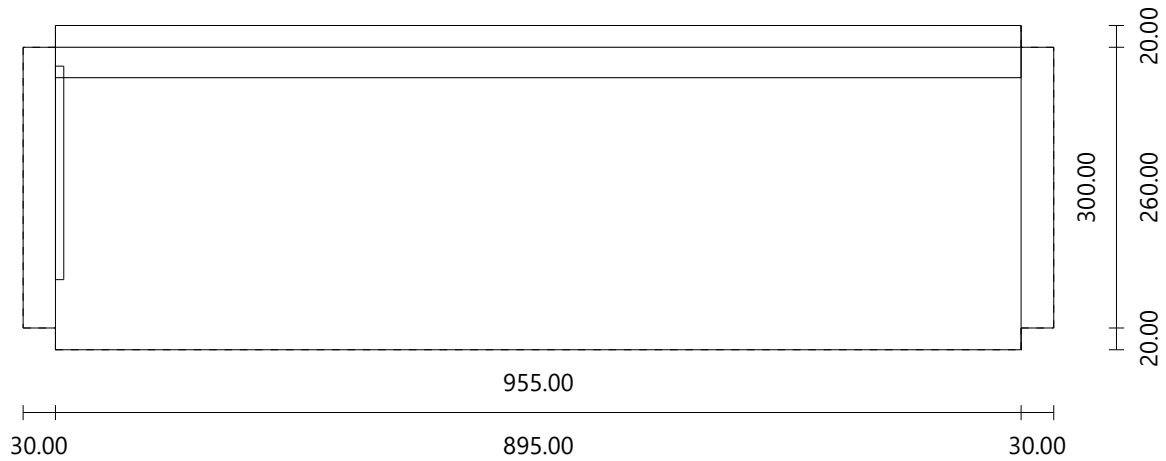




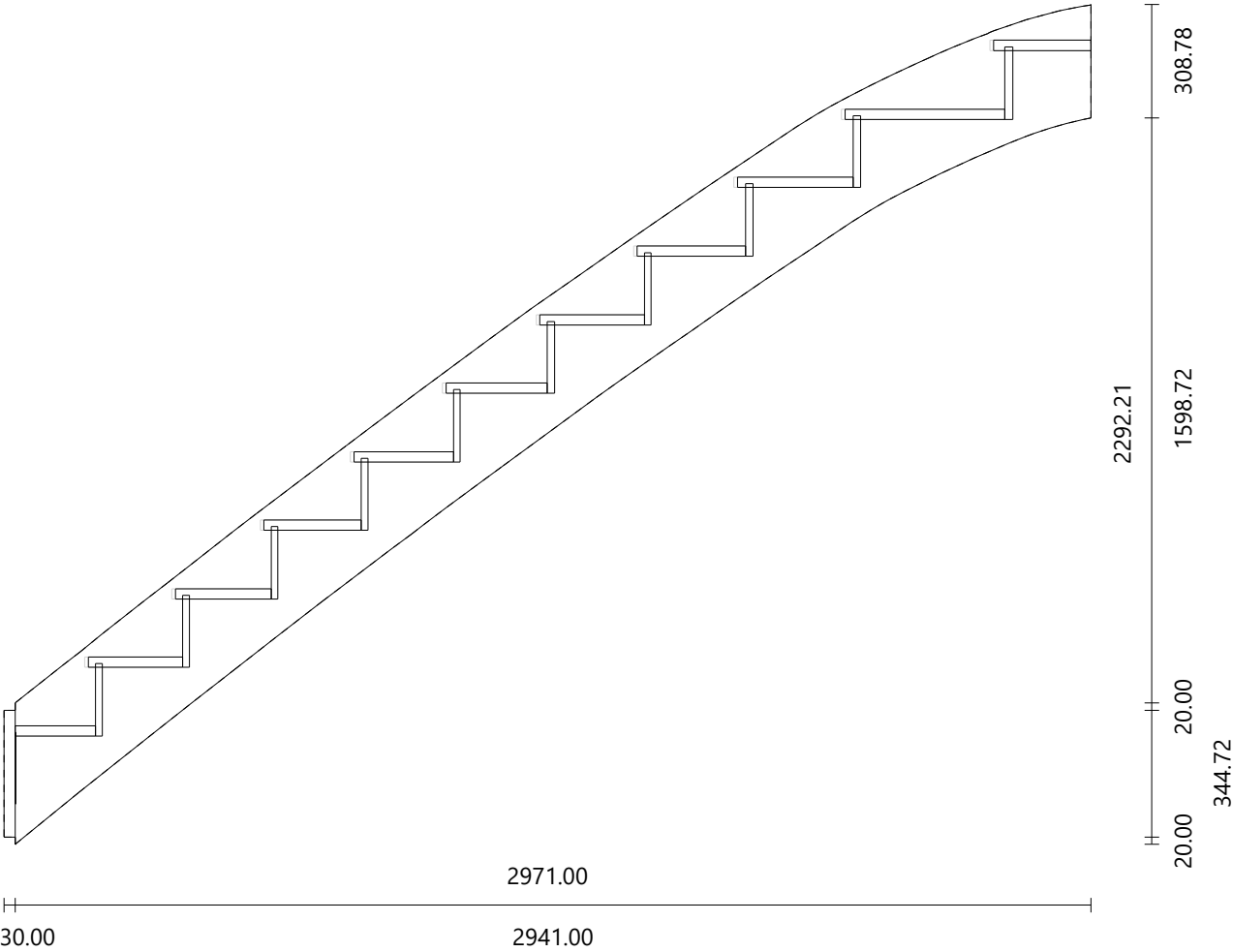
Matériau ash/frene
Dimensions 240.00 × 367.51 mm
Épaisseur 44.00 mm



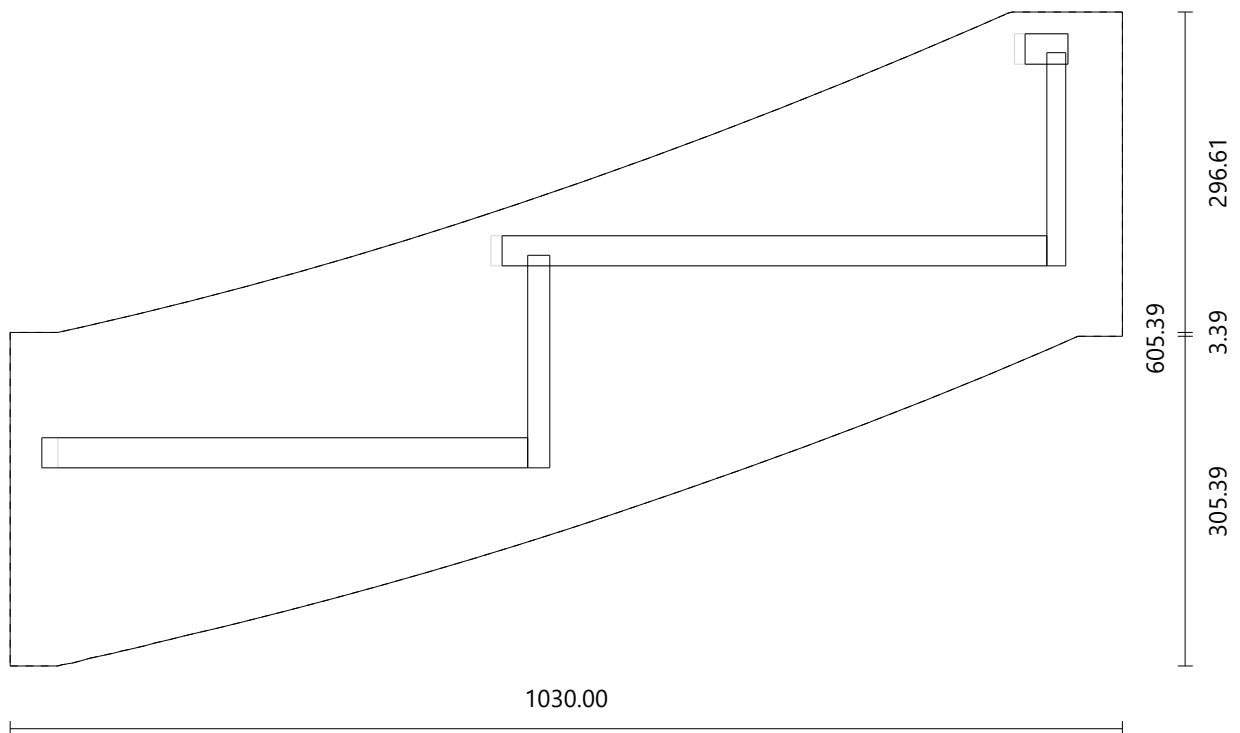
Matériau ash/frene
Dimensions 955.00 × 300.00 mm
Épaisseur 44.00 mm



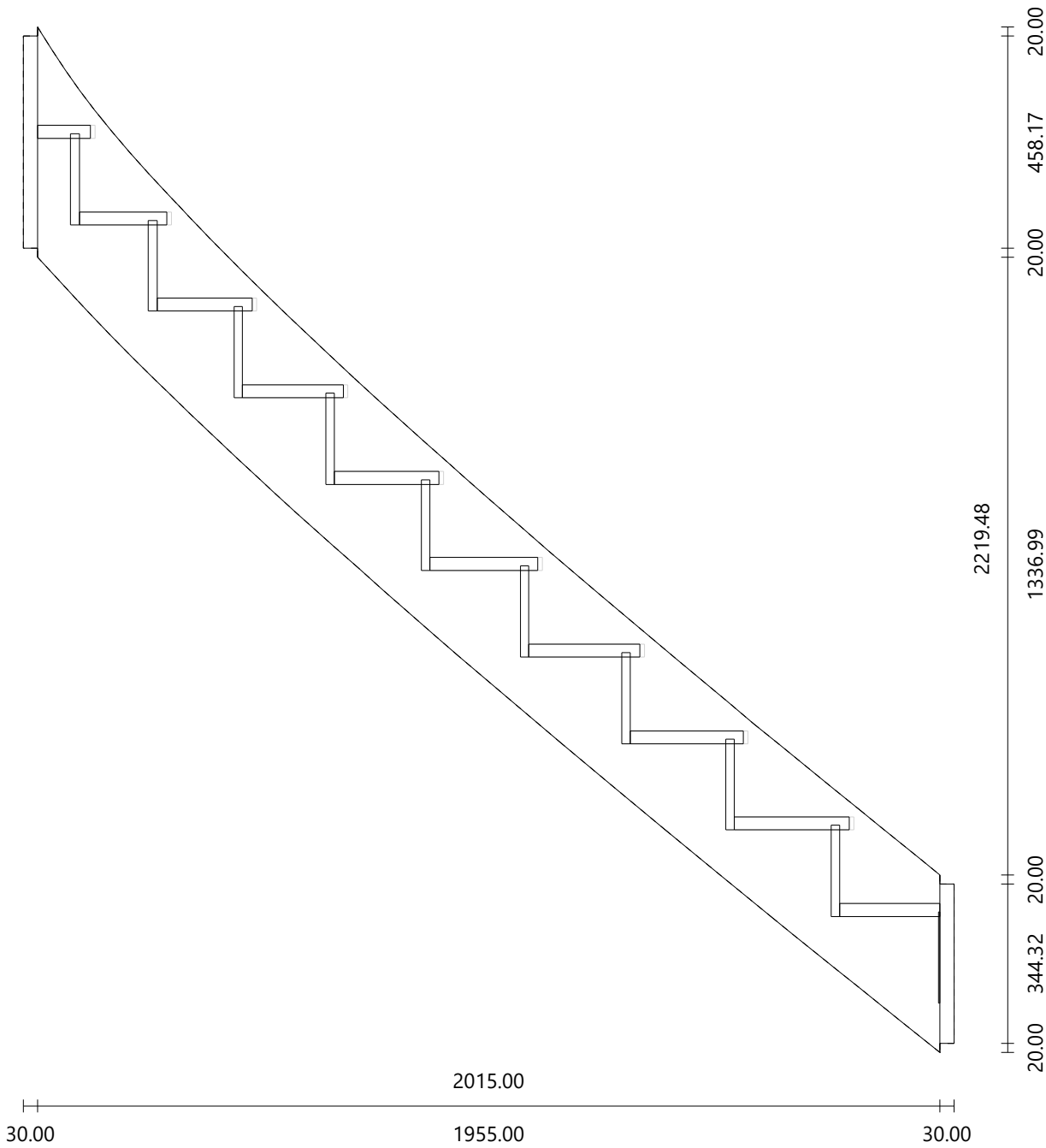
Matériau ash/frene
Dimensions 3733.66 × 430.91 mm
Épaisseur 44.00 mm

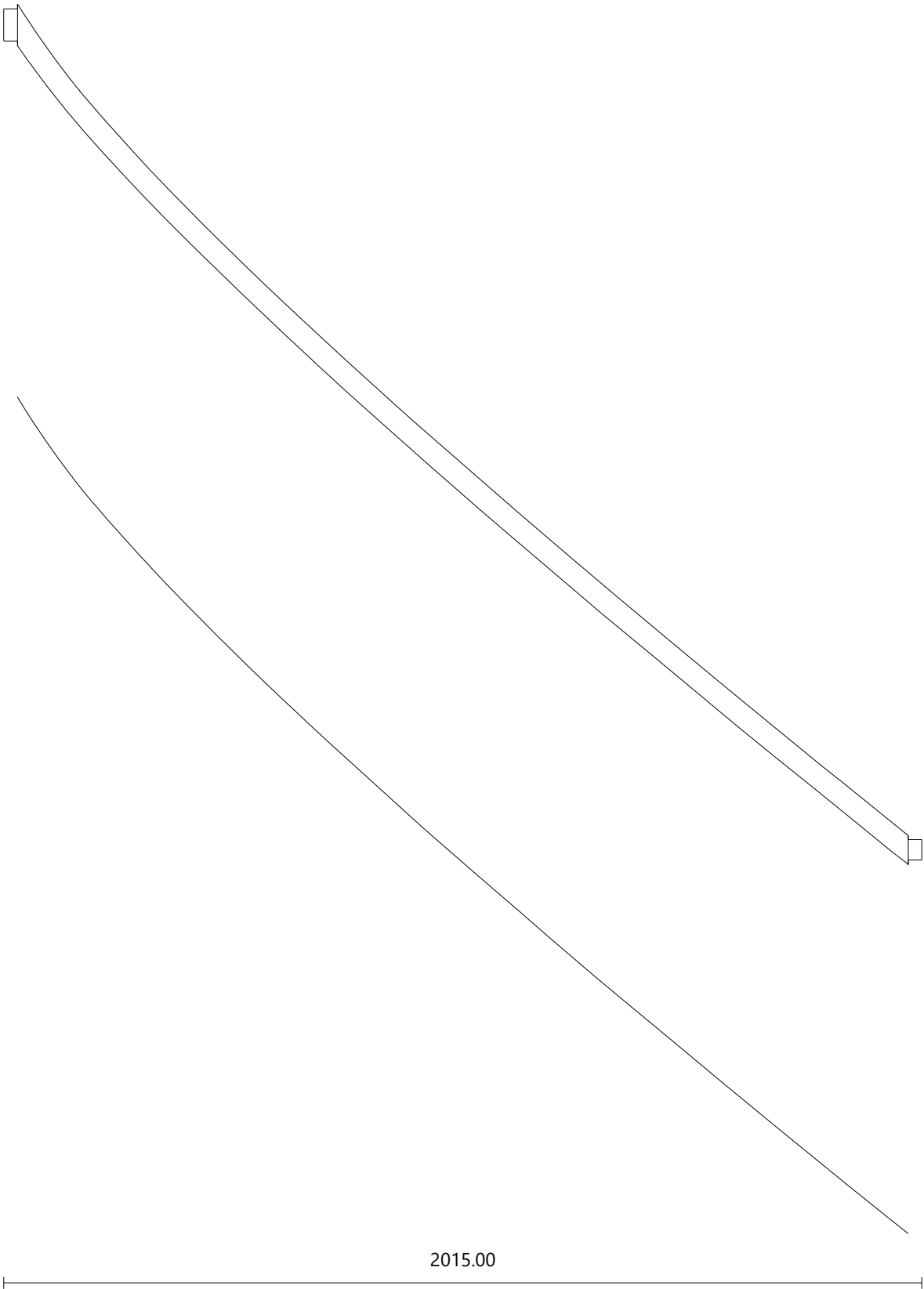


Matériau ash/frene
Dimensions 1165.51 × 330.66 mm
Épaisseur 44.00 mm

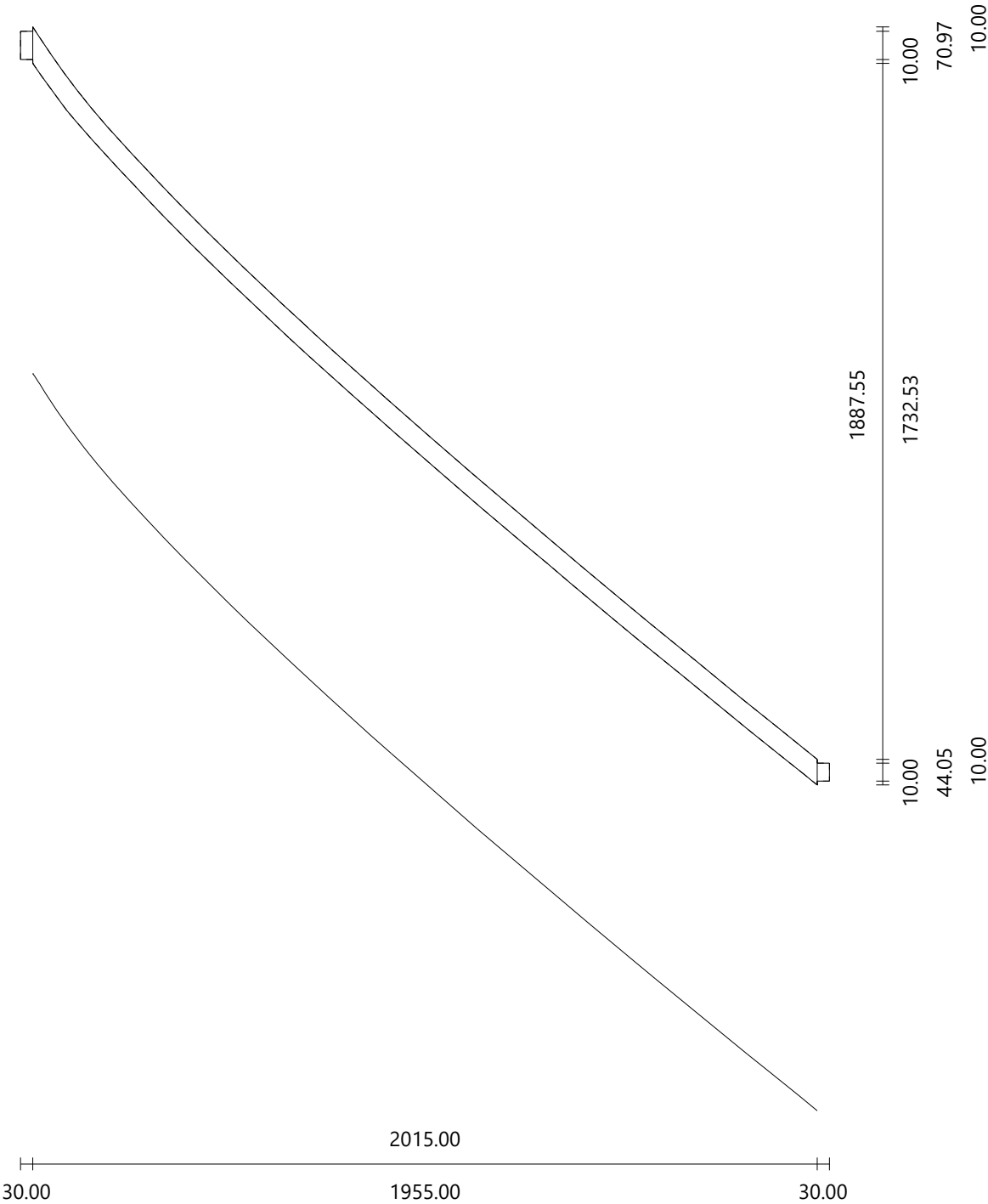


Matériau ash/frene
 Dimensions 2960.32 × 386.53 mm
 Épaisseur 44.00 mm

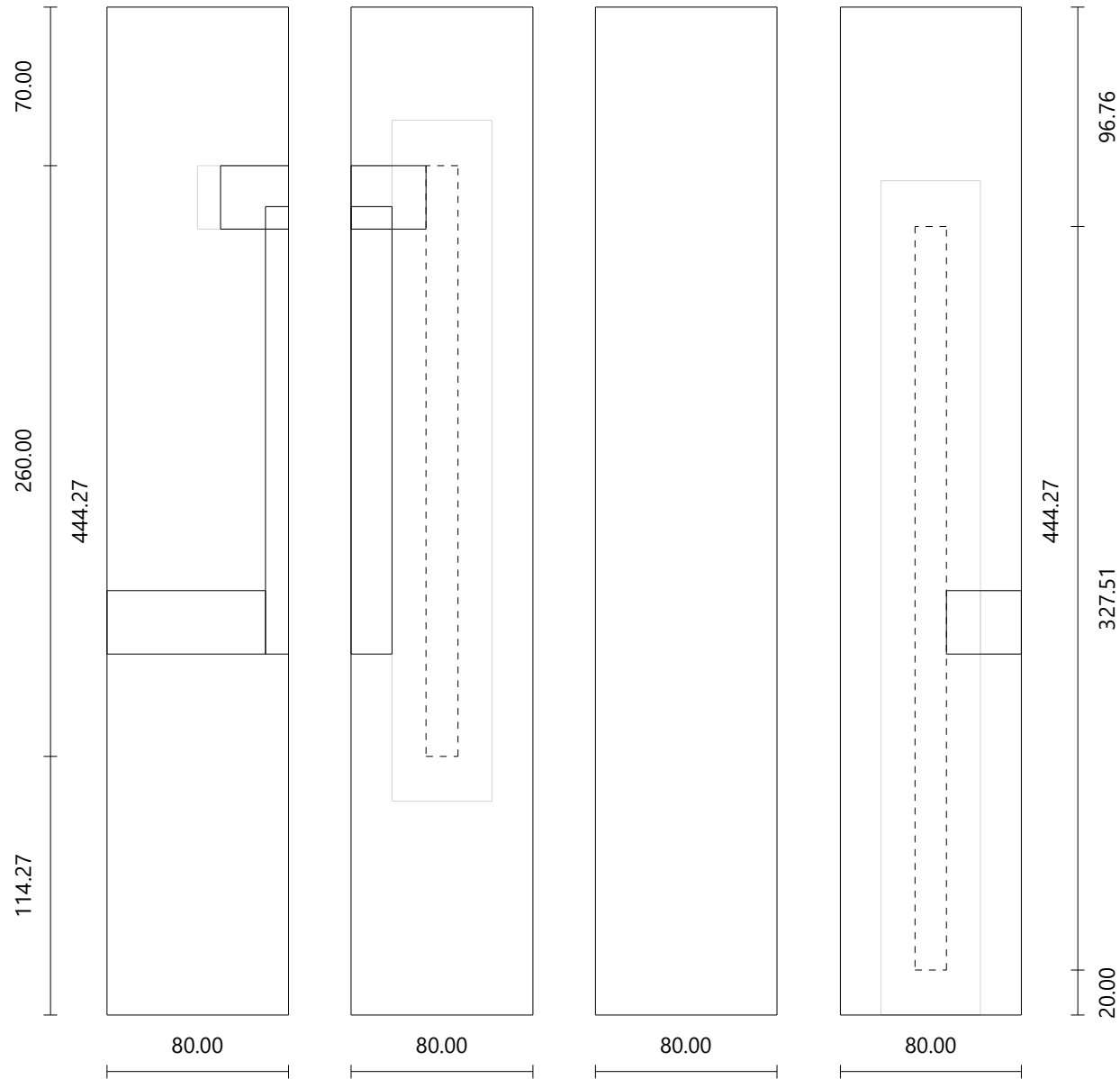
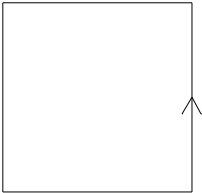




Matériau ash/frene
 Dimensions 2747.35 × 134.87 mm
 Épaisseur 44.00 mm



Poteau d'angle	Côté gauche	Volée : 1	Vue de dessus
Matériau	ash/frene		
Dimensions	80.00 × 80.00 mm		
Hauteur	444.27 mm		
Marche n° 1	Hauteur : 187.13 mm		
Marche n° 2	Hauteur : 374.27 mm		
Face 2	Limon gauche n° 2		
Face 4	Limon gauche n° 1		

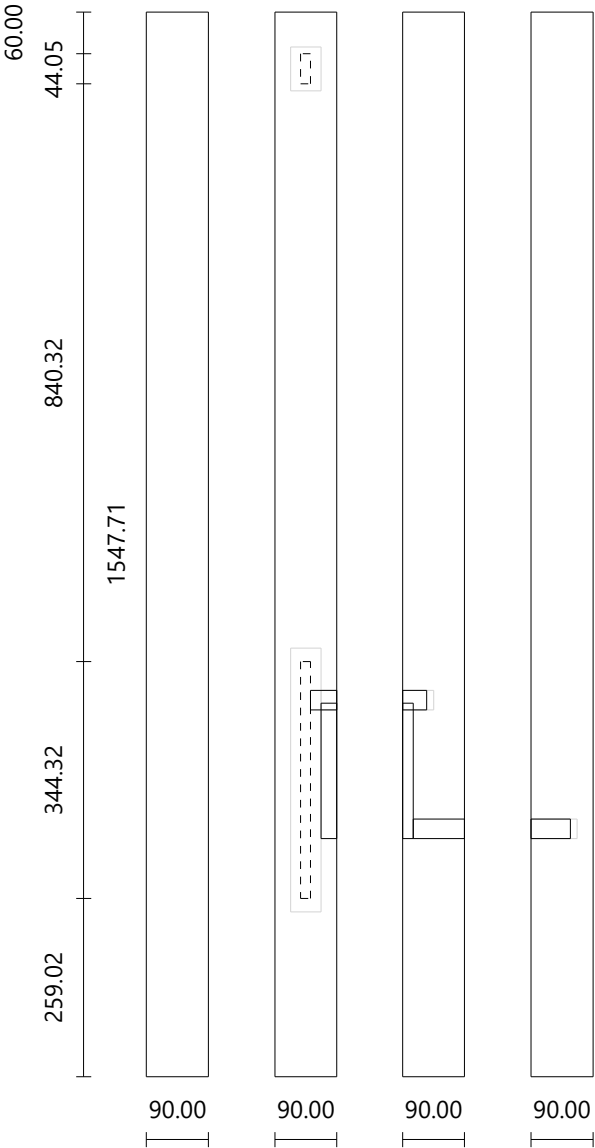
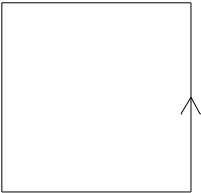


Poteau d'angle
 Côté droit
 Volée : 2
 Vue de dessus

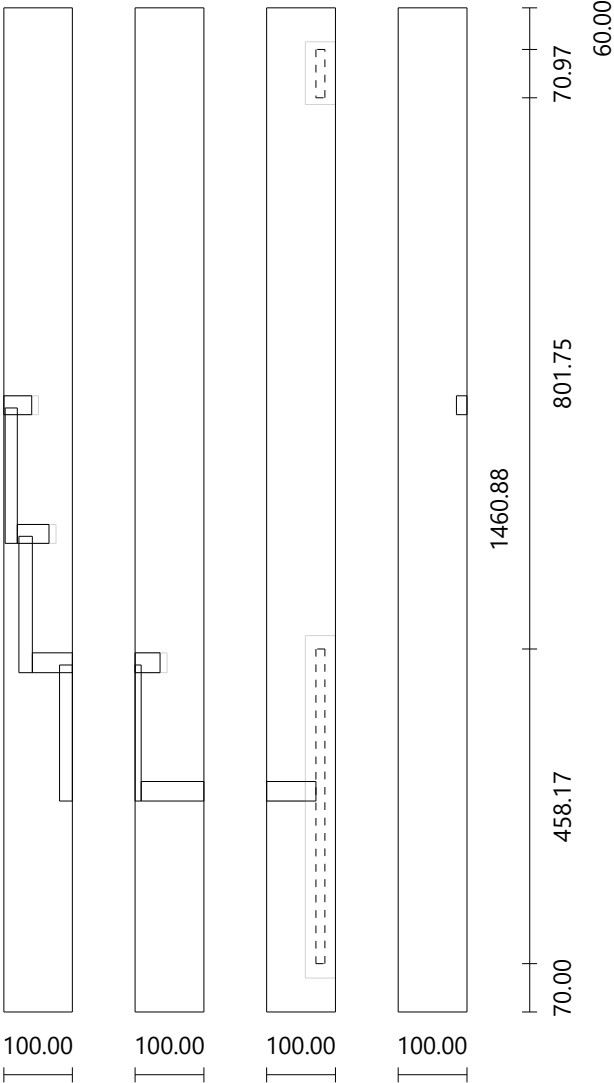
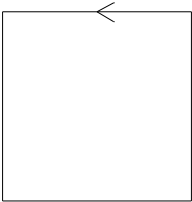
Matériau
 ash/frene
 Dimensions
 90.00 × 90.00 mm
 Hauteur
 1547.71 mm

Marche n° 2
 Hauteur : 374.27 mm
 Marche n° 3
 Hauteur : 561.40 mm

Face 2
 Rampe droite n° 1
 Limon droit n° 1



Poteau d'angle	Côté droit	Volées : 2-3	Vue de dessus
Matériau	ash/frene		
Dimensions	100.00 × 100.00 mm		
Hauteur	1460.88 mm		
Marche n° 12	Hauteur : 335.27 mm		
Marche n° 13	Hauteur : 522.40 mm		
Marche n° 14	Hauteur : 709.54 mm		
Marche n° 15	Hauteur : 896.67 mm		
Face 3	Rampe droite n° 1		
	Limon droit n° 1		

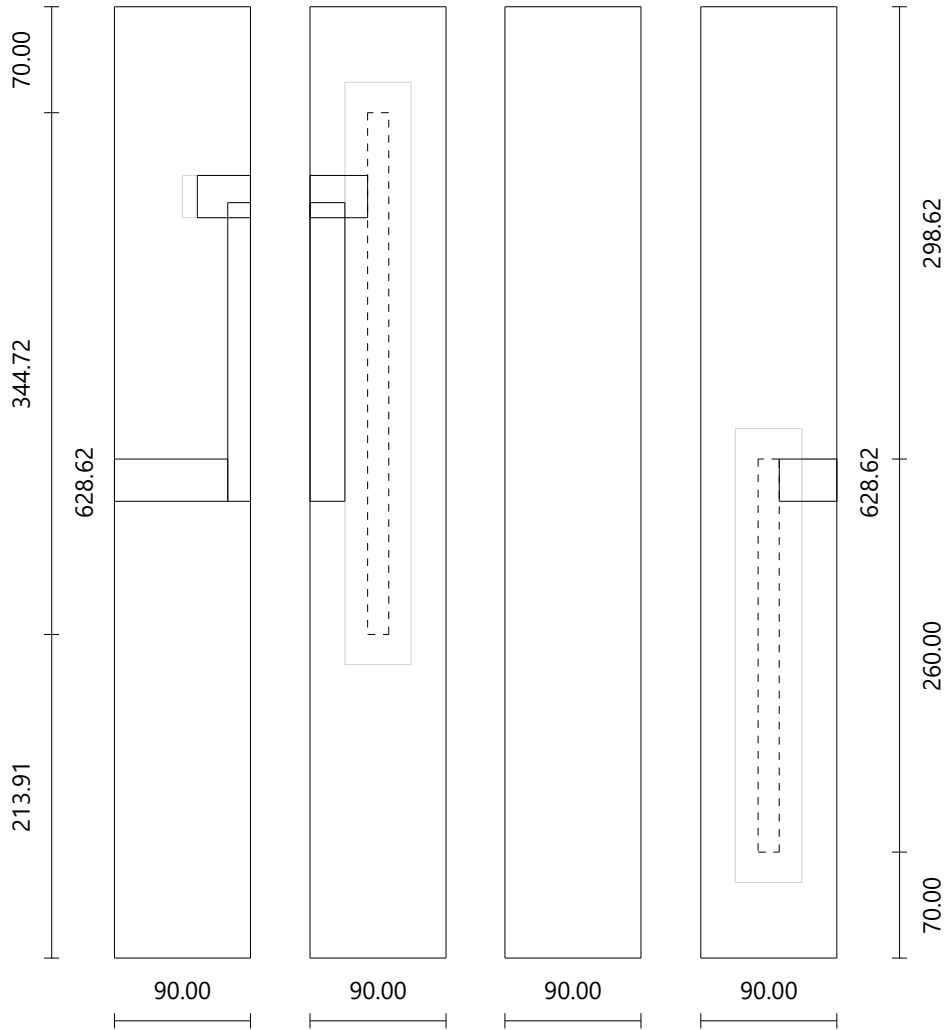
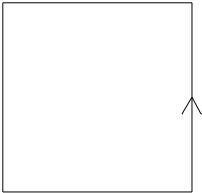


Poteau d'angle Côté gauche Volée : 2 Vue de dessus

Matériau ash/frene
Dimensions 90.00 × 90.00 mm
Hauteur 628.62 mm

Marche n° 2 Hauteur : 330.00 mm
Marche n° 3 Hauteur : 517.13 mm

Face 2 Limon gauche n° 3
Face 4 Limon gauche n° 2



Pièce	Matériau	Dimensions	Volume du débit	Volume réel
Marche n° 1	ash/frene	951.00 × 260.00 × 28.00	0.007 m ³	0.007 m ³
Marche n° 2	ash/frene	951.00 × 1010.00 × 28.00	0.027 m ³	0.027 m ³
Marche n° 3	ash/frene	922.00 × 264.96 × 28.00	0.007 m ³	0.007 m ³
Marche n° 4	ash/frene	922.87 × 268.41 × 28.00	0.007 m ³	0.007 m ³
Marche n° 5	ash/frene	925.77 × 272.28 × 28.00	0.007 m ³	0.007 m ³
Marche n° 6	ash/frene	931.36 × 276.63 × 28.00	0.007 m ³	0.007 m ³
Marche n° 7	ash/frene	940.73 × 281.54 × 28.00	0.007 m ³	0.007 m ³
Marche n° 8	ash/frene	955.61 × 287.05 × 28.00	0.008 m ³	0.007 m ³
Marche n° 9	ash/frene	978.79 × 293.18 × 28.00	0.008 m ³	0.007 m ³
Marche n° 10	ash/frene	1014.87 × 300.01 × 28.00	0.009 m ³	0.007 m ³
Marche n° 11	ash/frene	1072.92 × 311.13 × 28.00	0.009 m ³	0.007 m ³
Marche n° 12	ash/frene	1209.51 × 405.93 × 28.00	0.014 m ³	0.008 m ³
Marche n° 13	ash/frene	1280.62 × 492.50 × 28.00	0.018 m ³	0.010 m ³
Marche n° 14	ash/frene	1045.51 × 463.97 × 28.00	0.014 m ³	0.007 m ³
Marche n° 15	ash/frene	916.00 × 50.00 × 28.00	0.001 m ³	0.001 m ³
Contremarche n° 1	ash/frene/black	946.00 × 169.13 × 18.00	0.003 m ³	0.003 m ³
Contremarche n° 2	ash/frene/black	951.00 × 197.13 × 18.00	0.003 m ³	0.003 m ³
Contremarche n° 3	ash/frene/black	922.00 × 197.13 × 18.00	0.003 m ³	0.003 m ³
Contremarche n° 4	ash/frene/black	922.07 × 197.13 × 18.00	0.003 m ³	0.003 m ³
Contremarche n° 5	ash/frene/black	922.34 × 197.13 × 18.00	0.003 m ³	0.003 m ³
Contremarche n° 6	ash/frene/black	923.08 × 197.13 × 18.00	0.003 m ³	0.003 m ³
Contremarche n° 7	ash/frene/black	924.81 × 197.13 × 18.00	0.003 m ³	0.003 m ³
Contremarche n° 8	ash/frene/black	928.52 × 197.13 × 18.00	0.003 m ³	0.003 m ³
Contremarche n° 9	ash/frene/black	935.89 × 197.13 × 18.00	0.003 m ³	0.003 m ³
Contremarche n° 10	ash/frene/black	949.89 × 197.13 × 18.00	0.003 m ³	0.003 m ³
Contremarche n° 11	ash/frene/black	975.75 × 197.13 × 18.00	0.003 m ³	0.003 m ³
Contremarche n° 12	ash/frene/black	1024.82 × 197.13 × 18.00	0.004 m ³	0.004 m ³
Contremarche n° 13	ash/frene/black	1107.71 × 197.13 × 18.00	0.004 m ³	0.004 m ³
Contremarche n° 14	ash/frene/black	1033.72 × 197.13 × 18.00	0.004 m ³	0.004 m ³
Contremarche n° 15	ash/frene/black	916.00 × 197.13 × 18.00	0.003 m ³	0.003 m ³
Limon gauche n° 1	ash/frene	240.00 × 367.51 × 44.00	0.004 m ³	0.003 m ³
Limon gauche n° 2	ash/frene	955.00 × 300.00 × 44.00	0.013 m ³	0.012 m ³
Limon gauche n° 3	ash/frene	3733.66 × 430.91 × 44.00	0.071 m ³	0.047 m ³
Limon gauche n° 4	ash/frene	1165.51 × 330.66 × 44.00	0.017 m ³	0.014 m ³
Limon droit n° 1	ash/frene	2960.32 × 386.53 × 44.00	0.050 m ³	0.035 m ³
Rampe droite n° 1	ash/frene	2747.35 × 134.87 × 44.00	0.016 m ³	0.006 m ³
Poteau n° 1	ash/frene	80.00 × 80.00 × 444.27	0.003 m ³	0.003 m ³
Poteau n° 2	ash/frene	90.00 × 90.00 × 1547.71	0.013 m ³	0.013 m ³
Poteau n° 3	ash/frene	100.00 × 100.00 × 1460.88	0.015 m ³	0.015 m ³
Poteau n° 4	ash/frene	90.00 × 90.00 × 628.62	0.005 m ³	0.005 m ³

Pièce	Matériau	Volume du débit	Volume réel	Poids	Prix
Marches	ash/frene	0.149 m ³	0.121 m ³	81.27 kg	991,78 €
Contremarches	ash/frene/black	0.051 m ³	0.050 m ³	33.68 kg	75,84 €
Limons	ash/frene	0.155 m ³	0.111 m ³	74.54 kg	1.027,96 €
Rampes	ash/frene	0.016 m ³	0.006 m ³	3.97 kg	108,42 €
Poteaux	ash/frene	0.035 m ³	0.035 m ³	23.50 kg	233,28 €
Total		0.406 m³	0.323 m³	216.96 kg	2.437,28 €